

タダノ オールテレーンクレーン  
AR - 1600M型 特別仕様  
フルオートラフィングジブ

仕 様 書

本仕様書は、AR - 1600M型オールテレーン  
クレーンの特別仕様「フルオートラフィングジブ」  
について示したものです。  
管理番号 AR-1600M-1/MBの仕様書とあわせてご覧  
下さい。

株式会社 タダノ

## 1. フルオートラフィングジブ主要諸元

クレーン容量	10.2 m ジブ	18,600 kg × 10.0 m (2本掛)
	17.9 m ジブ	9,300 kg × 14.0 m (1本掛)
	25.7 m ジブ	5,600 kg × 16.0 m (1本掛)
ジブ形式		箱型3段同時伸縮式 オフセット 5° ~ 60°油圧無段階傾斜式 1.7 m (固定部) + 10.2 m ~ 25.7 m (起伏部・伸縮部)
ジブ伸縮装置		複動油圧シリンダー直押式 1本 ワイヤーロープ式伸縮装置 1基
ジブ長さ		10.2 m 17.9 m 25.7 m
最大地上揚程		78.0 m
最大作業半径		55.0 m

## 2. フルオートラフィングジブ定格総荷重表

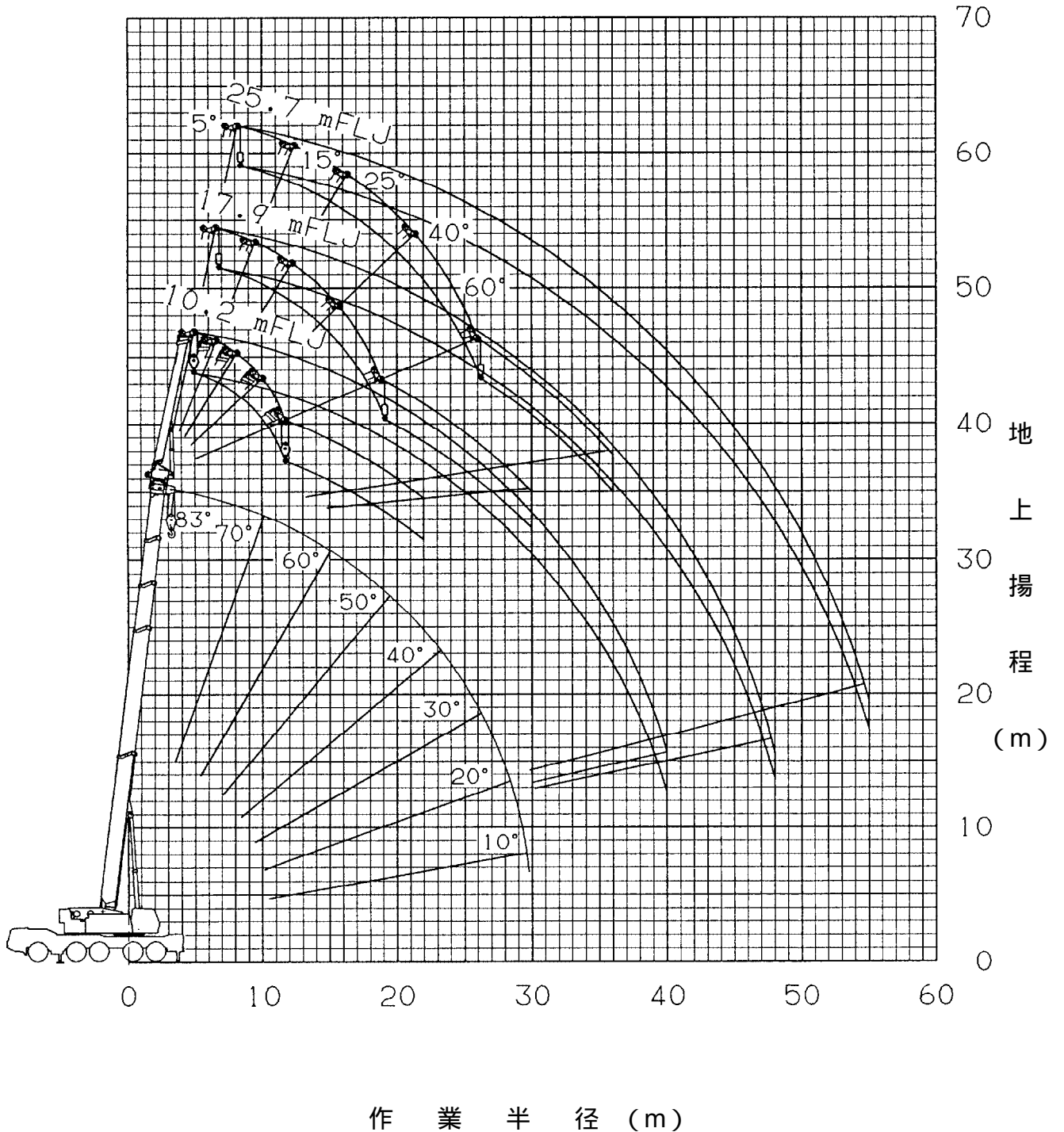
1. 定格総荷重は、アウトリガを水平堅土上に設置したときの値で、太線より上側はクレーンの強度に基づき、下側はクレーンの安定に基づいています。
2. 定格総荷重は、つり具重量とフック重量 (25 t フック : 730 kg, 9.4 t フック : 430 kg) を含んだ値を示します。
3. 定格総荷重は、ブームのたわみを含んだ実際の作業半径に基づいています。
4. 定格総荷重表の性能区分 F A ~ F F は、下表のとおりです。

アウトリガ張出幅 カクワイエト	50 t	44 t	34 t	25 t	0 t
8.8 m	F A ( F C )	F A ( F D )	F C ( F E )	F D ( F F )	F F ( — )
8.0 m	F A ( F C )	F B ( F D )	F D ( F E )	F E ( F F )	—
6.8 m	F C ( F C )	F D ( F D )	F E ( F E )	F F ( F F )	—
5.6 m	—	—	F F ( F F )	F F ( F F )	—
2.7 m	—	—	—	—	—

- ・リヤジャッキ不使用の場合は ( ) 内の性能区分となります。
5. 各状態における標準フックと巻掛本数は定格総荷重表中に示します。なお、ロープ1本当りの荷重は 9.4 t 以下です。
  6. 瞬間最大風速が 10 m / s 以上の風速では、クレーン作業を中止してください。
  7. 定格総荷重表中の は、無負荷時のブーム起伏角度範囲です。
  8. 定格総荷重は、2段ブーム固定ピンを使用したときの値です。「フルオートラフィングジブ使用時」は必ず2段ブーム固定ピンを使用してください。

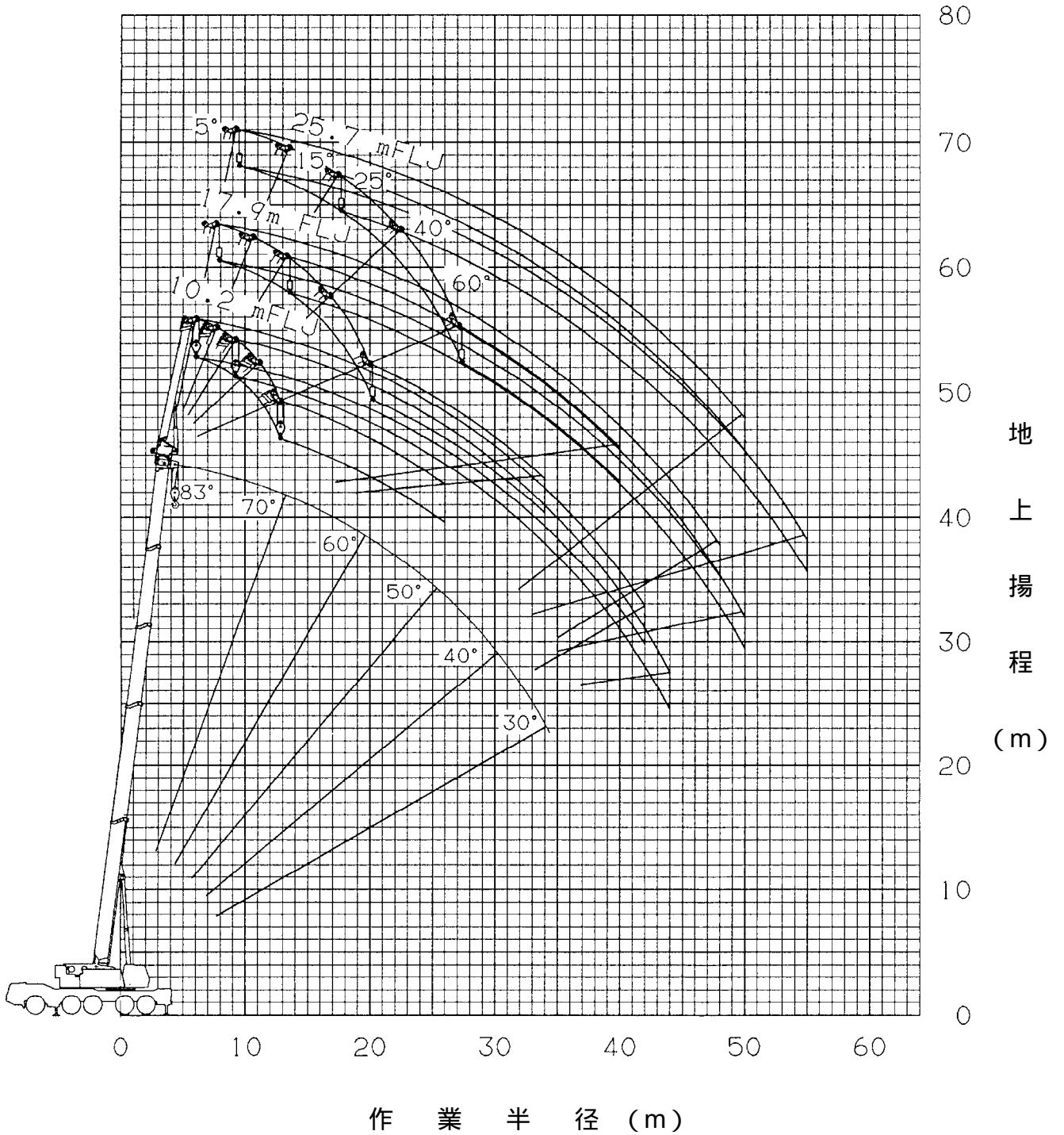
### 3. 作業半径 — 揚程図

3 1.8mブーム+1.7m+フルオートラフィングジブ



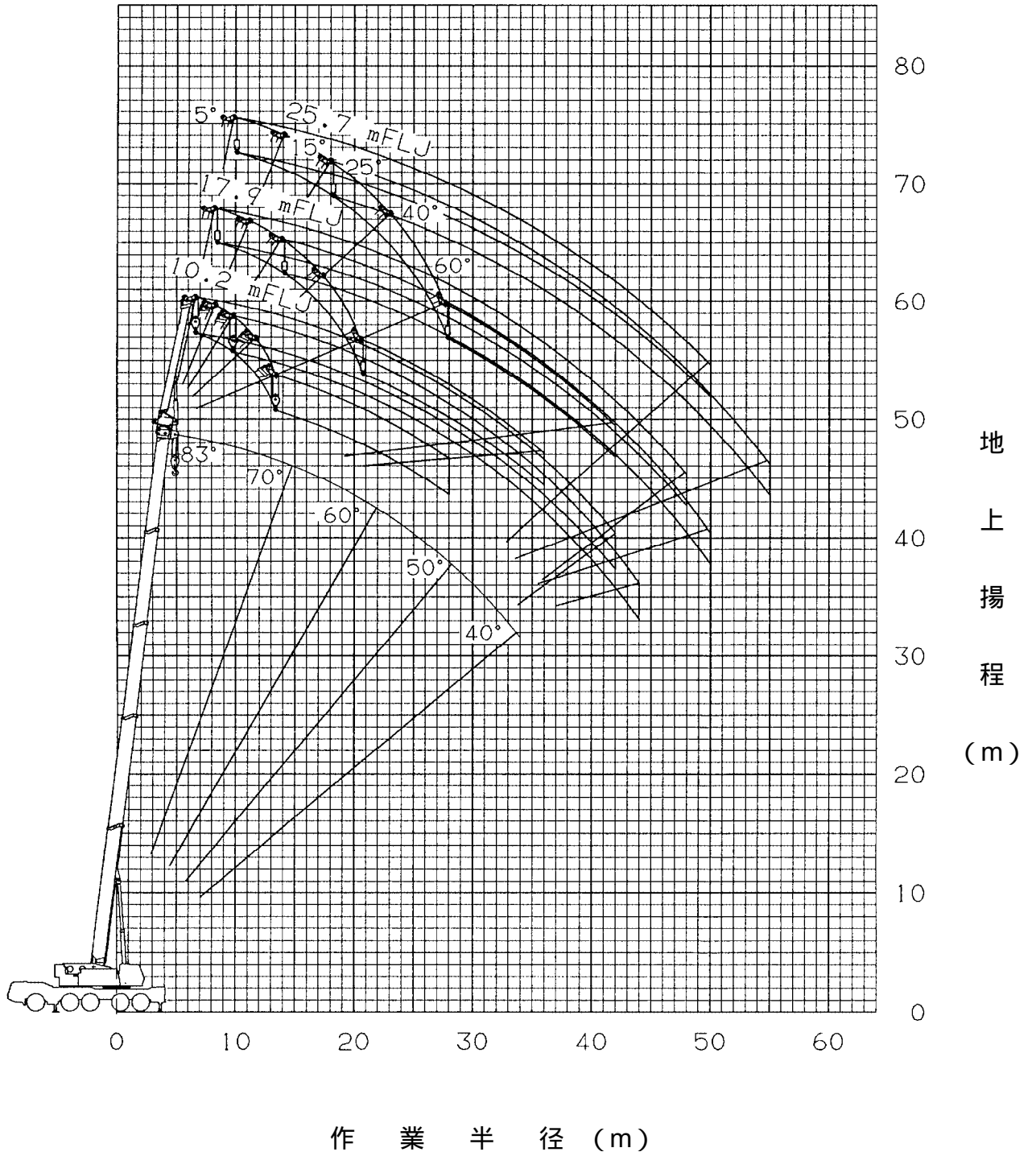
(注) 上図はブーム、ジブのたわみを含んでいません。また、FA性能の場合を示します。

40.9mブーム+1.7m+フルオートラフィングジブ



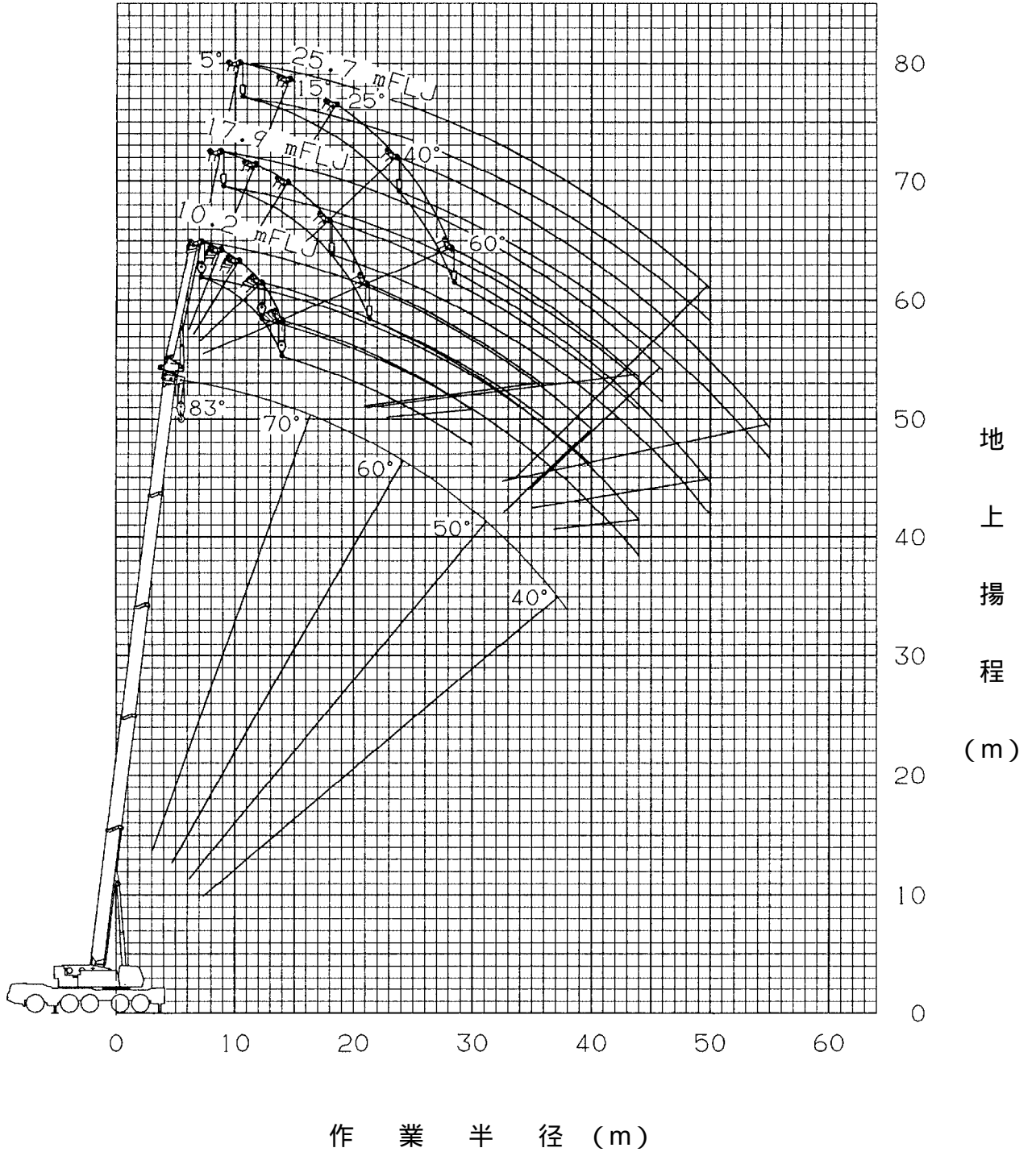
(注) 上図はブーム、ジブのたわみを含んでいません。 また、FA性能の場合を示します。

45.4mブーム+1.7m+フルオートラフィングジブ



(注) 上図はブーム、ジブのたわみを含んでいません。また、FA性能の場合を示します。

50.0mブーム+1.7m+フルオートラフィングジブ



(注) 上図はブーム、ジブのたわみを含んでいません。また、FA性能の場合を示します。

**F A性能 単位(t)**  
**31.8mブーム+1.7m+フルオートラフィングジブ**

ジブ長さ オフセット	1.7m+10.2m									
	5°		15°		25°		40°		60°	
作業半径	起伏角度	定格総荷重	起伏角度	定格総荷重	起伏角度	定格総荷重	起伏角度	定格総荷重	起伏角度	定格総荷重
7.0 m	81.0	18.6								
8.0 m	79.7	18.6								
9.0 m	78.4	18.6	80.8	13.9						
10.0 m	77.1	17.6	79.5	13.4	81.5	10.8				
11.0 m	75.8	16.8	78.2	12.9	80.1	10.5				
12.0 m	74.5	16.0	76.8	12.4	78.8	10.2	81.3	8.2		
14.0 m	71.8	14.7	74.1	11.6	76.1	9.7	78.4	7.9	80.6	6.7
16.0 m	69.0	13.6	71.4	10.9	73.3	9.2	75.6	7.7	77.5	6.6
18.0 m	66.1	12.6	68.6	10.3	70.4	8.8	72.6	7.4	74.4	6.6
20.0 m	63.2	11.8	65.7	9.8	67.5	8.5	69.6	7.3	71.1	6.6
22.0 m	60.2	11.0	62.6	9.3	64.5	8.2	66.5	7.1	67.7	6.6
24.0 m	57.0	10.4	59.5	8.9	61.3	7.9	63.2	7.0		
26.0 m	53.8	9.8	56.3	8.6	58.0	7.7	59.8	7.0		
28.0 m	50.3	9.3	52.8	8.2	54.5	7.5	56.1	6.9		
30.0 m	46.6	8.8	49.2	8.0	50.8	7.1	52.2	6.9		
32.0 m	42.6	7.9	45.2	7.7	46.7	6.8				
34.0 m	38.2	6.7	40.7	6.7	42.2	6.4				
36.0 m	33.1	5.5	35.6	5.7	36.9	5.8				
38.0 m	27.2	4.4	29.4	4.5						
40.0 m	19.1	2.7								
(°)	18 ~ 83		28 ~ 83		35 ~ 83		51 ~ 83		66 ~ 83	
標準フック	25 tフック (730kg)									
巻掛本数	2本掛け									

ジブ長さ オフセット	1.7m+17.9m									
	5°		15°		25°		40°		60°	
作業半径	起伏角度	定格総荷重	起伏角度	定格総荷重	起伏角度	定格総荷重	起伏角度	定格総荷重	起伏角度	定格総荷重
10.0 m	80.5	9.3								
11.0 m	79.5	9.3								
12.0 m	78.4	9.3								
14.0 m	76.3	8.9	79.5	7.2						
16.0 m	74.1	8.5	77.3	6.6	80.3	5.4				
18.0 m	71.8	7.8	75.0	6.2	78.0	5.0				
20.0 m	69.5	7.2	72.7	5.7	75.6	4.8	79.2	3.8		
22.0 m	67.1	6.7	70.3	5.5	73.3	4.6	76.7	3.8	80.2	3.1
24.0 m	64.7	6.2	67.9	5.2	70.8	4.4	74.1	3.6	77.4	3.1
26.0 m	62.2	5.8	65.4	4.9	68.3	4.2	71.5	3.5	74.5	3.0
28.0 m	59.6	5.4	62.8	4.6	65.7	4.0	68.7	3.3	71.4	3.0
30.0 m	56.9	5.1	60.1	4.4	63.0	3.9	65.9	3.3	68.2	3.0
32.0 m	54.1	4.8	57.4	4.2	60.2	3.8	62.9	3.3		
34.0 m	51.2	4.5	54.5	4.0	57.2	3.6	59.8	3.2		
36.0 m	48.2	4.3	51.4	3.9	54.1	3.5	56.4	3.2		
38.0 m	44.9	4.1	48.1	3.8	50.8	3.5	52.8	3.2		
40.0 m	41.3	3.9	44.6	3.8	47.3	3.5				
42.0 m	37.5	3.7	40.7	3.7	43.3	3.5				
44.0 m	33.0	3.5	36.3	3.6	38.7	3.5				
46.0 m	27.7	3.1	30.9	3.3						
48.0 m	20.3	1.8								
(°)	19 ~ 83		29 ~ 83		37 ~ 83		51 ~ 83		67 ~ 83	
標準フック	9.4 tフック (430kg)									
巻掛本数	1本掛け									

## F A性能 単位(t)

3 1.8mブーム+1.7m+フルオートラフィングジブ

ジブ長さ オフセット 作業半径	1.7m+25.7m									
	5°		15°		25°		40°		60°	
	起伏角度	定格総荷重	起伏角度	定格総荷重	起伏角度	定格総荷重	起伏角度	定格総荷重	起伏角度	定格総荷重
12.0 m	80.8	5.6								
14.0 m	79.0	5.6								
16.0 m	77.2	5.6								
18.0 m	75.3	5.1	79.4	3.9						
20.0 m	73.3	4.7	77.5	3.6	81.4	2.9				
22.0 m	71.4	4.4	75.6	3.5	79.5	2.8				
24.0 m	69.4	4.0	73.6	3.2	77.5	2.6				
26.0 m	67.3	3.7	71.6	3.0	75.4	2.4	79.5	2.0		
28.0 m	65.2	3.5	69.6	2.8	73.5	2.4	77.4	2.0		
30.0 m	63.1	3.2	67.5	2.6	71.4	2.3	75.2	2.0	79.5	1.5
32.0 m	60.9	3.0	65.4	2.6	69.2	2.2	72.8	1.9	76.9	1.5
34.0 m	58.7	2.9	63.2	2.5	67.1	2.2	70.5	1.9	74.2	1.5
36.0 m	56.4	2.8	60.9	2.4	64.8	2.1	68.0	1.9	71.3	1.4
38.0 m	53.9	2.6	58.5	2.4	62.5	2.1	65.5	1.9		
40.0 m	51.4	2.5	56.1	2.4	60.1	2.1	62.8	1.8		
42.0 m	48.8	2.4	53.5	2.3	57.5	2.1	59.9	1.8		
44.0 m	46.0	2.3	50.8	2.2	54.8	2.0	56.9	1.8		
46.0 m	43.0	2.2	47.9	2.2	51.9	2.0	53.6	1.8		
48.0 m	39.7	2.1	44.7	2.1	48.7	1.9				
50.0 m	36.1	1.9	41.2	2.0	45.1	1.8				
55.0 m	24.3	1.7	29.6	1.8						
(°)	23 ~ 83		28 ~ 83		44 ~ 83		52 ~ 83		71 ~ 83	
標準 フック	9.4 tフック (430kg)									
巻掛本数	1本掛け									



## F A性能 単位(t)

40.9mブーム+1.7m+フルオートラフィングジブ

ジブ長さ オフセット 作業半径	1.7m+10.2m									
	5°		15°		25°		40°		60°	
	起伏角度	定格総荷重	起伏角度	定格総荷重	起伏角度	定格総荷重	起伏角度	定格総荷重	起伏角度	定格総荷重
9.0 m	81.3	18.6								
10.0 m	80.4	18.6								
11.0 m	79.3	17.9	81.2	13.4						
12.0 m	78.3	17.2	80.2	13.0						
14.0 m	76.2	16.0	78.1	12.3	79.4	10.0	81.5	8.0		
16.0 m	74.1	14.8	76.0	11.6	77.3	9.6	79.3	7.8	80.1	6.5
18.0 m	71.9	13.9	73.8	11.0	75.1	9.2	77.1	7.6	77.7	6.5
20.0 m	69.7	13.0	71.6	10.5	72.9	8.9	74.8	7.4	75.2	6.5
22.0 m	67.4	12.3	69.4	10.1	70.6	8.6	72.5	7.3	72.7	6.5
24.0 m	65.0	11.2	67.1	9.7	68.3	8.4	70.2	7.2	70.0	6.5
26.0 m	62.5	10.0	64.7	9.1	65.9	8.1	67.8	7.1	67.3	6.5
28.0 m	59.9	9.0	62.2	8.3	63.4	7.7	65.3	7.0		
30.0 m	57.3	8.1	59.5	7.6	60.8	7.1	62.6	6.7		
32.0 m	54.5	7.1	56.8	6.9	58.0	6.5	59.8	6.2		
34.0 m	51.6	6.2	53.9	6.1	55.1	6.0	56.8	5.8		
36.0 m	48.5	5.2	50.8	5.2	52.1	5.6				
38.0 m	45.2	4.3	47.4	4.3	48.7	4.8				
40.0 m	41.6	3.1	43.8	3.4	45.0	3.7				
42.0 m	37.7	2.1	39.9	2.4	40.8	2.5				
44.0 m			35.4	1.4	36.2	1.5				
(°)	37 ~ 83		35 ~ 83		36 ~ 83		55 ~ 83		66 ~ 83	
標準フック	25 tフック (730kg)									
巻掛本数	2本掛け									

ジブ長さ オフセット 作業半径	1.7m+17.9m									
	5°		15°		25°		40°		60°	
	起伏角度	定格総荷重	起伏角度	定格総荷重	起伏角度	定格総荷重	起伏角度	定格総荷重	起伏角度	定格総荷重
12.0 m	81.0	9.3								
14.0 m	79.3	9.3								
16.0 m	77.6	8.9	80.1	7.0						
18.0 m	75.8	8.4	78.3	6.4	80.8	5.1				
20.0 m	74.0	7.8	76.5	6.1	79.0	4.8				
22.0 m	72.1	7.2	74.6	5.6	77.1	4.6	80.2	3.7		
24.0 m	70.2	6.8	72.7	5.5	75.2	4.4	78.2	3.6	79.9	3.0
26.0 m	68.2	6.4	70.8	5.1	73.3	4.3	76.2	3.5	77.7	3.0
28.0 m	66.2	6.0	68.8	4.9	71.3	4.2	74.2	3.4	75.3	3.0
30.0 m	64.2	5.7	66.8	4.8	69.4	4.1	72.2	3.4	72.9	3.0
32.0 m	62.1	5.4	64.7	4.5	67.3	4.0	70.0	3.3	70.5	3.0
34.0 m	60.0	5.2	62.6	4.4	65.2	3.9	67.9	3.3	67.9	3.0
36.0 m	57.8	5.0	60.4	4.3	63.0	3.8	65.7	3.3		
38.0 m	55.5	4.7	58.2	4.2	60.7	3.7	63.3	3.2		
40.0 m	53.0	4.3	55.8	4.0	58.4	3.6	60.9	3.2		
42.0 m	50.4	3.8	53.2	3.6	55.9	3.5	58.3	3.1		
44.0 m	47.6	3.2	50.5	3.3	53.1	3.1	55.6	3.1		
46.0 m	44.6	2.7	47.5	2.9	50.1	2.8	52.5	2.9		
48.0 m	41.2	1.9	44.2	2.3	46.9	2.4				
50.0 m					43.2	1.8				
(°)	41 ~ 83		43 ~ 83		42 ~ 83		51 ~ 83		67 ~ 83	
標準フック	9.4 tフック (430kg)									
巻掛本数	1本掛け									

## F A性能 単位(t)

40.9mブーム+1.7m+フルオートラフィングジブ

ジブ長さ オフセット 作業半径	1.7m+25.7m									
	5°		15°		25°		40°		60°	
	起伏角度	定格総荷重	起伏角度	定格総荷重	起伏角度	定格総荷重	起伏角度	定格総荷重	起伏角度	定格総荷重
16.0 m	80.0	5.6								
18.0 m	78.5	5.3								
20.0 m	76.9	4.9	80.2	4.0						
22.0 m	75.3	4.6	78.5	3.5						
24.0 m	73.7	4.3	77.0	3.3	80.0	2.7				
26.0 m	72.1	4.0	75.3	3.1	78.4	2.6				
28.0 m	70.5	3.8	73.7	3.0	76.8	2.5	80.3	1.9		
30.0 m	68.8	3.6	72.1	2.9	75.1	2.4	78.6	1.9		
32.0 m	67.1	3.3	70.4	2.7	73.5	2.3	76.8	1.8	79.6	1.4
34.0 m	65.4	3.2	68.7	2.6	71.7	2.2	75.1	1.8	77.5	1.4
36.0 m	63.6	3.0	66.9	2.5	70.0	2.1	73.2	1.8	75.3	1.4
38.0 m	61.8	2.9	65.1	2.4	68.2	2.1	71.3	1.7	73.1	1.4
40.0 m	59.9	2.8	63.2	2.3	66.3	2.0	69.4	1.7	70.8	1.4
42.0 m	57.9	2.6	61.3	2.2	64.5	2.0	67.5	1.7		
44.0 m	55.9	2.5	59.4	2.2	62.6	2.0	65.4	1.7		
46.0 m	53.9	2.4	57.4	2.2	60.6	2.0	63.2	1.6		
48.0 m	51.7	2.3	55.3	2.1	58.4	1.9	61.0	1.6		
50.0 m	49.4	2.2	53.0	2.0	56.3	1.9	58.7	1.6		
55.0 m					50.1	1.7				
(°)	48 ~ 83		52 ~ 83		49 ~ 83		58 ~ 83		70 ~ 83	
標準フック	9.4 tフック (430kg)									
巻掛本数	1本掛け									

## F A性能 単位(t)

### 45.4mブーム+1.7m+フルオートラフィングジブ

ジブ長さ オフセット 作業半径	1.7m+10.2m									
	5°		15°		25°		40°		60°	
	起伏角度	定格総荷重	起伏角度	定格総荷重	起伏角度	定格総荷重	起伏角度	定格総荷重	起伏角度	定格総荷重
11.0 m	80.7	17.6								
12.0 m	79.8	17.0	81.4	12.8						
14.0 m	78.0	15.8	79.5	12.0	80.8	9.7				
16.0 m	76.1	14.8	77.7	11.5	79.0	9.4	80.7	7.5		
18.0 m	74.1	13.8	75.7	10.8	77.1	9.0	78.7	7.1	80.2	6.3
20.0 m	72.1	12.4	73.8	10.2	75.1	8.6	76.6	6.7	78.0	6.0
22.0 m	69.9	11.0	71.8	9.6	73.1	8.3	74.6	6.3	75.8	5.7
24.0 m	67.8	9.8	69.7	8.9	71.1	7.9	72.5	6.2	73.7	5.7
26.0 m	65.6	8.8	67.5	8.3	68.9	7.5	70.4	6.1	71.5	5.7
28.0 m	63.3	8.0	65.3	7.7	66.8	7.2	68.2	5.9	69.2	5.7
30.0 m	61.0	7.3	63.1	7.1	64.5	6.7	65.9	5.8		
32.0 m	58.6	6.6	60.7	6.4	62.1	6.2	63.6	5.7		
34.0 m	56.1	5.9	58.2	5.7	59.7	5.7	61.2	5.5		
36.0 m	53.5	5.2	55.5	4.9	57.0	5.0	58.5	5.0		
38.0 m	50.7	4.2	52.7	4.2	54.1	4.2	55.7	4.5		
40.0 m	47.7	3.1	49.8	3.4	51.1	3.4	52.6	3.9		
42.0 m	44.5	2.1	46.6	2.4	47.9	2.6				
44.0 m					44.3	1.6				
(°)	44 ~ 83		46 ~ 83		44 ~ 83		51 ~ 83		67 ~ 83	
標準フック	25 tフック (730kg)									
巻掛本数	2本掛け									

ジブ長さ オフセット 作業半径	1.7m+17.9m									
	5°		15°		25°		40°		60°	
	起伏角度	定格総荷重	起伏角度	定格総荷重	起伏角度	定格総荷重	起伏角度	定格総荷重	起伏角度	定格総荷重
16.0 m	78.9	8.5								
18.0 m	77.3	8.5	79.9	7.1						
20.0 m	75.7	8.0	78.2	6.3	80.5	5.1				
22.0 m	74.0	7.5	76.5	5.8	78.9	4.8				
24.0 m	72.3	7.0	74.8	5.5	77.2	4.6	79.9	3.7		
26.0 m	70.5	6.6	73.1	5.3	75.5	4.4	78.2	3.6		
28.0 m	68.8	6.3	71.4	5.1	73.8	4.3	76.4	3.5	78.0	3.0
30.0 m	67.0	6.0	69.6	4.9	72.1	4.2	74.6	3.4	76.1	3.0
32.0 m	65.1	5.6	67.8	4.7	70.3	4.1	72.8	3.3	74.0	2.9
34.0 m	63.2	5.4	65.9	4.5	68.5	4.0	70.9	3.2	71.9	2.9
36.0 m	61.3	5.2	64.0	4.3	66.6	3.9	69.0	3.2	69.7	2.9
38.0 m	59.3	4.9	62.1	4.2	64.7	3.8	67.0	3.1		
40.0 m	57.0	4.3	60.1	4.1	62.7	3.7	65.0	3.1		
42.0 m	54.7	3.7	57.8	3.6	60.6	3.6	62.8	3.0		
44.0 m	52.3	3.1	55.4	3.2	58.3	3.3	60.7	3.0		
46.0 m	49.7	2.5	52.9	2.7	55.7	2.8	58.3	2.9		
48.0 m	46.9	1.7	50.2	2.2	53.0	2.3	55.7	2.7		
50.0 m					50.1	1.8				
(°)	46 ~ 83		49 ~ 83		49 ~ 83		54 ~ 83		68 ~ 83	
標準フック	9.4 tフック (430kg)									
巻掛本数	1本掛け									

## F A性能 単位(t)

45.4mブーム+1.7m+フルオートラフingジブ

ジブ長さ オフセット 作業半径	1.7m+25.7m									
	5°		15°		25°		40°		60°	
	起伏角度	定格総荷重	起伏角度	定格総荷重	起伏角度	定格総荷重	起伏角度	定格総荷重	起伏角度	定格総荷重
16.0 m	80.7	5.3								
18.0 m	79.4	5.3								
20.0 m	78.0	5.0	81.2	4.6						
22.0 m	76.5	4.7	79.6	3.8						
24.0 m	75.1	4.4	78.2	3.5	81.1	2.9				
26.0 m	73.6	4.1	76.6	3.2	79.5	2.5				
28.0 m	72.1	3.9	75.1	3.0	78.1	2.4				
30.0 m	70.6	3.7	73.6	2.8	76.6	2.3	79.6	1.8		
32.0 m	69.0	3.5	72.1	2.7	75.1	2.3	78.0	1.8		
34.0 m	67.4	3.3	70.5	2.6	73.6	2.2	76.4	1.7	79.8	1.4
36.0 m	65.8	3.1	69.0	2.5	72.0	2.1	74.8	1.7	78.0	1.3
38.0 m	64.2	3.0	67.4	2.5	70.4	2.1	73.1	1.7	76.1	1.3
40.0 m	62.4	2.8	65.7	2.4	68.8	2.0	71.4	1.7	74.3	1.3
42.0 m	60.7	2.7	64.1	2.4	67.1	2.0	69.6	1.6	72.4	1.3
44.0 m	59.0	2.6	62.3	2.3	65.4	1.9	67.8	1.6		
46.0 m	57.1	2.5	60.5	2.2	63.7	1.9	66.0	1.6		
48.0 m	55.3	2.4	58.7	2.2	61.8	1.8	64.1	1.6		
50.0 m	53.3	2.3	56.8	2.1	60.0	1.8	62.0	1.5		
55.0 m					54.9	1.7	56.6	1.5		
(°)	52 ~ 83		56 ~ 83		54 ~ 83		55 ~ 83		72 ~ 83	
標準フック	9.4 tフック (430kg)									
巻掛本数	1本掛け									

## F A性能 単位(t)

### 50.0mブーム+1.7m+フルオートラフィングジブ

ジブ長さ オフセット 作業半径	1.7m+10.2m									
	5°		15°		25°		40°		60°	
	起伏角度	定格総荷重	起伏角度	定格総荷重	起伏角度	定格総荷重	起伏角度	定格総荷重	起伏角度	定格総荷重
14.0 m	79.4	13.2	81.1	12.6						
16.0 m	77.8	13.2	79.4	11.7	80.6	9.6				
18.0 m	76.1	13.2	77.6	10.7	78.8	8.8	80.4	7.1		
20.0 m	74.2	12.0	75.7	9.5	77.0	8.0	78.6	6.5	79.5	5.6
22.0 m	72.3	10.7	73.9	8.9	75.1	7.5	76.7	6.2	77.6	5.5
24.0 m	70.3	9.4	72.1	8.3	73.3	7.0	74.9	6.0	75.7	5.5
26.0 m	68.4	8.4	70.2	7.9	71.5	6.9	73.1	5.9	73.8	5.4
28.0 m	66.3	7.3	68.2	7.1	69.6	6.7	71.2	5.8	71.8	5.3
30.0 m	64.1	6.4	66.1	6.4	67.6	6.1	69.3	5.7	69.8	5.3
32.0 m	62.0	5.6	64.0	5.7	65.5	5.6	67.3	5.4		
34.0 m	59.8	4.9	61.8	5.1	63.3	5.1	65.0	4.9		
36.0 m	57.5	4.2	59.5	4.5	61.0	4.5	62.7	4.3		
38.0 m	55.1	3.6	57.1	3.8	58.6	4.0	60.2	3.7		
40.0 m	52.6	3.0	54.6	3.2	56.1	3.4	57.6	3.2		
42.0 m			51.9	2.3	53.4	2.6	54.8	2.6		
44.0 m							51.8	1.8		
(°)	52 ~ 83		51 ~ 83		52 ~ 83		51 ~ 83		68 ~ 83	
標準フック	25 tフック (730kg)									
巻掛本数	2本掛け									

ジブ長さ オフセット 作業半径	1.7m+17.9m									
	5°		15°		25°		40°		60°	
	起伏角度	定格総荷重	起伏角度	定格総荷重	起伏角度	定格総荷重	起伏角度	定格総荷重	起伏角度	定格総荷重
16.0 m	79.7	8.0								
18.0 m	78.3	8.0	81.4	7.1						
20.0 m	76.8	8.0	80.0	6.8						
22.0 m	75.4	8.0	78.5	6.5	80.2	5.2				
24.0 m	73.9	7.9	77.0	6.2	78.7	5.0	81.5	4.0		
26.0 m	72.3	7.4	75.5	5.9	77.2	4.8	79.9	3.9		
28.0 m	70.7	7.0	74.0	5.6	75.6	4.5	78.4	3.8	80.2	3.2
30.0 m	69.0	6.4	72.3	5.1	74.0	4.2	76.7	3.5	78.4	3.0
32.0 m	67.2	5.8	70.6	4.7	72.3	4.0	75.0	3.3	76.7	2.9
34.0 m	65.4	5.2	68.9	4.4	70.6	3.8	73.4	3.2	74.8	2.8
36.0 m	63.5	4.7	67.2	4.1	68.9	3.6	71.6	3.0	73.0	2.7
38.0 m	61.6	4.2	65.4	3.9	67.2	3.4	69.9	2.9		
40.0 m	59.6	3.6	63.5	3.4	65.3	3.2	68.1	2.8		
42.0 m	57.6	3.1	61.5	3.1	63.4	3.0	66.2	2.7		
44.0 m	55.4	2.6	59.5	2.8	61.5	2.9	64.3	2.6		
46.0 m	53.3	2.3	57.4	2.4	59.6	2.8	62.3	2.5		
48.0 m			55.2	2.1	57.4	2.5	60.2	2.4		
50.0 m							57.8	2.1		
(°)	53 ~ 83		54 ~ 83		56 ~ 83		56 ~ 83		71 ~ 83	
標準フック	9.4 tフック (430kg)									
巻掛本数	1本掛け									

## F A性能 単位(t)

50.0mブーム+1.7m+フルオートラフィングジブ

ジブ長さ オフセット 作業半径	1.7m+25.7m									
	5°		15°		25°		40°		60°	
	起伏角度	定格総荷重	起伏角度	定格総荷重	起伏角度	定格総荷重	起伏角度	定格総荷重	起伏角度	定格総荷重
18.0 m	79.9	5.0								
20.0 m	78.7	5.0								
22.0 m	77.4	5.0	81.2	4.7						
24.0 m	76.1	5.0	79.8	4.4						
26.0 m	74.8	5.0	78.5	4.1	81.0	3.4				
28.0 m	73.4	4.7	77.1	3.8	79.6	3.0				
30.0 m	72.0	4.5	75.8	3.6	78.2	2.9				
32.0 m	70.6	4.3	74.4	3.4	76.9	2.8	80.2	2.1		
34.0 m	69.1	4.0	72.9	3.2	75.4	2.6	78.7	2.0		
36.0 m	67.6	3.8	71.5	3.0	74.0	2.5	77.4	2.0	79.8	1.6
38.0 m	66.0	3.5	70.0	2.8	72.6	2.4	75.9	1.9	78.1	1.5
40.0 m	64.4	3.2	68.5	2.6	71.1	2.3	74.4	1.8	76.5	1.5
42.0 m	62.8	3.0	66.9	2.4	69.6	2.2	72.8	1.7	74.9	1.5
44.0 m	61.1	2.7	65.3	2.2	67.9	1.9	71.2	1.6	73.1	1.4
46.0 m	59.3	2.4	63.7	2.1	66.3	1.8	69.7	1.6		
48.0 m	57.6	2.2	62.1	2.0	64.6	1.7	68.0	1.5		
50.0 m	55.7	1.9	60.2	1.7	62.9	1.6	66.3	1.4		
55.0 m							61.9	1.3		
(°)	55 ~ 83		59 ~ 83		62 ~ 83		61 ~ 83		72 ~ 83	
標準フック	9.4 tフック (430kg)									
巻掛本数	1本掛け									

## F B性能 単位(t)

### 31.8mブーム+1.7m+フルオートラフィングジブ

ジブ長さ オフセット 作業半径	1.7m+10.2m									
	5°		15°		25°		40°		60°	
	起伏角度	定格総荷重	起伏角度	定格総荷重	起伏角度	定格総荷重	起伏角度	定格総荷重	起伏角度	定格総荷重
7.0 m	81.0	18.6								
8.0 m	79.7	18.6								
9.0 m	78.4	18.6	80.8	13.9						
10.0 m	77.1	17.6	79.5	13.4	81.5	10.8				
11.0 m	75.8	16.8	78.2	12.9	80.1	10.5				
12.0 m	74.5	16.0	76.8	12.4	78.8	10.2	81.3	8.2		
14.0 m	71.8	14.7	74.1	11.6	76.1	9.7	78.4	7.9	80.6	6.7
16.0 m	69.0	13.6	71.4	10.9	73.3	9.2	75.6	7.7	77.5	6.6
18.0 m	66.1	12.6	68.6	10.3	70.4	8.8	72.6	7.4	74.4	6.6
20.0 m	63.2	11.8	65.7	9.8	67.5	8.5	69.6	7.3	71.1	6.6
22.0 m	60.2	11.0	62.6	9.3	64.5	8.2	66.5	7.1	67.7	6.6
24.0 m	57.0	10.4	59.5	8.9	61.3	7.9	63.2	7.0		
26.0 m	53.8	9.8	56.3	8.6	58.0	7.7	59.8	7.0		
28.0 m	50.3	9.3	52.8	8.2	54.5	7.5	56.1	6.9		
30.0 m	46.6	8.8	49.2	8.0	50.8	7.1	52.2	6.9		
32.0 m	42.5	7.1	45.2	7.5	46.7	6.8				
34.0 m	38.0	5.5	40.5	5.9	42.1	6.1				
36.0 m	32.9	4.2	35.3	4.4	36.6	4.5				
38.0 m	26.9	3.0	29.0	3.1						
40.0 m	19.0	1.9								
(°)	18 ~ 83		28 ~ 83		35 ~ 83		51 ~ 83		66 ~ 83	
標準 フック	25 tフック (730kg)									
巻掛本数	2本掛け									

ジブ長さ オフセット 作業半径	1.7m+17.9m									
	5°		15°		25°		40°		60°	
	起伏角度	定格総荷重	起伏角度	定格総荷重	起伏角度	定格総荷重	起伏角度	定格総荷重	起伏角度	定格総荷重
10.0 m	80.5	9.3								
11.0 m	79.5	9.3								
12.0 m	78.4	9.3								
14.0 m	76.3	8.9	79.5	7.2						
16.0 m	74.1	8.5	77.3	6.6	80.3	5.4				
18.0 m	71.8	7.8	75.0	6.2	78.0	5.0				
20.0 m	69.5	7.2	72.7	5.7	75.6	4.8	79.2	3.8		
22.0 m	67.1	6.7	70.3	5.5	73.3	4.6	76.7	3.8	80.2	3.1
24.0 m	64.7	6.2	67.9	5.2	70.8	4.4	74.1	3.6	77.4	3.1
26.0 m	62.2	5.8	65.4	4.9	68.3	4.2	71.5	3.5	74.5	3.0
28.0 m	59.6	5.4	62.8	4.6	65.7	4.0	68.7	3.3	71.4	3.0
30.0 m	56.9	5.1	60.1	4.4	63.0	3.9	65.9	3.3	68.2	3.0
32.0 m	54.1	4.8	57.4	4.2	60.2	3.8	62.9	3.3		
34.0 m	51.2	4.5	54.5	4.0	57.2	3.6	59.8	3.2		
36.0 m	48.2	4.3	51.4	3.9	54.1	3.5	56.4	3.2		
38.0 m	44.9	4.1	48.1	3.8	50.8	3.5	52.8	3.2		
40.0 m	41.3	3.9	44.6	3.8	47.3	3.5				
42.0 m	37.4	3.6	40.7	3.7	43.3	3.5				
44.0 m	32.8	2.7	36.1	3.1	38.6	3.3				
46.0 m	27.3	1.9	30.4	2.1						
(°)	26 ~ 83		29 ~ 83		37 ~ 83		51 ~ 83		67 ~ 83	
標準 フック	9.4 tフック (430kg)									
巻掛本数	1本掛け									

## F B 性能 単位 (t)

3 1.8mブーム + 1.7m + フルオートラフィングジブ

ジブ長さ オフセット 作業半径	1.7m + 25.7m									
	5°		15°		25°		40°		60°	
	起伏角度	定格総荷重	起伏角度	定格総荷重	起伏角度	定格総荷重	起伏角度	定格総荷重	起伏角度	定格総荷重
12.0 m	80.8	5.6								
14.0 m	79.0	5.6								
16.0 m	77.2	5.6								
18.0 m	75.3	5.1	79.4	3.9						
20.0 m	73.3	4.7	77.5	3.6	81.4	2.9				
22.0 m	71.4	4.4	75.6	3.5	79.5	2.8				
24.0 m	69.4	4.0	73.6	3.2	77.5	2.6				
26.0 m	67.3	3.7	71.6	3.0	75.4	2.4	79.5	2.0		
28.0 m	65.2	3.5	69.6	2.8	73.5	2.4	77.4	2.0		
30.0 m	63.1	3.2	67.5	2.6	71.4	2.3	75.2	2.0	79.5	1.5
32.0 m	60.9	3.0	65.4	2.6	69.2	2.2	72.8	1.9	76.9	1.5
34.0 m	58.7	2.9	63.2	2.5	67.1	2.2	70.5	1.9	74.2	1.5
36.0 m	56.4	2.8	60.9	2.4	64.8	2.1	68.0	1.9	71.3	1.4
38.0 m	53.9	2.6	58.5	2.4	62.5	2.1	65.5	1.9		
40.0 m	51.4	2.5	56.1	2.4	60.1	2.1	62.8	1.8		
42.0 m	48.8	2.4	53.5	2.3	57.5	2.1	59.9	1.8		
44.0 m	46.0	2.3	50.8	2.2	54.8	2.0	56.9	1.8		
46.0 m	43.0	2.2	47.9	2.2	51.9	2.0	53.6	1.8		
48.0 m	39.7	2.1	44.7	2.1	48.7	1.9				
50.0 m	36.1	1.9	41.2	2.0	45.1	1.8				
(°)	35 ~ 83		40 ~ 83		44 ~ 83		52 ~ 83		71 ~ 83	
標準 フック	9.4 t フック (430kg)									
巻掛本数	1本掛け									



## F B 性能 単位 (t)

40.9mブーム+1.7m+フルオートラフィングジブ

ジブ長さ オフセット 作業半径	1.7m+10.2m									
	5°		15°		25°		40°		60°	
	起伏角度	定格総荷重	起伏角度	定格総荷重	起伏角度	定格総荷重	起伏角度	定格総荷重	起伏角度	定格総荷重
9.0 m	81.3	18.6								
10.0 m	80.4	18.6								
11.0 m	79.3	17.9	81.2	13.4						
12.0 m	78.3	17.2	80.2	13.0						
14.0 m	76.2	16.0	78.1	12.3	79.4	10.0	81.5	8.0		
16.0 m	74.1	14.8	76.0	11.6	77.3	9.6	79.3	7.8	80.1	6.5
18.0 m	71.9	13.9	73.8	11.0	75.1	9.2	77.1	7.6	77.7	6.5
20.0 m	69.7	13.0	71.6	10.5	72.9	8.9	74.8	7.4	75.2	6.5
22.0 m	67.4	12.3	69.4	10.1	70.6	8.6	72.5	7.3	72.7	6.5
24.0 m	65.0	11.2	67.1	9.7	68.3	8.4	70.2	7.2	70.0	6.5
26.0 m	62.5	10.0	64.7	9.1	65.9	8.1	67.8	7.1	67.3	6.5
28.0 m	59.9	9.0	62.2	8.3	63.4	7.7	65.3	7.0		
30.0 m	57.3	8.1	59.5	7.6	60.8	7.1	62.6	6.7		
32.0 m	54.5	7.0	56.8	6.9	58.0	6.5	59.8	6.2		
34.0 m	51.4	5.4	53.8	5.9	55.1	6.0	56.8	5.8		
36.0 m	48.2	4.1	50.5	4.5	51.8	4.8				
38.0 m	44.8	2.9	47.1	3.2	48.3	3.5				
40.0 m	41.2	1.8	43.4	2.1	44.5	2.3				
42.0 m					40.3	1.3				
(°)	41 ~ 83		43 ~ 83		40 ~ 83		55 ~ 83		66 ~ 83	
標準フック	25 tフック (730kg)									
巻掛本数	2本掛け									

ジブ長さ オフセット 作業半径	1.7m+17.9m									
	5°		15°		25°		40°		60°	
	起伏角度	定格総荷重	起伏角度	定格総荷重	起伏角度	定格総荷重	起伏角度	定格総荷重	起伏角度	定格総荷重
12.0 m	81.0	9.3								
14.0 m	79.3	9.3								
16.0 m	77.6	8.9	80.1	7.0						
18.0 m	75.8	8.4	78.3	6.4	80.8	5.1				
20.0 m	74.0	7.8	76.5	6.1	79.0	4.8				
22.0 m	72.1	7.2	74.6	5.6	77.1	4.6	80.2	3.7		
24.0 m	70.2	6.8	72.7	5.5	75.2	4.4	78.2	3.6	79.9	3.0
26.0 m	68.2	6.4	70.8	5.1	73.3	4.3	76.2	3.5	77.7	3.0
28.0 m	66.2	6.0	68.8	4.9	71.3	4.2	74.2	3.4	75.3	3.0
30.0 m	64.2	5.7	66.8	4.8	69.4	4.1	72.2	3.4	72.9	3.0
32.0 m	62.1	5.4	64.7	4.5	67.3	4.0	70.0	3.3	70.5	3.0
34.0 m	60.0	5.2	62.6	4.4	65.2	3.9	67.9	3.3	67.9	3.0
36.0 m	57.8	5.0	60.4	4.3	63.0	3.8	65.7	3.3		
38.0 m	55.5	4.7	58.2	4.2	60.7	3.7	63.3	3.2		
40.0 m	53.0	4.2	55.8	4.0	58.4	3.6	60.9	3.2		
42.0 m	50.1	3.2	53.2	3.6	55.9	3.5	58.3	3.1		
44.0 m	47.2	2.3	50.3	2.9	53.1	3.1	55.6	3.1		
46.0 m	44.0	1.5	47.0	2.0	49.9	2.4	52.4	2.7		
(°)	44 ~ 83		46 ~ 83		49 ~ 83		51 ~ 83		67 ~ 83	
標準フック	9.4 tフック (430kg)									
巻掛本数	1本掛け									

## F B 性能 単位 (t)

40.9mブーム+1.7m+フルオートラフィングジブ

ジブ長さ オフセット	1.7m+25.7m									
	5°		15°		25°		40°		60°	
作業半径	起伏角度	定格総荷重	起伏角度	定格総荷重	起伏角度	定格総荷重	起伏角度	定格総荷重	起伏角度	定格総荷重
16.0 m	80.0	5.6								
18.0 m	78.5	5.3								
20.0 m	76.9	4.9	80.2	4.0						
22.0 m	75.3	4.6	78.5	3.5						
24.0 m	73.7	4.3	77.0	3.3	80.0	2.7				
26.0 m	72.1	4.0	75.3	3.1	78.4	2.6				
28.0 m	70.5	3.8	73.7	3.0	76.8	2.5	80.3	1.9		
30.0 m	68.8	3.6	72.1	2.9	75.1	2.4	78.6	1.9		
32.0 m	67.1	3.3	70.4	2.7	73.5	2.3	76.8	1.8	79.6	1.4
34.0 m	65.4	3.2	68.7	2.6	71.7	2.2	75.1	1.8	77.5	1.4
36.0 m	63.6	3.0	66.9	2.5	70.0	2.1	73.2	1.8	75.3	1.4
38.0 m	61.8	2.9	65.1	2.4	68.2	2.1	71.3	1.7	73.1	1.4
40.0 m	59.9	2.8	63.2	2.3	66.3	2.0	69.4	1.7	70.8	1.4
42.0 m	57.9	2.6	61.3	2.2	64.5	2.0	67.5	1.7		
44.0 m	55.9	2.5	59.4	2.2	62.6	2.0	65.4	1.7		
46.0 m	53.9	2.4	57.4	2.2	60.6	2.0	63.2	1.6		
48.0 m	51.7	2.3	55.3	2.1	58.4	1.9	61.0	1.6		
50.0 m	49.2	1.8	53.0	2.0	56.3	1.9	58.7	1.6		
(°)	48 ~ 83		52 ~ 83		55 ~ 83		58 ~ 83		70 ~ 83	
標準フック	9.4 tフック (430kg)									
巻掛本数	1本掛け									

## F B性能 単位(t)

### 45.4mブーム+1.7m+フルオートラフィングジブ

ジブ長さ オフセット 作業半径	1.7m+10.2m									
	5°		15°		25°		40°		60°	
	起伏角度	定格総荷重	起伏角度	定格総荷重	起伏角度	定格総荷重	起伏角度	定格総荷重	起伏角度	定格総荷重
11.0 m	80.7	17.6								
12.0 m	79.8	17.0	81.4	12.8						
14.0 m	78.0	15.8	79.5	12.0	80.8	9.7				
16.0 m	76.1	14.8	77.7	11.5	79.0	9.4	80.7	7.5		
18.0 m	74.1	13.8	75.7	10.8	77.1	9.0	78.7	7.1	80.2	6.3
20.0 m	72.1	12.4	73.8	10.2	75.1	8.6	76.6	6.7	78.0	6.0
22.0 m	69.9	11.0	71.8	9.6	73.1	8.3	74.6	6.3	75.8	5.7
24.0 m	67.8	9.8	69.7	8.9	71.1	7.9	72.5	6.2	73.7	5.7
26.0 m	65.6	8.8	67.5	8.3	68.9	7.5	70.4	6.1	71.5	5.7
28.0 m	63.3	8.0	65.3	7.7	66.8	7.2	68.2	5.9	69.2	5.7
30.0 m	61.0	7.3	63.1	7.1	64.5	6.7	65.9	5.8		
32.0 m	58.6	6.6	60.7	6.4	62.1	6.2	63.6	5.7		
34.0 m	56.0	5.3	58.2	5.7	59.7	5.7	61.2	5.5		
36.0 m	53.2	4.0	55.4	4.5	56.9	4.8	58.5	5.0		
38.0 m	50.3	2.8	52.4	3.2	53.9	3.5	55.4	3.8		
40.0 m			49.3	2.1	50.7	2.4	52.0	2.6		
(°)	50 ~ 83		49 ~ 83		50 ~ 83		51 ~ 83		67 ~ 83	
標準フック	25 tフック (730kg)									
巻掛本数	2本掛け									

ジブ長さ オフセット 作業半径	1.7m+17.9m									
	5°		15°		25°		40°		60°	
	起伏角度	定格総荷重	起伏角度	定格総荷重	起伏角度	定格総荷重	起伏角度	定格総荷重	起伏角度	定格総荷重
16.0 m	78.9	8.5								
18.0 m	77.3	8.5	79.9	7.1						
20.0 m	75.7	8.0	78.2	6.3	80.5	5.1				
22.0 m	74.0	7.5	76.5	5.8	78.9	4.8				
24.0 m	72.3	7.0	74.8	5.5	77.2	4.6	79.9	3.7		
26.0 m	70.5	6.6	73.1	5.3	75.5	4.4	78.2	3.6		
28.0 m	68.8	6.3	71.4	5.1	73.8	4.3	76.4	3.5	78.0	3.0
30.0 m	67.0	6.0	69.6	4.9	72.1	4.2	74.6	3.4	76.1	3.0
32.0 m	65.1	5.6	67.8	4.7	70.3	4.1	72.8	3.3	74.0	2.9
34.0 m	63.2	5.4	65.9	4.5	68.5	4.0	70.9	3.2	71.9	2.9
36.0 m	61.3	5.2	64.0	4.3	66.6	3.9	69.0	3.2	69.7	2.9
38.0 m	59.3	4.9	62.1	4.2	64.7	3.8	67.0	3.1		
40.0 m	56.9	4.0	60.1	4.1	62.7	3.7	65.0	3.1		
42.0 m	54.4	3.0	57.8	3.6	60.6	3.6	62.8	3.0		
44.0 m	51.8	2.2	55.1	2.7	58.2	3.2	60.7	3.0		
46.0 m			52.4	1.9	55.3	2.3	58.1	2.7		
48.0 m							54.8	1.8		
(°)	51 ~ 83		52 ~ 83		54 ~ 83		54 ~ 83		68 ~ 83	
標準フック	9.4 tフック (430kg)									
巻掛本数	1本掛け									

## F B 性能 単位 (t)

45.4mブーム+1.7m+フルオートラフィングジブ

ジブ長さ オフセット	1.7m+25.7m									
	5°		15°		25°		40°		60°	
作業半径	起伏角度	定格総荷重	起伏角度	定格総荷重	起伏角度	定格総荷重	起伏角度	定格総荷重	起伏角度	定格総荷重
16.0 m	80.7	5.3								
18.0 m	79.4	5.3								
20.0 m	78.0	5.0	81.2	4.6						
22.0 m	76.5	4.7	79.6	3.8						
24.0 m	75.1	4.4	78.2	3.5	81.1	2.9				
26.0 m	73.6	4.1	76.6	3.2	79.5	2.5				
28.0 m	72.1	3.9	75.1	3.0	78.1	2.4				
30.0 m	70.6	3.7	73.6	2.8	76.6	2.3	79.6	1.8		
32.0 m	69.0	3.5	72.1	2.7	75.1	2.3	78.0	1.8		
34.0 m	67.4	3.3	70.5	2.6	73.6	2.2	76.4	1.7	79.8	1.4
36.0 m	65.8	3.1	69.0	2.5	72.0	2.1	74.8	1.7	78.0	1.3
38.0 m	64.2	3.0	67.4	2.5	70.4	2.1	73.1	1.7	76.1	1.3
40.0 m	62.4	2.8	65.7	2.4	68.8	2.0	71.4	1.7	74.3	1.3
42.0 m	60.7	2.7	64.1	2.4	67.1	2.0	69.6	1.6	72.4	1.3
44.0 m	59.0	2.6	62.3	2.3	65.4	1.9	67.8	1.6		
46.0 m	57.1	2.5	60.5	2.2	63.7	1.9	66.0	1.6		
48.0 m	55.1	2.2	58.7	2.2	61.8	1.8	64.1	1.6		
50.0 m			56.8	2.1	60.0	1.8	62.0	1.5		
(°)	54 ~ 83		56 ~ 83		59 ~ 83		61 ~ 83		72 ~ 83	
標準フック	9.4 tフック (430kg)									
巻掛本数	1本掛け									

## F B 性能 単位 (t)

50.0mブーム+1.7m+フルオートラフィングジブ

ジブ長さ オフセット 作業半径	1.7m+10.2m									
	5°		15°		25°		40°		60°	
	起伏角度	定格総荷重	起伏角度	定格総荷重	起伏角度	定格総荷重	起伏角度	定格総荷重	起伏角度	定格総荷重
14.0 m	79.4	13.2	81.1	12.6						
16.0 m	77.8	13.2	79.4	11.7	80.6	9.6				
18.0 m	76.1	13.2	77.6	10.7	78.8	8.8	80.4	7.1		
20.0 m	74.2	12.0	75.7	9.5	77.0	8.0	78.6	6.5	79.5	5.6
22.0 m	72.3	10.7	73.9	8.9	75.1	7.5	76.7	6.2	77.6	5.5
24.0 m	70.3	9.4	72.1	8.3	73.3	7.0	74.9	6.0	75.7	5.5
26.0 m	68.4	8.4	70.2	7.9	71.5	6.9	73.1	5.9	73.8	5.4
28.0 m	66.3	7.3	68.2	7.1	69.6	6.7	71.2	5.8	71.8	5.3
30.0 m	64.1	6.4	66.1	6.4	67.6	6.1	69.3	5.7	69.8	5.3
32.0 m	62.0	5.6	64.0	5.7	65.5	5.6	67.3	5.4		
34.0 m	59.8	4.9	61.8	5.1	63.3	5.1	65.0	4.9		
36.0 m	57.4	3.9	59.5	4.4	61.0	4.5	62.7	4.3		
38.0 m			56.9	3.2	58.4	3.5	60.2	3.7		
40.0 m							57.3	2.7		
42.0 m							54.2	1.6		
(°)	56 ~ 83		56 ~ 83		57 ~ 83		54 ~ 83		68 ~ 83	
標準フック	25 tフック (730kg)									
巻掛本数	2本掛け									

ジブ長さ オフセット 作業半径	1.7m+17.9m									
	5°		15°		25°		40°		60°	
	起伏角度	定格総荷重	起伏角度	定格総荷重	起伏角度	定格総荷重	起伏角度	定格総荷重	起伏角度	定格総荷重
16.0 m	79.7	8.0								
18.0 m	78.3	8.0	81.4	7.1						
20.0 m	76.8	8.0	80.0	6.8						
22.0 m	75.4	8.0	78.5	6.5	80.2	5.2				
24.0 m	73.9	7.9	77.0	6.2	78.7	5.0	81.5	4.0		
26.0 m	72.3	7.4	75.5	5.9	77.2	4.8	79.9	3.9		
28.0 m	70.7	7.0	74.0	5.6	75.6	4.5	78.4	3.8	80.2	3.2
30.0 m	69.0	6.4	72.3	5.1	74.0	4.2	76.7	3.5	78.4	3.0
32.0 m	67.2	5.8	70.6	4.7	72.3	4.0	75.0	3.3	76.7	2.9
34.0 m	65.4	5.2	68.9	4.4	70.6	3.8	73.4	3.2	74.8	2.8
36.0 m	63.5	4.7	67.2	4.1	68.9	3.6	71.6	3.0	73.0	2.7
38.0 m	61.6	4.2	65.4	3.9	67.2	3.4	69.9	2.9		
40.0 m	59.6	3.6	63.5	3.4	65.3	3.2	68.1	2.8		
42.0 m	57.5	2.9	61.5	3.1	63.4	3.0	66.2	2.7		
44.0 m			59.4	2.6	61.5	2.9	64.3	2.6		
46.0 m							62.3	2.5		
48.0 m							59.7	1.9		
(°)	57 ~ 83		58 ~ 83		60 ~ 83		58 ~ 83		71 ~ 83	
標準フック	9.4 tフック (430kg)									
巻掛本数	1本掛け									

## F B 性能 単位 (t)

50.0mブーム+1.7m+フルオートラフィングジブ

ジブ長さ オフセット	1.7m+25.7m									
	5°		15°		25°		40°		60°	
作業半径	起伏角度	定格総荷重	起伏角度	定格総荷重	起伏角度	定格総荷重	起伏角度	定格総荷重	起伏角度	定格総荷重
18.0 m	79.9	5.0								
20.0 m	78.7	5.0								
22.0 m	77.4	5.0	81.2	4.7						
24.0 m	76.1	5.0	79.8	4.4						
26.0 m	74.8	5.0	78.5	4.1	81.0	3.4				
28.0 m	73.4	4.7	77.1	3.8	79.6	3.0				
30.0 m	72.0	4.5	75.8	3.6	78.2	2.9				
32.0 m	70.6	4.3	74.4	3.4	76.9	2.8	80.2	2.1		
34.0 m	69.1	4.0	72.9	3.2	75.4	2.6	78.7	2.0		
36.0 m	67.6	3.8	71.5	3.0	74.0	2.5	77.4	2.0	79.8	1.6
38.0 m	66.0	3.5	70.0	2.8	72.6	2.4	75.9	1.9	78.1	1.5
40.0 m	64.4	3.2	68.5	2.6	71.1	2.3	74.4	1.8	76.5	1.5
42.0 m	62.8	3.0	66.9	2.4	69.6	2.2	72.8	1.7	74.9	1.5
44.0 m	61.1	2.7	65.3	2.2	67.9	1.9	71.2	1.6	73.1	1.4
46.0 m	59.3	2.4	63.7	2.1	66.3	1.8	69.7	1.6		
48.0 m			62.1	2.0	64.6	1.7	68.0	1.5		
50.0 m					62.9	1.6	66.3	1.4		
(°)	58 ~ 83		61 ~ 83		62 ~ 83		65 ~ 83		72 ~ 83	
標準フック	9.4 tフック (430kg)									
巻掛本数	1本掛け									

## F C 性能 単位(t)

### 31.8mブーム+1.7m+フルオートラフィングジブ

ジブ長さ オフセット 作業半径	1.7m+10.2m									
	5°		15°		25°		40°		60°	
	起伏角度	定格総荷重	起伏角度	定格総荷重	起伏角度	定格総荷重	起伏角度	定格総荷重	起伏角度	定格総荷重
7.0 m	81.0	18.6								
8.0 m	79.7	18.6								
9.0 m	78.4	18.6	80.8	13.9						
10.0 m	77.1	17.6	79.5	13.4	81.5	10.8				
11.0 m	75.8	16.8	78.2	12.9	80.1	10.5				
12.0 m	74.5	16.0	76.8	12.4	78.8	10.2	81.3	8.2		
14.0 m	71.8	14.7	74.1	11.6	76.1	9.7	78.4	7.9	80.6	6.7
16.0 m	69.0	13.6	71.4	10.9	73.3	9.2	75.6	7.7	77.5	6.6
18.0 m	66.1	12.6	68.6	10.3	70.4	8.8	72.6	7.4	74.4	6.6
20.0 m	63.2	11.8	65.7	9.8	67.5	8.5	69.6	7.3	71.1	6.6
22.0 m	60.2	11.0	62.6	9.3	64.5	8.2	66.5	7.1	67.7	6.6
24.0 m	57.0	10.4	59.5	8.9	61.3	7.9	63.2	7.0		
26.0 m	53.8	9.8	56.3	8.6	58.0	7.7	59.8	7.0		
28.0 m	50.2	8.7	52.8	8.2	54.5	7.5	56.1	6.9		
30.0 m	46.4	7.1	49.1	7.5	50.8	7.1	52.2	6.9		
32.0 m	42.3	5.6	44.9	6.0	46.6	6.2				
34.0 m	37.9	4.4	40.3	4.6	41.8	4.8				
36.0 m	32.8	3.2	35.1	3.5	36.3	3.6				
38.0 m	26.8	2.1	28.8	2.3						
(°)	26 ~ 83		28 ~ 83		35 ~ 83		51 ~ 83		66 ~ 83	
標準フック	25 tフック (730kg)									
巻掛本数	2本掛け									

ジブ長さ オフセット 作業半径	1.7m+17.9m									
	5°		15°		25°		40°		60°	
	起伏角度	定格総荷重	起伏角度	定格総荷重	起伏角度	定格総荷重	起伏角度	定格総荷重	起伏角度	定格総荷重
10.0 m	80.5	9.3								
11.0 m	79.5	9.3								
12.0 m	78.4	9.3								
14.0 m	76.3	8.9	79.5	7.2						
16.0 m	74.1	8.5	77.3	6.6	80.3	5.4				
18.0 m	71.8	7.8	75.0	6.2	78.0	5.0				
20.0 m	69.5	7.2	72.7	5.7	75.6	4.8	79.2	3.8		
22.0 m	67.1	6.7	70.3	5.5	73.3	4.6	76.7	3.8	80.2	3.1
24.0 m	64.7	6.2	67.9	5.2	70.8	4.4	74.1	3.6	77.4	3.1
26.0 m	62.2	5.8	65.4	4.9	68.3	4.2	71.5	3.5	74.5	3.0
28.0 m	59.6	5.4	62.8	4.6	65.7	4.0	68.7	3.3	71.4	3.0
30.0 m	56.9	5.1	60.1	4.4	63.0	3.9	65.9	3.3	68.2	3.0
32.0 m	54.1	4.8	57.4	4.2	60.2	3.8	62.9	3.3		
34.0 m	51.2	4.5	54.5	4.0	57.2	3.6	59.8	3.2		
36.0 m	48.2	4.3	51.4	3.9	54.1	3.5	56.4	3.2		
38.0 m	44.9	4.1	48.1	3.8	50.8	3.5	52.8	3.2		
40.0 m	41.3	3.7	44.6	3.8	47.3	3.5				
42.0 m	37.2	2.8	40.6	3.2	43.2	3.4				
44.0 m	32.5	2.0	35.8	2.3	38.2	2.5				
(°)	32 ~ 83		35 ~ 83		37 ~ 83		51 ~ 83		67 ~ 83	
標準フック	9.4 tフック (430kg)									
巻掛本数	1本掛け									

## F C 性能 単位 (t)

3 1.8mブーム + 1.7m + フルオートラフィングジブ

ジブ長さ オフセット 作業半径	1.7m + 25.7m									
	5°		15°		25°		40°		60°	
	起伏角度	定格総荷重	起伏角度	定格総荷重	起伏角度	定格総荷重	起伏角度	定格総荷重	起伏角度	定格総荷重
12.0 m	80.8	5.6								
14.0 m	79.0	5.6								
16.0 m	77.2	5.6								
18.0 m	75.3	5.1	79.4	3.9						
20.0 m	73.3	4.7	77.5	3.6	81.4	2.9				
22.0 m	71.4	4.4	75.6	3.5	79.5	2.8				
24.0 m	69.4	4.0	73.6	3.2	77.5	2.6				
26.0 m	67.3	3.7	71.6	3.0	75.4	2.4	79.5	2.0		
28.0 m	65.2	3.5	69.6	2.8	73.5	2.4	77.4	2.0		
30.0 m	63.1	3.2	67.5	2.6	71.4	2.3	75.2	2.0	79.5	1.5
32.0 m	60.9	3.0	65.4	2.6	69.2	2.2	72.8	1.9	76.9	1.5
34.0 m	58.7	2.9	63.2	2.5	67.1	2.2	70.5	1.9	74.2	1.5
36.0 m	56.4	2.8	60.9	2.4	64.8	2.1	68.0	1.9	71.3	1.4
38.0 m	53.9	2.6	58.5	2.4	62.5	2.1	65.5	1.9		
40.0 m	51.4	2.5	56.1	2.4	60.1	2.1	62.8	1.8		
42.0 m	48.8	2.4	53.5	2.3	57.5	2.1	59.9	1.8		
44.0 m	46.0	2.3	50.8	2.2	54.8	2.0	56.9	1.8		
46.0 m	43.0	2.2	47.9	2.2	51.9	2.0	53.6	1.8		
48.0 m	39.7	2.1	44.7	2.1	48.7	1.9				
50.0 m			41.2	2.0	45.1	1.8				
(°)	39 ~ 83		40 ~ 83		44 ~ 83		52 ~ 83		71 ~ 83	
標準 フック	9.4 t フック (430kg)									
巻掛本数	1本掛け									



## F C 性能 単位 (t)

40.9mブーム+1.7m+フルオートラフィングジブ

ジブ長さ オフセット 作業半径	1.7m+10.2m									
	5°		15°		25°		40°		60°	
	起伏角度	定格総荷重	起伏角度	定格総荷重	起伏角度	定格総荷重	起伏角度	定格総荷重	起伏角度	定格総荷重
9.0 m	81.3	18.6								
10.0 m	80.4	18.6								
11.0 m	79.3	17.9	81.2	13.4						
12.0 m	78.3	17.2	80.2	13.0						
14.0 m	76.2	16.0	78.1	12.3	79.4	10.0	81.5	8.0		
16.0 m	74.1	14.8	76.0	11.6	77.3	9.6	79.3	7.8	80.1	6.5
18.0 m	71.9	13.9	73.8	11.0	75.1	9.2	77.1	7.6	77.7	6.5
20.0 m	69.7	13.0	71.6	10.5	72.9	8.9	74.8	7.4	75.2	6.5
22.0 m	67.4	12.3	69.4	10.1	70.6	8.6	72.5	7.3	72.7	6.5
24.0 m	65.0	11.2	67.1	9.7	68.3	8.4	70.2	7.2	70.0	6.5
26.0 m	62.5	10.0	64.7	9.1	65.9	8.1	67.8	7.1	67.3	6.5
28.0 m	59.9	8.6	62.2	8.3	63.4	7.7	65.3	7.0		
30.0 m	57.1	7.0	59.5	7.5	60.8	7.1	62.6	6.7		
32.0 m	54.2	5.5	56.5	6.0	57.9	6.3	59.8	6.2		
34.0 m	51.2	4.3	53.5	4.7	54.8	5.0	56.6	5.3		
36.0 m	48.0	3.1	50.2	3.5	51.5	3.8				
38.0 m	44.6	2.0	46.8	2.4	48.0	2.6				
(°)	44 ~ 83		46 ~ 83		47 ~ 83		55 ~ 83		66 ~ 83	
標準フック	25 tフック (730kg)									
巻掛本数	2本掛け									

ジブ長さ オフセット 作業半径	1.7m+17.9m									
	5°		15°		25°		40°		60°	
	起伏角度	定格総荷重	起伏角度	定格総荷重	起伏角度	定格総荷重	起伏角度	定格総荷重	起伏角度	定格総荷重
12.0 m	81.0	9.3								
14.0 m	79.3	9.3								
16.0 m	77.6	8.9	80.1	7.0						
18.0 m	75.8	8.4	78.3	6.4	80.8	5.1				
20.0 m	74.0	7.8	76.5	6.1	79.0	4.8				
22.0 m	72.1	7.2	74.6	5.6	77.1	4.6	80.2	3.7		
24.0 m	70.2	6.8	72.7	5.5	75.2	4.4	78.2	3.6	79.9	3.0
26.0 m	68.2	6.4	70.8	5.1	73.3	4.3	76.2	3.5	77.7	3.0
28.0 m	66.2	6.0	68.8	4.9	71.3	4.2	74.2	3.4	75.3	3.0
30.0 m	64.2	5.7	66.8	4.8	69.4	4.1	72.2	3.4	72.9	3.0
32.0 m	62.1	5.4	64.7	4.5	67.3	4.0	70.0	3.3	70.5	3.0
34.0 m	60.0	5.2	62.6	4.4	65.2	3.9	67.9	3.3	67.9	3.0
36.0 m	57.8	5.0	60.4	4.3	63.0	3.8	65.7	3.3		
38.0 m	55.3	4.2	58.2	4.2	60.7	3.7	63.3	3.2		
40.0 m	52.6	3.3	55.7	3.9	58.4	3.6	60.9	3.2		
42.0 m	49.8	2.4	52.9	3.0	55.8	3.4	58.3	3.1		
44.0 m	46.9	1.6	49.8	2.1	52.8	2.6	55.4	2.9		
46.0 m					49.4	1.7	51.8	2.0		
(°)	46 ~ 83		49 ~ 83		49 ~ 83		51 ~ 83		67 ~ 83	
標準フック	9.4 tフック (430kg)									
巻掛本数	1本掛け									

## F C 性能 単位 (t)

40.9mブーム+1.7m+フルオートラフィングジブ

ジブ長さ オフセット 作業半径	1.7m+25.7m									
	5°		15°		25°		40°		60°	
	起伏角度	定格総荷重	起伏角度	定格総荷重	起伏角度	定格総荷重	起伏角度	定格総荷重	起伏角度	定格総荷重
16.0 m	80.0	5.6								
18.0 m	78.5	5.3								
20.0 m	76.9	4.9	80.2	4.0						
22.0 m	75.3	4.6	78.5	3.5						
24.0 m	73.7	4.3	77.0	3.3	80.0	2.7				
26.0 m	72.1	4.0	75.3	3.1	78.4	2.6				
28.0 m	70.5	3.8	73.7	3.0	76.8	2.5	80.3	1.9		
30.0 m	68.8	3.6	72.1	2.9	75.1	2.4	78.6	1.9		
32.0 m	67.1	3.3	70.4	2.7	73.5	2.3	76.8	1.8	79.6	1.4
34.0 m	65.4	3.2	68.7	2.6	71.7	2.2	75.1	1.8	77.5	1.4
36.0 m	63.6	3.0	66.9	2.5	70.0	2.1	73.2	1.8	75.3	1.4
38.0 m	61.8	2.9	65.1	2.4	68.2	2.1	71.3	1.7	73.1	1.4
40.0 m	59.9	2.8	63.2	2.3	66.3	2.0	69.4	1.7	70.8	1.4
42.0 m	57.9	2.6	61.3	2.2	64.5	2.0	67.5	1.7		
44.0 m	55.9	2.5	59.4	2.2	62.6	2.0	65.4	1.7		
46.0 m	53.9	2.4	57.4	2.2	60.6	2.0	63.2	1.6		
48.0 m	51.4	1.8	55.3	2.1	58.4	1.9	61.0	1.6		
50.0 m					56.3	1.9	58.7	1.6		
(°)	51 ~ 83		54 ~ 83		55 ~ 83		58 ~ 83		70 ~ 83	
標準フック	9.4 tフック (430kg)									
巻掛本数	1本掛け									

## F C 性能 単位 (t)

### 45.4mブーム+1.7m+フルオートラフィングジブ

ジブ長さ オフセット 作業半径	1.7m+10.2m									
	5°		15°		25°		40°		60°	
	起伏角度	定格総荷重	起伏角度	定格総荷重	起伏角度	定格総荷重	起伏角度	定格総荷重	起伏角度	定格総荷重
11.0 m	80.7	17.6								
12.0 m	79.8	17.0	81.4	12.8						
14.0 m	78.0	15.8	79.5	12.0	80.8	9.7				
16.0 m	76.1	14.8	77.7	11.5	79.0	9.4	80.7	7.5		
18.0 m	74.1	13.8	75.7	10.8	77.1	9.0	78.7	7.1	80.2	6.3
20.0 m	72.1	12.4	73.8	10.2	75.1	8.6	76.6	6.7	78.0	6.0
22.0 m	69.9	11.0	71.8	9.6	73.1	8.3	74.6	6.3	75.8	5.7
24.0 m	67.8	9.8	69.7	8.9	71.1	7.9	72.5	6.2	73.7	5.7
26.0 m	65.6	8.8	67.5	8.3	68.9	7.5	70.4	6.1	71.5	5.7
28.0 m	63.3	8.0	65.3	7.7	66.8	7.2	68.2	5.9	69.2	5.7
30.0 m	60.9	6.9	63.1	7.1	64.5	6.7	65.9	5.8		
32.0 m	58.4	5.5	60.5	5.9	62.1	6.2	63.6	5.7		
34.0 m	55.7	4.2	57.8	4.7	59.4	5.0	61.1	5.3		
36.0 m	53.0	3.1	55.0	3.5	56.5	3.8	58.1	4.1		
38.0 m					53.5	2.7	54.9	2.9		
40.0 m							51.6	1.8		
(°)	52 ~ 83		54 ~ 83		53 ~ 83		51 ~ 83		67 ~ 83	
標準フック	25 tフック (730kg)									
巻掛本数	2本掛け									

ジブ長さ オフセット 作業半径	1.7m+17.9m									
	5°		15°		25°		40°		60°	
	起伏角度	定格総荷重	起伏角度	定格総荷重	起伏角度	定格総荷重	起伏角度	定格総荷重	起伏角度	定格総荷重
16.0 m	78.9	8.5								
18.0 m	77.3	8.5	79.9	7.1						
20.0 m	75.7	8.0	78.2	6.3	80.5	5.1				
22.0 m	74.0	7.5	76.5	5.8	78.9	4.8				
24.0 m	72.3	7.0	74.8	5.5	77.2	4.6	79.9	3.7		
26.0 m	70.5	6.6	73.1	5.3	75.5	4.4	78.2	3.6		
28.0 m	68.8	6.3	71.4	5.1	73.8	4.3	76.4	3.5	77.0	3.0
30.0 m	67.0	6.0	69.6	4.9	72.1	4.2	74.6	3.4	74.9	3.0
32.0 m	65.1	5.6	67.8	4.7	70.3	4.1	72.8	3.3	72.7	2.9
34.0 m	63.2	5.4	65.9	4.5	68.5	4.0	70.9	3.2	70.5	2.9
36.0 m	61.3	5.1	64.0	4.3	66.6	3.9	69.0	3.2	68.2	2.9
38.0 m	59.0	4.1	62.1	4.2	64.7	3.8	67.0	3.1		
40.0 m	56.6	3.2	59.9	3.8	62.7	3.7	65.0	3.1		
42.0 m	54.1	2.3	57.4	2.9	60.5	3.4	62.8	3.0		
44.0 m					57.7	2.5	60.6	2.9		
46.0 m							57.5	2.0		
(°)	53 ~ 83		56 ~ 83		56 ~ 83		56 ~ 83		67 ~ 83	
標準フック	9.4 tフック (430kg)									
巻掛本数	1本掛け									

## F C 性能 単位 (t)

45.4mブーム+1.7m+フルオートラフィングジブ

ジブ長さ オフセット	1.7m+25.7m									
	5°		15°		25°		40°		60°	
作業半径	起伏角度	定格総荷重	起伏角度	定格総荷重	起伏角度	定格総荷重	起伏角度	定格総荷重	起伏角度	定格総荷重
16.0 m	80.7	5.3								
18.0 m	79.4	5.3								
20.0 m	78.0	5.0	81.2	4.6						
22.0 m	76.5	4.7	79.6	3.8						
24.0 m	75.1	4.4	78.2	3.5	81.1	2.9				
26.0 m	73.6	4.1	76.6	3.2	79.5	2.5				
28.0 m	72.1	3.9	75.1	3.0	78.1	2.4				
30.0 m	70.6	3.7	73.6	2.8	76.6	2.3	79.6	1.8		
32.0 m	69.0	3.5	72.1	2.7	75.1	2.3	78.0	1.8		
34.0 m	67.4	3.3	70.5	2.6	73.6	2.2	76.4	1.7	79.8	1.4
36.0 m	65.8	3.1	69.0	2.5	72.0	2.1	74.8	1.7	78.0	1.3
38.0 m	64.2	3.0	67.4	2.5	70.4	2.1	73.1	1.7	76.1	1.3
40.0 m	62.4	2.8	65.7	2.4	68.8	2.0	71.4	1.7	74.3	1.3
42.0 m	60.7	2.7	64.1	2.4	67.1	2.0	69.6	1.6	72.4	1.3
44.0 m	59.0	2.6	62.3	2.3	65.4	1.9	67.8	1.6		
46.0 m	57.0	2.2	60.5	2.2	63.7	1.9	66.0	1.6		
48.0 m			58.7	2.2	61.8	1.8	64.1	1.6		
50.0 m					60.0	1.8	62.0	1.5		
(°)	56 ~ 83		58 ~ 83		59 ~ 83		61 ~ 83		72 ~ 83	
標準フック	9.4 tフック (430kg)									
巻掛本数	1本掛け									

## F C 性能 単位(t)

### 50.0mブーム+1.7m+フルオートラフィングジブ

ジブ長さ オフセット	1.7m+10.2m									
	5°		15°		25°		40°		60°	
作業半径	起伏角度	定格総荷重	起伏角度	定格総荷重	起伏角度	定格総荷重	起伏角度	定格総荷重	起伏角度	定格総荷重
14.0 m	79.4	13.2	81.1	12.6						
16.0 m	77.8	13.2	79.4	11.7	80.6	9.6				
18.0 m	76.1	13.2	77.6	10.7	78.8	8.8	80.4	7.1		
20.0 m	74.2	12.0	75.7	9.5	77.0	8.0	78.6	6.5	79.5	5.6
22.0 m	72.3	10.7	73.9	8.9	75.1	7.5	76.7	6.2	77.6	5.5
24.0 m	70.3	9.4	72.1	8.3	73.3	7.0	74.9	6.0	75.7	5.5
26.0 m	68.4	8.4	70.2	7.9	71.5	6.9	73.1	5.9	73.8	5.4
28.0 m	66.3	7.3	68.2	7.1	69.6	6.7	71.2	5.8	71.8	5.3
30.0 m	64.1	6.4	66.1	6.4	67.6	6.1	69.3	5.7	69.8	5.3
32.0 m	61.9	5.4	64.0	5.7	65.5	5.6	67.3	5.4		
34.0 m	59.5	4.2	61.6	4.6	63.3	5.0	65.0	4.9		
36.0 m			59.1	3.5	60.7	3.8	62.6	4.1		
38.0 m							59.8	3.0		
40.0 m							56.8	1.9		
(°)	59 ~ 83		58 ~ 83		59 ~ 83		56 ~ 83		68 ~ 83	
標準 フック	25 tフック (730kg)									
巻掛本数	2本掛け									

ジブ長さ オフセット	1.7m+17.9m									
	5°		15°		25°		40°		60°	
作業半径	起伏角度	定格総荷重	起伏角度	定格総荷重	起伏角度	定格総荷重	起伏角度	定格総荷重	起伏角度	定格総荷重
16.0 m	79.7	8.0								
18.0 m	78.3	8.0	81.4	7.1						
20.0 m	76.8	8.0	80.0	6.8						
22.0 m	75.4	8.0	78.5	6.5	80.2	5.2				
24.0 m	73.9	7.9	77.0	6.2	78.7	5.0	81.5	4.0		
26.0 m	72.3	7.4	75.5	5.9	77.2	4.8	79.9	3.9		
28.0 m	70.7	7.0	74.0	5.6	75.6	4.5	78.4	3.8	80.2	3.2
30.0 m	69.0	6.4	72.3	5.1	74.0	4.2	76.7	3.5	78.4	3.0
32.0 m	67.2	5.8	70.6	4.7	72.3	4.0	75.0	3.3	76.7	2.9
34.0 m	65.4	5.2	68.9	4.4	70.6	3.8	73.4	3.2	74.8	2.8
36.0 m	63.5	4.7	67.2	4.1	68.9	3.6	71.6	3.0	73.0	2.7
38.0 m	61.5	3.9	65.4	3.9	67.2	3.4	69.9	2.9		
40.0 m	59.4	3.0	63.5	3.4	65.3	3.2	68.1	2.8		
42.0 m			61.3	2.8	63.4	3.0	66.2	2.7		
44.0 m							64.3	2.6		
(°)	58 ~ 83		60 ~ 83		62 ~ 83		62 ~ 83		71 ~ 83	
標準 フック	9.4 tフック (430kg)									
巻掛本数	1本掛け									

## F C 性能 単位(t)

50.0mブーム+1.7m+フルオートラフィングジブ

ジブ長さ オフセット	1.7m+25.7m									
	5°		15°		25°		40°		60°	
作業半径	起伏角度	定格総荷重	起伏角度	定格総荷重	起伏角度	定格総荷重	起伏角度	定格総荷重	起伏角度	定格総荷重
18.0 m	79.9	5.0								
20.0 m	78.7	5.0								
22.0 m	77.4	5.0	81.2	4.7						
24.0 m	76.1	5.0	79.8	4.4						
26.0 m	74.8	5.0	78.5	4.1	81.0	3.4				
28.0 m	73.4	4.7	77.1	3.8	79.6	3.0				
30.0 m	72.0	4.5	75.8	3.6	78.2	2.9				
32.0 m	70.6	4.3	74.4	3.4	76.9	2.8	80.2	2.1		
34.0 m	69.1	4.0	72.9	3.2	75.4	2.6	78.7	2.0		
36.0 m	67.6	3.8	71.5	3.0	74.0	2.5	77.4	2.0	79.8	1.6
38.0 m	66.0	3.5	70.0	2.8	72.6	2.4	75.9	1.9	78.1	1.5
40.0 m	64.4	3.2	68.5	2.6	71.1	2.3	74.4	1.8	76.5	1.5
42.0 m	62.8	3.0	66.9	2.4	69.6	2.2	72.8	1.7	74.9	1.5
44.0 m			65.3	2.2	67.9	1.9	71.2	1.6	73.1	1.4
46.0 m			63.7	2.1	66.3	1.8	69.7	1.6		
48.0 m					64.6	1.7	68.0	1.5		
50.0 m							66.3	1.4		
(°)	62 ~ 83		63 ~ 83		64 ~ 83		65 ~ 83		72 ~ 83	
標準フック	9.4 tフック (430kg)									
巻掛本数	1本掛け									

**F D性能 単位(t)**  
**31.8mブーム+1.7m+フルオートラフィングジブ**

ジブ長さ	1.7m+10.2m									
	5°		15°		25°		40°		60°	
オフセット										
作業半径	起伏角度	定格総荷重	起伏角度	定格総荷重	起伏角度	定格総荷重	起伏角度	定格総荷重	起伏角度	定格総荷重
7.0 m	81.0	18.6								
8.0 m	79.7	18.6								
9.0 m	78.4	18.6	80.8	13.9						
10.0 m	77.1	17.6	79.5	13.4	81.5	10.8				
11.0 m	75.8	16.8	78.2	12.9	80.1	10.5				
12.0 m	74.5	16.0	76.8	12.4	78.8	10.2	81.3	8.2		
14.0 m	71.8	14.7	74.1	11.6	76.1	9.7	78.4	7.9	80.6	6.7
16.0 m	69.0	13.6	71.4	10.9	73.3	9.2	75.6	7.7	77.5	6.6
18.0 m	66.1	12.6	68.6	10.3	70.4	8.8	72.6	7.4	74.4	6.6
20.0 m	63.2	11.8	65.7	9.8	67.5	8.5	69.6	7.3	71.1	6.6
22.0 m	60.2	11.0	62.6	9.3	64.5	8.2	66.5	7.1	67.7	6.6
24.0 m	57.0	10.0	59.5	8.9	61.3	7.9	63.2	7.0		
26.0 m	53.6	7.9	56.3	8.5	58.0	7.7	59.8	7.0		
28.0 m	50.0	6.2	52.6	6.7	54.5	7.1	56.1	6.9		
30.0 m	46.2	4.6	48.7	5.1	50.4	5.4	51.9	5.7		
32.0 m	42.1	3.2	44.5	3.6	46.1	3.9				
34.0 m	37.6	1.9	39.8	2.3	41.2	2.5				
(°)	37 ~ 83		39 ~ 83		41 ~ 83		51 ~ 83		66 ~ 83	
標準 フック	25 tフック (730kg)									
巻掛本数	2本掛け									

ジブ長さ	1.7m+17.9m									
	5°		15°		25°		40°		60°	
オフセット										
作業半径	起伏角度	定格総荷重	起伏角度	定格総荷重	起伏角度	定格総荷重	起伏角度	定格総荷重	起伏角度	定格総荷重
10.0 m	80.5	9.3								
11.0 m	79.5	9.3								
12.0 m	78.4	9.3								
14.0 m	76.3	8.9	79.5	7.2						
16.0 m	74.1	8.5	77.3	6.6	80.3	5.4				
18.0 m	71.8	7.8	75.0	6.2	78.0	5.0				
20.0 m	69.5	7.2	72.7	5.7	75.6	4.8	79.2	3.8		
22.0 m	67.1	6.7	70.3	5.5	73.3	4.6	76.7	3.8	80.2	3.1
24.0 m	64.7	6.2	67.9	5.2	70.8	4.4	74.1	3.6	77.4	3.1
26.0 m	62.2	5.8	65.4	4.9	68.3	4.2	71.5	3.5	74.5	3.0
28.0 m	59.6	5.4	62.8	4.6	65.7	4.0	68.7	3.3	71.4	3.0
30.0 m	56.9	5.1	60.1	4.4	63.0	3.9	65.9	3.3	68.2	3.0
32.0 m	54.1	4.8	57.4	4.2	60.2	3.8	62.9	3.3		
34.0 m	51.2	4.5	54.5	4.0	57.2	3.6	59.8	3.2		
36.0 m	48.0	3.6	51.4	3.9	54.1	3.5	56.4	3.2		
38.0 m	44.5	2.6	47.9	3.1	50.8	3.5	52.8	3.2		
40.0 m	40.7	1.7	44.0	2.1	46.8	2.5				
(°)	40 ~ 83		43 ~ 83		46 ~ 83		51 ~ 83		67 ~ 83	
標準 フック	9.4 tフック (430kg)									
巻掛本数	1本掛け									

## FD性能 単位(t)

31.8mブーム+1.7m+フルオートラフィングジブ

ジブ長さ	1.7m+25.7m									
オフセット	5°		15°		25°		40°		60°	
作業半径	起伏角度	定格総荷重	起伏角度	定格総荷重	起伏角度	定格総荷重	起伏角度	定格総荷重	起伏角度	定格総荷重
12.0 m	80.8	5.6								
14.0 m	79.0	5.6								
16.0 m	77.2	5.6								
18.0 m	75.3	5.1	79.4	3.9						
20.0 m	73.3	4.7	77.5	3.6	81.4	2.9				
22.0 m	71.4	4.4	75.6	3.5	79.5	2.8				
24.0 m	69.4	4.0	73.6	3.2	77.5	2.6				
26.0 m	67.3	3.7	71.6	3.0	75.4	2.4	79.5	2.0		
28.0 m	65.2	3.5	69.6	2.8	73.5	2.4	77.4	2.0		
30.0 m	63.1	3.2	67.5	2.6	71.4	2.3	75.2	2.0	79.5	1.5
32.0 m	60.9	3.0	65.4	2.6	69.2	2.2	72.8	1.9	76.9	1.5
34.0 m	58.7	2.9	63.2	2.5	67.1	2.2	70.5	1.9	74.2	1.5
36.0 m	56.4	2.8	60.9	2.4	64.8	2.1	68.0	1.9	71.3	1.4
38.0 m	53.9	2.6	58.5	2.4	62.5	2.1	65.5	1.9		
40.0 m	51.4	2.5	56.1	2.4	60.1	2.1	62.8	1.8		
42.0 m	48.8	2.4	53.5	2.3	57.5	2.1	59.9	1.8		
44.0 m	45.8	1.9	50.8	2.2	54.8	2.0	56.9	1.8		
46.0 m			47.6	1.8	51.9	2.0	53.6	1.8		
(°)	45 ~ 83		47 ~ 83		51 ~ 83		52 ~ 83		71 ~ 83	
標準フック	9.4 tフック (430kg)									
巻掛本数	1本掛け									



## FD性能 単位(t)

40.9mブーム+1.7m+フルオートラフィングジブ

ジブ長さ	1.7m+10.2m									
オフセット	5°		15°		25°		40°		60°	
作業半径	起伏角度	定格総荷重	起伏角度	定格総荷重	起伏角度	定格総荷重	起伏角度	定格総荷重	起伏角度	定格総荷重
9.0 m	81.3	18.6								
10.0 m	80.4	18.6								
11.0 m	79.3	17.9	81.2	13.4						
12.0 m	78.3	17.2	80.2	13.0						
14.0 m	76.2	16.0	78.1	12.3	79.4	10.0	81.5	8.0		
16.0 m	74.1	14.8	76.0	11.6	77.3	9.6	79.3	7.8	80.1	6.5
18.0 m	71.9	13.9	73.8	11.0	75.1	9.2	77.1	7.6	77.7	6.5
20.0 m	69.7	13.0	71.6	10.5	72.9	8.9	74.8	7.4	75.2	6.5
22.0 m	67.4	12.3	69.4	10.1	70.6	8.6	72.5	7.3	72.7	6.5
24.0 m	64.8	9.9	67.1	9.7	68.3	8.4	70.2	7.2	70.0	6.5
26.0 m	62.1	7.8	64.6	8.5	65.9	8.1	67.8	7.1	67.3	6.5
28.0 m	59.4	6.1	61.8	6.7	63.3	7.1	65.3	7.0		
30.0 m	56.6	4.5	58.9	5.1	60.4	5.5	62.4	6.0		
32.0 m	53.7	3.1	55.9	3.6	57.3	4.1	59.2	4.5		
34.0 m					54.1	2.7	55.8	3.0		
(°)	53 ~ 83		55 ~ 83		54 ~ 83		55 ~ 83		66 ~ 83	
標準 フック	25 tフック (730kg)									
巻掛本数	2本掛け									

ジブ長さ	1.7m+17.9m									
オフセット	5°		15°		25°		40°		60°	
作業半径	起伏角度	定格総荷重	起伏角度	定格総荷重	起伏角度	定格総荷重	起伏角度	定格総荷重	起伏角度	定格総荷重
12.0 m	81.0	9.3								
14.0 m	79.3	9.3								
16.0 m	77.6	8.9	80.1	7.0						
18.0 m	75.8	8.4	78.3	6.4	80.8	5.1				
20.0 m	74.0	7.8	76.5	6.1	79.0	4.8				
22.0 m	72.1	7.2	74.6	5.6	77.1	4.6	80.2	3.7		
24.0 m	70.2	6.8	72.7	5.5	75.2	4.4	78.2	3.6	79.9	3.0
26.0 m	68.2	6.4	70.8	5.1	73.3	4.3	76.2	3.5	77.7	3.0
28.0 m	66.2	6.0	68.8	4.9	71.3	4.2	74.2	3.4	75.3	3.0
30.0 m	64.2	5.7	66.8	4.8	69.4	4.1	72.2	3.4	72.9	3.0
32.0 m	62.1	5.4	64.7	4.5	67.3	4.0	70.0	3.3	70.5	3.0
34.0 m	59.7	4.3	62.6	4.4	65.2	3.9	67.9	3.3	67.9	3.0
36.0 m	57.2	3.2	60.3	4.0	63.0	3.8	65.7	3.3		
38.0 m			57.6	2.9	60.6	3.5	63.3	3.2		
40.0 m					57.8	2.5	60.8	3.1		
42.0 m							57.5	2.0		
(°)	56 ~ 83		57 ~ 83		57 ~ 83		56 ~ 83		67 ~ 83	
標準 フック	9.4 tフック (430kg)									
巻掛本数	1本掛け									

## FD性能 単位(t)

40.9mブーム+1.7m+フルオートラフィングジブ

ジブ長さ	1.7m+25.7m									
オフセット	5°		15°		25°		40°		60°	
作業半径	起伏角度	定格総荷重	起伏角度	定格総荷重	起伏角度	定格総荷重	起伏角度	定格総荷重	起伏角度	定格総荷重
16.0 m	80.0	5.6								
18.0 m	78.5	5.3								
20.0 m	76.9	4.9	80.2	4.0						
22.0 m	75.3	4.6	78.5	3.5						
24.0 m	73.7	4.3	77.0	3.3	80.0	2.7				
26.0 m	72.1	4.0	75.3	3.1	78.4	2.6				
28.0 m	70.5	3.8	73.7	3.0	76.8	2.5	80.3	1.9		
30.0 m	68.8	3.6	72.1	2.9	75.1	2.4	78.6	1.9		
32.0 m	67.1	3.3	70.4	2.7	73.5	2.3	76.8	1.8	79.6	1.4
34.0 m	65.4	3.2	68.7	2.6	71.7	2.2	75.1	1.8	77.5	1.4
36.0 m	63.6	3.0	66.9	2.5	70.0	2.1	73.2	1.8	75.3	1.4
38.0 m	61.8	2.9	65.1	2.4	68.2	2.1	71.3	1.7	73.1	1.4
40.0 m	59.9	2.8	63.2	2.3	66.3	2.0	69.4	1.7	70.8	1.4
42.0 m			61.3	2.2	64.5	2.0	67.5	1.7		
44.0 m					62.6	2.0	65.4	1.7		
46.0 m							63.2	1.6		
48.0 m							61.0	1.6		
(°)	59 ~ 83		60 ~ 83		62 ~ 83		60 ~ 83		70 ~ 83	
標準フック	9.4 tフック (430kg)									
巻掛本数	1本掛け									

## FD性能 単位(t)

### 45.4mブーム+1.7m+フルオートラフィングジブ

ジブ長さ	1.7m+10.2m									
オフセット	5°		15°		25°		40°		60°	
作業半径	起伏角度	定格総荷重	起伏角度	定格総荷重	起伏角度	定格総荷重	起伏角度	定格総荷重	起伏角度	定格総荷重
11.0 m	80.7	17.6								
12.0 m	79.8	17.0	81.4	12.8						
14.0 m	78.0	15.8	79.5	12.0	80.8	9.7				
16.0 m	76.1	14.8	77.7	11.5	79.0	9.4	80.7	7.5		
18.0 m	74.1	13.8	75.7	10.8	77.1	9.0	78.7	7.1	80.2	6.3
20.0 m	72.1	12.4	73.8	10.2	75.1	8.6	76.6	6.7	78.0	6.0
22.0 m	69.9	11.0	71.8	9.6	73.1	8.3	74.6	6.3	75.8	5.7
24.0 m	67.8	9.8	69.7	8.9	71.1	7.9	72.5	6.2	73.7	5.7
26.0 m	65.4	7.8	67.5	8.3	68.9	7.5	70.4	6.1	71.5	5.7
28.0 m	62.9	6.0	65.1	6.6	66.7	7.1	68.2	5.9	69.2	5.7
30.0 m	60.4	4.4	62.5	5.1	64.1	5.5	65.9	5.8		
32.0 m			59.8	3.6	61.4	4.1	63.2	4.6		
(°)	60 ~ 83		59 ~ 83		60 ~ 83		62 ~ 83		67 ~ 83	
標準フック	25tフック(730kg)									
巻掛本数	2本掛け									

ジブ長さ	1.7m+17.9m									
オフセット	5°		15°		25°		40°		60°	
作業半径	起伏角度	定格総荷重	起伏角度	定格総荷重	起伏角度	定格総荷重	起伏角度	定格総荷重	起伏角度	定格総荷重
16.0 m	78.9	8.5								
18.0 m	77.3	8.5	79.9	7.1						
20.0 m	75.7	8.0	78.2	6.3	80.5	5.1				
22.0 m	74.0	7.5	76.5	5.8	78.9	4.8				
24.0 m	72.3	7.0	74.8	5.5	77.2	4.6	79.9	3.7		
26.0 m	70.5	6.6	73.1	5.3	75.5	4.4	78.2	3.6		
28.0 m	68.8	6.3	71.4	5.1	73.8	4.3	76.4	3.5	78.0	3.0
30.0 m	67.0	6.0	69.6	4.9	72.1	4.2	74.6	3.4	76.1	3.0
32.0 m	65.0	5.3	67.8	4.7	70.3	4.1	72.8	3.3	74.0	2.9
34.0 m	62.8	4.1	65.9	4.5	68.5	4.0	70.9	3.2	71.9	2.9
36.0 m	60.5	3.0	63.8	3.8	66.6	3.9	69.0	3.2	69.7	2.9
38.0 m					64.4	3.4	67.0	3.1		
40.0 m							65.0	3.1		
(°)	60 ~ 83		62 ~ 83		63 ~ 83		63 ~ 83		68 ~ 83	
標準フック	9.4tフック(430kg)									
巻掛本数	1本掛け									

## FD性能 単位(t)

45.4mブーム+1.7m+フルオートラフィングジブ

ジブ長さ	1.7m+25.7m									
オフセット	5°		15°		25°		40°		60°	
作業半径	起伏角度	定格総荷重	起伏角度	定格総荷重	起伏角度	定格総荷重	起伏角度	定格総荷重	起伏角度	定格総荷重
16.0 m	80.7	5.3								
18.0 m	79.4	5.3								
20.0 m	78.0	5.0	81.2	4.6						
22.0 m	76.5	4.7	79.6	3.8						
24.0 m	75.1	4.4	78.2	3.5	81.1	2.9				
26.0 m	73.6	4.1	76.6	3.2	79.5	2.5				
28.0 m	72.1	3.9	75.1	3.0	78.1	2.4				
30.0 m	70.6	3.7	73.6	2.8	76.6	2.3	79.6	1.8		
32.0 m	69.0	3.5	72.1	2.7	75.1	2.3	78.0	1.8		
34.0 m	67.4	3.3	70.5	2.6	73.6	2.2	76.4	1.7	79.6	1.4
36.0 m	65.8	3.1	69.0	2.5	72.0	2.1	74.8	1.7	77.7	1.3
38.0 m	64.2	3.0	67.4	2.5	70.4	2.1	73.1	1.7	75.9	1.3
40.0 m			65.7	2.4	68.8	2.0	71.4	1.7	74.0	1.3
42.0 m					67.1	2.0	69.6	1.6	72.1	1.3
44.0 m					65.4	1.9	67.8	1.6		
46.0 m							66.0	1.6		
(°)	63 ~ 83		65 ~ 83		64 ~ 83		65 ~ 83		72 ~ 83	
標準フック	9.4 tフック (430kg)									
巻掛本数	1本掛け									

## FD性能 単位(t)

50.0mブーム+1.7m+フルオートラフィングジブ

ジブ長さ	1.7m+10.2m									
	5°		15°		25°		40°		60°	
オフセット										
作業半径	起伏角度	定格総荷重	起伏角度	定格総荷重	起伏角度	定格総荷重	起伏角度	定格総荷重	起伏角度	定格総荷重
14.0 m	79.4	13.2	81.1	12.6						
16.0 m	77.8	13.2	79.4	11.7	80.6	9.6				
18.0 m	76.1	13.2	77.6	10.7	78.8	8.8	80.4	7.1		
20.0 m	74.2	12.0	75.7	9.5	77.0	8.0	78.6	6.5	79.5	5.6
22.0 m	72.3	10.7	73.9	8.9	75.1	7.5	76.7	6.2	77.6	5.5
24.0 m	70.3	9.4	72.1	8.3	73.3	7.0	74.9	6.0	75.7	5.5
26.0 m	68.2	7.7	70.2	7.9	71.5	6.9	73.1	5.9	73.8	5.4
28.0 m	65.9	6.0	68.0	6.6	69.6	6.7	71.2	5.8	71.8	5.3
30.0 m	63.6	4.4	65.7	5.0	67.3	5.5	69.3	5.7	69.8	5.3
32.0 m							66.9	4.6		
(°)	63 ~ 83		64 ~ 83		66 ~ 83		65 ~ 83		68 ~ 83	
標準フック	25 tフック (730kg)									
巻掛本数	2本掛け									

ジブ長さ	1.7m+17.9m									
	5°		15°		25°		40°		60°	
オフセット										
作業半径	起伏角度	定格総荷重	起伏角度	定格総荷重	起伏角度	定格総荷重	起伏角度	定格総荷重	起伏角度	定格総荷重
16.0 m	79.7	8.0								
18.0 m	78.3	8.0	81.4	7.1						
20.0 m	76.8	8.0	80.0	6.8						
22.0 m	75.4	8.0	78.5	6.5	80.2	5.2				
24.0 m	73.9	7.9	77.0	6.2	78.7	5.0	81.5	4.0		
26.0 m	72.3	7.4	75.5	5.9	77.2	4.8	79.9	3.9		
28.0 m	70.7	7.0	74.0	5.6	75.6	4.5	78.4	3.8	80.2	3.2
30.0 m	69.0	6.4	72.3	5.1	74.0	4.2	76.7	3.5	78.4	3.0
32.0 m	67.0	5.1	70.6	4.7	72.3	4.0	75.0	3.3	76.7	2.9
34.0 m	64.9	3.9	68.9	4.4	70.6	3.8	73.4	3.2	74.8	2.8
36.0 m			67.0	3.7	68.9	3.6	71.6	3.0	73.0	2.7
38.0 m							69.9	2.9		
(°)	64 ~ 83		65 ~ 83		67 ~ 83		68 ~ 83		71 ~ 83	
標準フック	9.4 tフック (430kg)									
巻掛本数	1本掛け									

## FD性能 単位(t)

50.0mブーム+1.7m+フルオートラフィングジブ

ジブ長さ	1.7m+25.7m									
オフセット	5°		15°		25°		40°		60°	
作業半径	起伏角度	定格総荷重	起伏角度	定格総荷重	起伏角度	定格総荷重	起伏角度	定格総荷重	起伏角度	定格総荷重
18.0 m	79.7	5.0								
20.0 m	78.5	5.0								
22.0 m	77.2	5.0	81.0	4.7						
24.0 m	75.9	5.0	79.6	4.4						
26.0 m	74.6	5.0	78.3	4.1	80.8	3.4				
28.0 m	73.2	4.7	76.9	3.8	79.4	3.0				
30.0 m	71.8	4.5	75.5	3.6	78.0	2.9				
32.0 m	70.4	4.3	74.1	3.4	76.7	2.8	80.0	2.1		
34.0 m	68.9	4.0	72.7	3.2	75.2	2.6	78.5	2.0		
36.0 m	67.4	3.8	71.3	3.0	73.8	2.5	77.2	2.0	79.6	1.6
38.0 m			69.8	2.8	72.3	2.4	75.7	1.9	77.9	1.5
40.0 m			68.2	2.6	70.9	2.3	74.1	1.8	76.3	1.5
42.0 m					69.3	2.2	72.6	1.7	74.6	1.5
44.0 m							71.0	1.6	72.8	1.4
(°)	66 ~ 83		67 ~ 83		68 ~ 83		70 ~ 83		72 ~ 83	
標準 フック	9.4 tフック (430kg)									
巻掛本数	1本掛け									

FE性能 単位(t)

31.8mブーム+1.7m+フルオートラフィングジブ

ジブ長さ	1.7m+10.2m									
オフセット	5°		15°		25°		40°		60°	
作業半径	起伏角度	定格総荷重	起伏角度	定格総荷重	起伏角度	定格総荷重	起伏角度	定格総荷重	起伏角度	定格総荷重
7.0 m	81.0	18.6								
8.0 m	79.7	18.6								
9.0 m	78.4	18.6	80.8	13.9						
10.0 m	77.1	17.6	79.5	13.4	81.5	10.8				
11.0 m	75.8	16.8	78.2	12.9	80.1	10.5				
12.0 m	74.5	16.0	76.8	12.4	78.8	10.2	81.3	8.2		
14.0 m	71.8	14.7	74.1	11.6	76.1	9.7	78.4	7.9	80.6	6.7
16.0 m	69.0	13.6	71.4	10.9	73.3	9.2	75.6	7.7	77.5	6.6
18.0 m	66.1	12.6	68.6	10.3	70.4	8.8	72.6	7.4	74.4	6.6
20.0 m	63.2	11.8	65.7	9.8	67.5	8.5	69.6	7.3	71.1	6.6
22.0 m	60.2	11.0	62.6	9.3	64.5	8.2	66.5	7.1	67.7	6.6
24.0 m	56.9	8.6	59.5	8.9	61.3	7.9	63.2	7.0		
26.0 m	53.4	6.4	56.1	7.1	58.0	7.7	59.8	7.0		
28.0 m	49.8	4.6	52.3	5.2	54.2	5.7	55.9	6.1		
30.0 m	46.0	3.1	48.4	3.6	50.1	4.0	51.6	4.3		
32.0 m	41.9	1.8	44.2	2.2	45.8	2.5				
(°)	41 ~ 83		44 ~ 83		45 ~ 83		51 ~ 83		66 ~ 83	
標準フック	25 tフック (730kg)									
巻掛本数	2本掛け									

ジブ長さ	1.7m+17.9m									
オフセット	5°		15°		25°		40°		60°	
作業半径	起伏角度	定格総荷重	起伏角度	定格総荷重	起伏角度	定格総荷重	起伏角度	定格総荷重	起伏角度	定格総荷重
10.0 m	80.5	9.3								
11.0 m	79.5	9.3								
12.0 m	78.4	9.3								
14.0 m	76.3	8.9	79.5	7.2						
16.0 m	74.1	8.5	77.3	6.6	80.3	5.4				
18.0 m	71.8	7.8	75.0	6.2	78.0	5.0				
20.0 m	69.5	7.2	72.7	5.7	75.6	4.8	79.2	3.8		
22.0 m	67.1	6.7	70.3	5.5	73.3	4.6	76.7	3.8	80.2	3.1
24.0 m	64.7	6.2	67.9	5.2	70.8	4.4	74.1	3.6	77.4	3.1
26.0 m	62.2	5.8	65.4	4.9	68.3	4.2	71.5	3.5	74.5	3.0
28.0 m	59.6	5.4	62.8	4.6	65.7	4.0	68.7	3.3	71.4	3.0
30.0 m	56.9	5.1	60.1	4.4	63.0	3.9	65.9	3.3	68.2	3.0
32.0 m	54.1	4.6	57.4	4.2	60.2	3.8	62.9	3.3		
34.0 m	51.0	3.4	54.5	4.0	57.2	3.6	59.8	3.2		
36.0 m	47.6	2.3	51.1	3.0	54.1	3.5	56.4	3.2		
38.0 m			47.5	1.9	50.4	2.4	52.7	2.9		
(°)	47 ~ 83		47 ~ 83		50 ~ 83		51 ~ 83		67 ~ 83	
標準フック	9.4 tフック (430kg)									
巻掛本数	1本掛け									

## F E 性能 単位 ( t )

### 3 1.8mブーム + 1.7m + フルオートラフィングジブ

ジブ長さ	1.7m + 25.7m									
オフセット	5°		15°		25°		40°		60°	
作業半径	起伏角度	定格総荷重	起伏角度	定格総荷重	起伏角度	定格総荷重	起伏角度	定格総荷重	起伏角度	定格総荷重
12.0 m	80.8	5.6								
14.0 m	79.0	5.6								
16.0 m	77.2	5.6								
18.0 m	75.3	5.1	79.4	3.9						
20.0 m	73.3	4.7	77.5	3.6	81.4	2.9				
22.0 m	71.4	4.4	75.6	3.5	79.5	2.8				
24.0 m	69.4	4.0	73.6	3.2	77.5	2.6				
26.0 m	67.3	3.7	71.6	3.0	75.4	2.4	79.5	2.0		
28.0 m	65.2	3.5	69.6	2.8	73.5	2.4	77.4	2.0		
30.0 m	63.1	3.2	67.5	2.6	71.4	2.3	75.2	2.0	79.5	1.5
32.0 m	60.9	3.0	65.4	2.6	69.2	2.2	72.8	1.9	76.9	1.5
34.0 m	58.7	2.9	63.2	2.5	67.1	2.2	70.5	1.9	74.2	1.5
36.0 m	56.4	2.8	60.9	2.4	64.8	2.1	68.0	1.9	71.3	1.4
38.0 m	53.9	2.6	58.5	2.4	62.5	2.1	65.5	1.9		
40.0 m	51.4	2.4	56.1	2.4	60.1	2.1	62.8	1.8		
42.0 m			53.5	2.3	57.5	2.1	59.9	1.8		
44.0 m					54.8	2.0	56.9	1.8		
( ° )	51 ~ 83		53 ~ 83		54 ~ 83		56 ~ 83		71 ~ 83	
標準 フック	9.4 t フック ( 4 3 0 kg )									
巻掛本数	1 本掛									



## F E 性能 単位 (t)

### 40.9mブーム+1.7m+フルオートラフィングジブ

ジブ長さ	1.7m+10.2m									
	5°		15°		25°		40°		60°	
オフセット										
作業半径	起伏角度	定格総荷重	起伏角度	定格総荷重	起伏角度	定格総荷重	起伏角度	定格総荷重	起伏角度	定格総荷重
9.0 m	81.3	18.6								
10.0 m	80.4	18.6								
11.0 m	79.3	17.9	81.2	13.4						
12.0 m	78.3	17.2	80.2	13.0						
14.0 m	76.2	16.0	78.1	12.3	79.4	10.0	81.5	8.0		
16.0 m	74.1	14.8	76.0	11.6	77.3	9.6	79.3	7.8	80.1	6.5
18.0 m	71.9	13.9	73.8	11.0	75.1	9.2	77.1	7.6	77.7	6.5
20.0 m	69.7	13.0	71.6	10.5	72.9	8.9	74.8	7.4	75.2	6.5
22.0 m	67.2	11.0	69.4	10.1	70.6	8.6	72.5	7.3	72.7	6.5
24.0 m	64.6	8.4	67.0	9.3	68.3	8.4	70.2	7.2	70.0	6.5
26.0 m	61.9	6.3	64.3	7.1	65.9	7.8	67.8	7.1	67.3	6.5
28.0 m	59.1	4.5	61.4	5.2	63.0	5.8	65.1	6.4		
30.0 m			58.5	3.6	60.0	4.1	62.0	4.6		
32.0 m							58.7	3.1		
34.0 m							55.3	1.7		
(°)	59 ~ 83		58 ~ 83		59 ~ 83		55 ~ 83		66 ~ 83	
標準 フック	25 tフック (730kg)									
巻掛本数	2本掛け									

ジブ長さ	1.7m+17.9m									
	5°		15°		25°		40°		60°	
オフセット										
作業半径	起伏角度	定格総荷重	起伏角度	定格総荷重	起伏角度	定格総荷重	起伏角度	定格総荷重	起伏角度	定格総荷重
12.0 m	81.0	9.3								
14.0 m	79.3	9.3								
16.0 m	77.6	8.9	80.1	7.0						
18.0 m	75.8	8.4	78.3	6.4	80.8	5.1				
20.0 m	74.0	7.8	76.5	6.1	79.0	4.8				
22.0 m	72.1	7.2	74.6	5.6	77.1	4.6	80.2	3.7		
24.0 m	70.2	6.8	72.7	5.5	75.2	4.4	78.2	3.6	79.9	3.0
26.0 m	68.2	6.4	70.8	5.1	73.3	4.3	76.2	3.5	77.7	3.0
28.0 m	66.2	6.0	68.8	4.9	71.3	4.2	74.2	3.4	75.3	3.0
30.0 m	64.2	5.5	66.8	4.8	69.4	4.1	72.2	3.4	72.9	3.0
32.0 m	61.8	4.2	64.7	4.5	67.3	4.0	70.0	3.3	70.5	3.0
34.0 m	59.3	3.0	62.4	3.8	65.2	3.9	67.9	3.3	67.9	3.0
36.0 m			59.8	2.7	62.8	3.4	65.7	3.3		
38.0 m							63.2	3.0		
(°)	59 ~ 83		59 ~ 83		61 ~ 83		62 ~ 83		67 ~ 83	
標準 フック	9.4 tフック (430kg)									
巻掛本数	1本掛け									

## F E 性能 単位 ( t )

40.9mブーム+1.7m+フルオートラフィングジブ

ジブ長さ	1.7m+25.7m									
オフセット	5°		15°		25°		40°		60°	
作業半径	起伏角度	定格総荷重	起伏角度	定格総荷重	起伏角度	定格総荷重	起伏角度	定格総荷重	起伏角度	定格総荷重
16.0 m	80.0	5.6								
18.0 m	78.5	5.3								
20.0 m	76.9	4.9	80.2	4.0						
22.0 m	75.3	4.6	78.5	3.5						
24.0 m	73.7	4.3	77.0	3.3	80.0	2.7				
26.0 m	72.1	4.0	75.3	3.1	78.4	2.6				
28.0 m	70.5	3.8	73.7	3.0	76.8	2.5	80.3	1.9		
30.0 m	68.8	3.6	72.1	2.9	75.1	2.4	78.6	1.9		
32.0 m	67.1	3.3	70.4	2.7	73.5	2.3	76.8	1.8	79.6	1.4
34.0 m	65.4	3.2	68.7	2.6	71.7	2.2	75.1	1.8	77.5	1.4
36.0 m	63.6	3.0	66.9	2.5	70.0	2.1	73.2	1.8	75.3	1.4
38.0 m			65.1	2.4	68.2	2.1	71.3	1.7	73.1	1.4
40.0 m			63.2	2.3	66.3	2.0	69.4	1.7	70.8	1.4
42.0 m					64.5	2.0	67.5	1.7		
44.0 m							65.4	1.7		
(°)	63 ~ 83		62 ~ 83		64 ~ 83		64 ~ 83		70 ~ 83	
標準フック	9.4 tフック (430kg)									
巻掛本数	1本掛け									

## F E 性能 単位 (t)

### 45.4mブーム+1.7m+フルオートラフィングジブ

ジブ長さ	1.7m+10.2m									
オフセット	5°		15°		25°		40°		60°	
作業半径	起伏角度	定格総荷重	起伏角度	定格総荷重	起伏角度	定格総荷重	起伏角度	定格総荷重	起伏角度	定格総荷重
11.0 m	80.7	17.6								
12.0 m	79.8	17.0	81.4	12.8						
14.0 m	78.0	15.8	79.5	12.0	80.8	9.7				
16.0 m	76.1	14.8	77.7	11.5	79.0	9.4	80.7	7.5		
18.0 m	74.1	13.8	75.7	10.8	77.1	9.0	78.7	7.1	80.2	6.3
20.0 m	72.1	12.4	73.8	10.2	75.1	8.6	76.6	6.7	78.0	6.0
22.0 m	69.9	10.9	71.8	9.6	73.1	8.3	74.6	6.3	75.8	5.7
24.0 m	67.5	8.4	69.7	8.9	71.1	7.9	72.5	6.2	73.7	5.7
26.0 m	65.1	6.2	67.2	7.0	68.9	7.5	70.4	6.1	71.5	5.7
28.0 m	62.6	4.4	64.7	5.2	66.4	5.8	68.2	5.9	69.2	5.7
30.0 m					63.7	4.1	65.6	4.7		
(°)	62 ~ 83		64 ~ 83		63 ~ 83		64 ~ 83		67 ~ 83	
標準フック	25 tフック (730kg)									
巻掛本数	2本掛け									

ジブ長さ	1.7m+17.9m									
オフセット	5°		15°		25°		40°		60°	
作業半径	起伏角度	定格総荷重	起伏角度	定格総荷重	起伏角度	定格総荷重	起伏角度	定格総荷重	起伏角度	定格総荷重
16.0 m	78.9	8.5								
18.0 m	77.3	8.5	79.9	7.1						
20.0 m	75.7	8.0	78.2	6.3	80.5	5.1				
22.0 m	74.0	7.5	76.5	5.8	78.9	4.8				
24.0 m	72.3	7.0	74.8	5.5	77.2	4.6	79.9	3.7		
26.0 m	70.5	6.6	73.1	5.3	75.5	4.4	78.2	3.6		
28.0 m	68.8	6.3	71.4	5.1	73.8	4.3	76.4	3.5	78.0	3.0
30.0 m	66.8	5.3	69.6	4.9	72.1	4.2	74.6	3.4	76.1	3.0
32.0 m	64.6	4.0	67.8	4.7	70.3	4.1	72.8	3.3	74.0	2.9
34.0 m			65.6	3.7	68.5	4.0	70.9	3.2	71.9	2.9
36.0 m					66.2	3.3	69.0	3.2	69.7	2.9
(°)	64 ~ 83		64 ~ 83		65 ~ 83		67 ~ 83		68 ~ 83	
標準フック	9.4 tフック (430kg)									
巻掛本数	1本掛け									

## F E 性能 単位 ( t )

### 45.4mブーム+1.7m+フルオートラフingジブ

ジブ長さ	1.7m+25.7m									
オフセット	5°		15°		25°		40°		60°	
作業半径	起伏角度	定格総荷重	起伏角度	定格総荷重	起伏角度	定格総荷重	起伏角度	定格総荷重	起伏角度	定格総荷重
16.0 m	80.7	5.3								
18.0 m	79.4	5.3								
20.0 m	78.0	5.0	81.2	4.6						
22.0 m	76.5	4.7	79.6	3.8						
24.0 m	75.1	4.4	78.2	3.5	81.1	2.9				
26.0 m	73.6	4.1	76.6	3.2	79.5	2.5				
28.0 m	72.1	3.9	75.1	3.0	78.1	2.4				
30.0 m	70.6	3.7	73.6	2.8	76.6	2.3	79.6	1.8		
32.0 m	69.0	3.5	72.1	2.7	75.1	2.3	78.0	1.8		
34.0 m	67.4	3.3	70.5	2.6	73.6	2.2	76.4	1.7	79.8	1.4
36.0 m			69.0	2.5	72.0	2.1	74.8	1.7	78.0	1.3
38.0 m			67.4	2.5	70.4	2.1	73.1	1.7	76.1	1.3
40.0 m					68.8	2.0	71.4	1.7	74.3	1.3
42.0 m							69.6	1.6	72.4	1.3
( ° )	66 ~ 83		66 ~ 83		68 ~ 83		69 ~ 83		72 ~ 83	
標準 フック	9.4 tフック (430kg)									
巻掛本数	1本掛け									

## F E 性能 単位 (t)

### 50.0mブーム+1.7m+フルオートラフィングジブ

ジブ長さ	1.7m+10.2m									
オフセット	5°		15°		25°		40°		60°	
作業半径	起伏角度	定格総荷重	起伏角度	定格総荷重	起伏角度	定格総荷重	起伏角度	定格総荷重	起伏角度	定格総荷重
14.0 m	79.4	13.2	81.1	12.6						
16.0 m	77.8	13.2	79.4	11.7	80.6	9.6				
18.0 m	76.1	13.2	77.6	10.7	78.8	8.8	80.4	7.1		
20.0 m	74.2	12.0	75.7	9.5	77.0	8.0	78.6	6.5	79.5	5.6
22.0 m	72.3	10.7	73.9	8.9	75.1	7.5	76.7	6.2	77.6	5.5
24.0 m	70.1	8.3	72.1	8.3	73.3	7.0	74.9	6.0	75.7	5.5
26.0 m	67.8	6.2	70.0	7.0	71.5	6.9	73.1	5.9	73.8	5.4
28.0 m			67.6	5.1	69.3	5.8	71.2	5.8	71.8	5.3
30.0 m									69.7	5.1
(°)	67 ~ 83		66 ~ 83		68 ~ 83		69 ~ 83		68 ~ 83	
標準フック	25 tフック (730kg)									
巻掛本数	2本掛け									

ジブ長さ	1.7m+17.9m									
オフセット	5°		15°		25°		40°		60°	
作業半径	起伏角度	定格総荷重	起伏角度	定格総荷重	起伏角度	定格総荷重	起伏角度	定格総荷重	起伏角度	定格総荷重
16.0 m	79.7	8.0								
18.0 m	78.3	8.0	81.4	7.1						
20.0 m	76.8	8.0	80.0	6.8						
22.0 m	75.4	8.0	78.5	6.5	80.2	5.2				
24.0 m	73.9	7.9	77.0	6.2	78.7	5.0	81.5	4.0		
26.0 m	72.3	7.4	75.5	5.9	77.2	4.8	79.9	3.9		
28.0 m	70.7	6.8	74.0	5.6	75.6	4.5	78.4	3.8	80.2	3.2
30.0 m	68.6	5.2	72.3	5.1	74.0	4.2	76.7	3.5	78.4	3.0
32.0 m			70.6	4.7	72.3	4.0	75.0	3.3	76.7	2.9
34.0 m					70.6	3.8	73.4	3.2	74.8	2.8
36.0 m							71.6	3.0	73.0	2.7
(°)	67 ~ 83		69 ~ 83		69 ~ 83		70 ~ 83		71 ~ 83	
標準フック	9.4 tフック (430kg)									
巻掛本数	1本掛け									

## F E 性能 単位 ( t )

50.0mブーム+1.7m+フルオートラフィングジブ

ジブ長さ	1.7m+25.7m									
オフセット	5°		15°		25°		40°		60°	
作業半径	起伏角度	定格総荷重	起伏角度	定格総荷重	起伏角度	定格総荷重	起伏角度	定格総荷重	起伏角度	定格総荷重
18.0 m	79.9	5.0								
20.0 m	78.7	5.0								
22.0 m	77.4	5.0	81.2	4.7						
24.0 m	76.1	5.0	79.8	4.4						
26.0 m	74.8	5.0	78.5	4.1	81.0	3.4				
28.0 m	73.4	4.7	77.1	3.8	79.6	3.0				
30.0 m	72.0	4.5	75.8	3.6	78.2	2.9				
32.0 m	70.6	4.3	74.4	3.4	76.9	2.8	80.2	2.1		
34.0 m			72.9	3.2	75.4	2.6	78.7	2.0		
36.0 m			71.5	3.0	74.0	2.5	77.4	2.0	79.8	1.6
38.0 m					72.6	2.4	75.9	1.9	78.1	1.5
40.0 m							74.4	1.8	76.5	1.5
42.0 m									74.9	1.5
44.0 m									73.1	1.4
( ° )	69 ~ 83		70 ~ 83		71 ~ 83		73 ~ 83		72 ~ 83	
標準 フック	9.4 tフック (430kg)									
巻掛本数	1本掛け									

## F F 性能 単位 (t)

### 3 1.8mブーム+1.7m+フルオートラフィングジブ

ジブ長さ	1.7m+10.2m									
オフセット	5°		15°		25°		40°		60°	
作業半径	起伏角度 : 定格総荷重		起伏角度 : 定格総荷重		起伏角度 : 定格総荷重		起伏角度 : 定格総荷重		起伏角度 : 定格総荷重	
7.0 m	81.0	18.6								
8.0 m	79.7	18.6								
9.0 m	78.4	18.6	80.8	13.9						
10.0 m	77.1	17.6	79.5	13.4	81.5	10.8				
11.0 m	75.8	16.8	78.2	12.9	80.1	10.5				
12.0 m	74.5	16.0	76.8	12.4	78.8	10.2	81.3	8.2		
14.0 m	71.8	14.7	74.1	11.6	76.1	9.7	78.4	7.9	80.6	6.7
16.0 m	68.9	12.5	71.4	10.9	73.3	9.2	75.6	7.7	77.5	6.6
18.0 m	65.9	8.8	68.5	9.9	70.4	8.8	72.6	7.4	74.4	6.6
20.0 m	62.8	6.1	65.3	7.0	67.4	7.8	69.6	7.3	71.1	6.6
22.0 m			62.1	4.7	64.1	5.4	66.3	6.2	67.7	6.6
24.0 m							62.7	4.1		
(°)	62 ~ 83		62 ~ 83		63 ~ 83		62 ~ 83		66 ~ 83	
標準 フック	25 tフック (730kg)									
巻掛本数	2本掛け									

ジブ長さ	1.7m+17.9m									
オフセット	5°		15°		25°		40°		60°	
作業半径	起伏角度 : 定格総荷重		起伏角度 : 定格総荷重		起伏角度 : 定格総荷重		起伏角度 : 定格総荷重		起伏角度 : 定格総荷重	
10.0 m	80.5	9.3								
11.0 m	79.5	9.3								
12.0 m	78.4	9.3								
14.0 m	76.3	8.9	79.5	7.2						
16.0 m	74.1	8.5	77.3	6.6	80.3	5.4				
18.0 m	71.8	7.8	75.0	6.2	78.0	5.0				
20.0 m	69.5	7.2	72.7	5.7	75.6	4.8	79.2	3.8		
22.0 m	67.1	6.6	70.3	5.5	73.3	4.6	76.7	3.8	80.2	3.1
24.0 m	64.4	4.8	67.9	5.2	70.8	4.4	74.1	3.6	77.4	3.1
26.0 m	61.7	3.4	65.3	4.4	68.3	4.2	71.5	3.5	74.5	3.0
28.0 m					65.7	3.9	68.7	3.3	71.4	3.0
30.0 m							65.9	3.3	68.2	3.0
(°)	61 ~ 83		65 ~ 83		65 ~ 83		65 ~ 83		67 ~ 83	
標準 フック	9.4 tフック (430kg)									
巻掛本数	1本掛け									

## F F 性能 単位 (t)

3 1.8mブーム+1.7m+フルオートラフィングジブ

ジブ長さ	1.7m+25.7m									
オフセット	5°		15°		25°		40°		60°	
作業半径	起伏角度	定格総荷重	起伏角度	定格総荷重	起伏角度	定格総荷重	起伏角度	定格総荷重	起伏角度	定格総荷重
12.0 m	80.8	5.6								
14.0 m	79.0	5.6								
16.0 m	77.2	5.6								
18.0 m	75.3	5.1	79.4	3.9						
20.0 m	73.3	4.7	77.5	3.6	81.4	2.9				
22.0 m	71.4	4.4	75.6	3.5	79.5	2.8				
24.0 m	69.4	4.0	73.6	3.2	77.5	2.6				
26.0 m	67.3	3.7	71.6	3.0	75.4	2.4	79.5	2.0		
28.0 m	65.2	3.5	69.6	2.8	73.5	2.4	77.4	2.0		
30.0 m			67.5	2.6	71.4	2.3	75.2	2.0	79.5	1.5
32.0 m					69.2	2.2	72.8	1.9	76.9	1.5
34.0 m					67.1	2.2	70.5	1.9	74.2	1.5
36.0 m							68.0	1.9	71.3	1.4
(°)	65 ~ 83		67 ~ 83		66 ~ 83		67 ~ 83		71 ~ 83	
標準 フック	9.4 tフック (430kg)									
巻掛本数	1本掛け									



## F F 性能 単位 (t)

### 40.9mブーム+1.7m+フルオートラフingジブ

ジブ長さ	1.7m+10.2m									
オフセット	5°		15°		25°		40°		60°	
作業半径	起伏角度	定格総荷重	起伏角度	定格総荷重	起伏角度	定格総荷重	起伏角度	定格総荷重	起伏角度	定格総荷重
9.0 m	81.3	18.6								
10.0 m	80.4	18.6								
11.0 m	79.3	17.9	81.2	13.4						
12.0 m	78.3	17.2	80.2	13.0						
14.0 m	76.2	16.0	78.1	12.3	79.4	10.0	81.5	8.0		
16.0 m	73.8	12.4	76.0	11.6	77.3	9.6	79.3	7.8	80.4	6.5
18.0 m	71.3	8.7	73.7	9.9	75.1	9.2	77.1	7.6	78.0	6.5
20.0 m			71.0	6.9	72.7	7.8	74.8	7.4	75.5	6.5
22.0 m							72.3	6.3	73.0	6.5
24.0 m									70.1	4.8
26.0 m									67.0	2.9
(°)	71 ~ 83		70 ~ 83		72 ~ 83		71 ~ 83		67 ~ 83	
標準フック	25 tフック (730kg)									
巻掛本数	2本掛け									

ジブ長さ	1.7m+17.9m									
オフセット	5°		15°		25°		40°		60°	
作業半径	起伏角度	定格総荷重	起伏角度	定格総荷重	起伏角度	定格総荷重	起伏角度	定格総荷重	起伏角度	定格総荷重
12.0 m	81.0	9.3								
14.0 m	79.3	9.3								
16.0 m	77.6	8.9	80.1	7.0						
18.0 m	75.8	8.4	78.3	6.4	80.8	5.1				
20.0 m	74.0	7.8	76.5	6.1	79.0	4.8				
22.0 m	71.9	6.3	74.6	5.6	77.1	4.6	80.2	3.7		
24.0 m			72.7	5.5	75.2	4.4	78.2	3.6	80.2	3.0
26.0 m					73.3	4.3	76.2	3.5	78.0	3.0
28.0 m							74.2	3.4	75.7	3.0
30.0 m									73.4	3.0
32.0 m									70.9	2.9
34.0 m									67.8	1.7
(°)	71 ~ 83		72 ~ 83		72 ~ 83		73 ~ 83		67 ~ 83	
標準フック	9.4 tフック (430kg)									
巻掛本数	1本掛け									

## F F 性能 単位(t)

40.9mブーム+1.7m+フルオートラフingジブ

ジブ長さ	1.7m+25.7m									
オフセット	5°		15°		25°		40°		60°	
作業半径	起伏角度	定格総荷重	起伏角度	定格総荷重	起伏角度	定格総荷重	起伏角度	定格総荷重	起伏角度	定格総荷重
16.0 m	80.0	5.6								
18.0 m	78.5	5.3								
20.0 m	76.9	4.9	80.2	4.0						
22.0 m	75.3	4.6	78.5	3.5						
24.0 m	73.7	4.3	77.0	3.3	80.0	2.7				
26.0 m			75.3	3.1	78.4	2.6				
28.0 m			73.7	3.0	76.8	2.5	80.3	1.9		
30.0 m					75.1	2.4	78.6	1.9		
32.0 m							76.8	1.8	79.6	1.4
34.0 m							75.1	1.8	77.5	1.4
36.0 m									75.3	1.4
38.0 m									73.1	1.4
40.0 m									70.8	1.4
(°)	73 ~ 83		73 ~ 83		74 ~ 83		74 ~ 83		70 ~ 83	
標準フック	9.4 tフック (430kg)									
巻掛本数	1本掛け									

## F F 性能 単位(t)

### 45.4mブーム+1.7m+フルオートラフィングジブ

ジブ長さ	1.7m+10.2m									
オフセット	5°		15°		25°		40°		60°	
作業半径	起伏角度	定格総荷重	起伏角度	定格総荷重	起伏角度	定格総荷重	起伏角度	定格総荷重	起伏角度	定格総荷重
11.0 m	80.7	17.6								
12.0 m	79.8	17.0	81.4	12.8						
14.0 m	78.0	15.8	79.5	12.0	80.8	9.7				
16.0 m	75.8	12.3	77.7	11.5	79.0	9.4	80.7	7.5		
18.0 m	73.4	8.6	75.6	9.8	77.1	9.0	78.7	7.1	80.2	6.3
20.0 m					74.9	7.8	76.6	6.7	78.0	6.0
22.0 m							74.6	6.3	75.8	5.7
24.0 m									73.4	4.8
26.0 m									70.5	3.0
28.0 m									67.6	1.5
(°)	72 ~ 83		74 ~ 83		74 ~ 83		73 ~ 83		67 ~ 83	
標準 フック	25 tフック (730kg)									
巻掛本数	2本掛け									

ジブ長さ	1.7m+17.9m									
オフセット	5°		15°		25°		40°		60°	
作業半径	起伏角度	定格総荷重	起伏角度	定格総荷重	起伏角度	定格総荷重	起伏角度	定格総荷重	起伏角度	定格総荷重
16.0 m	78.9	8.5								
18.0 m	77.3	8.5	79.9	7.1						
20.0 m	75.7	8.0	78.2	6.3	80.5	5.1				
22.0 m			76.5	5.8	78.9	4.8				
24.0 m					77.2	4.6	79.9	3.7		
26.0 m							78.2	3.6		
28.0 m							76.4	3.5	78.0	3.0
30.0 m									76.1	3.0
32.0 m									74.0	2.9
34.0 m									71.2	1.8
(°)	74 ~ 83		75 ~ 83		76 ~ 83		75 ~ 83		71 ~ 83	
標準 フック	9.4 tフック (430kg)									
巻掛本数	1本掛け									

## F F 性能 単位(t)

45.4mブーム+1.7m+フルオートラフイングジブ

ジブ長さ	1.7m+25.7m									
オフセット	5°		15°		25°		40°		60°	
作業半径	起伏角度	定格総荷重	起伏角度	定格総荷重	起伏角度	定格総荷重	起伏角度	定格総荷重	起伏角度	定格総荷重
16.0 m	80.7	5.3								
18.0 m	79.4	5.3								
20.0 m	78.0	5.0	81.2	4.6						
22.0 m	76.5	4.7	79.6	3.8						
24.0 m	75.1	4.4	78.2	3.5	81.1	2.9				
26.0 m			76.6	3.2	79.5	2.5				
28.0 m					78.1	2.4				
30.0 m							79.6	1.8		
32.0 m							78.0	1.8		
34.0 m									79.8	1.4
36.0 m									78.0	1.3
38.0 m									76.1	1.3
40.0 m									74.3	1.3
(°)	74 ~ 83		76 ~ 83		77 ~ 83		77 ~ 83		74 ~ 83	
標準フック	9.4 tフック (430kg)									
巻掛本数	1本掛け									

**F F 性能 単位 (t)**  
50.0m ブーム+1.7m+フルオートラフィングジブ

ジブ長さ	1.7m+10.2m									
オフセット	5°		15°		25°		40°		60°	
作業半径	起伏角度：定格総荷重		起伏角度：定格総荷重		起伏角度：定格総荷重		起伏角度：定格総荷重		起伏角度：定格総荷重	
14.0 m	79.4	13.2	81.1	12.6						
16.0 m	77.5	12.2	79.4	11.7	80.6	9.6				
18.0 m			77.4	9.7	78.8	8.8	80.4	7.1		
20.0 m							78.6	6.5	79.5	5.6
22.0 m									77.6	5.5
24.0 m									75.5	4.9
26.0 m									72.9	3.1
28.0 m									70.2	1.6
(°)	76 ~ 83		76 ~ 83		77 ~ 83		77 ~ 83		70 ~ 83	
標準 フック	25 tフック (730kg)									
巻掛本数	2本掛け									

ジブ長さ	1.7m+17.9m									
オフセット	5°		15°		25°		40°		60°	
作業半径	起伏角度：定格総荷重		起伏角度：定格総荷重		起伏角度：定格総荷重		起伏角度：定格総荷重		起伏角度：定格総荷重	
16.0 m	79.9	8.0								
18.0 m	78.5	8.0	81.4	7.1						
20.0 m	77.2	8.0	80.0	6.8						
22.0 m			78.5	6.5	80.2	5.2				
24.0 m					78.7	5.0	81.5	4.0		
26.0 m							79.9	3.9		
28.0 m									80.2	3.2
30.0 m									78.4	3.0
32.0 m									76.7	2.9
34.0 m									74.1	1.8
(°)	76 ~ 83		77 ~ 83		77 ~ 83		78 ~ 83		73 ~ 83	
標準 フック	9.4 tフック (430kg)									
巻掛本数	1本掛け									

ジブ長さ	1.7m+25.7m					
オフセット	5°		15°		25°	
作業半径	起伏角度：定格総荷重		起伏角度：定格総荷重		起伏角度：定格総荷重	
18.0 m	80.4	5.0				
20.0 m	79.2	5.0				
22.0 m	77.9	5.0	81.2	4.7		
24.0 m			79.8	4.4		
26.0 m					81.0	3.4
28.0 m					79.6	3.0
(°)	77 ~ 83		78 ~ 83		78 ~ 83	
標準 フック	9.4 tフック (430kg)					
巻掛本数	1本掛け					