

タダノ オールテレーンクレーン
AR - 1600M型 特別仕様
ラフィングジブ

仕 様 書

本仕様書は、AR - 1600M型オールテレーン
クレーンの特別仕様「ラフィングジブ」について
示したものです。
管理番号 AR-1600M-1/MBの仕様書とあわせてご覧
ください。

株式会社 タダノ

1. ラフィングジブ主要諸元

クレーン容量	1 1 m ジブ	75,000 kg × 7.0 m (8本掛)
	2 0 m ジブ	47,000 kg × 10.0 m (6本掛)
	2 9 m ジブ	27,000 kg × 14.0 m (4本掛)
	3 7 m ジブ	8,500 kg × 40.0 m (1本掛)
	4 5 m ジブ	5,800 kg × 24.0 m (1本掛)
ジブ形式	ラチスタイプ	
ジブ長さ	1.8 m (固定部) + 11.0 m、 20.0 m、 29.0m、 37.0 m、 45.0m	
最大地上揚程	95.0 m	
最大作業半径	70.0 m	

2. ラフィングジブ定格総荷重表

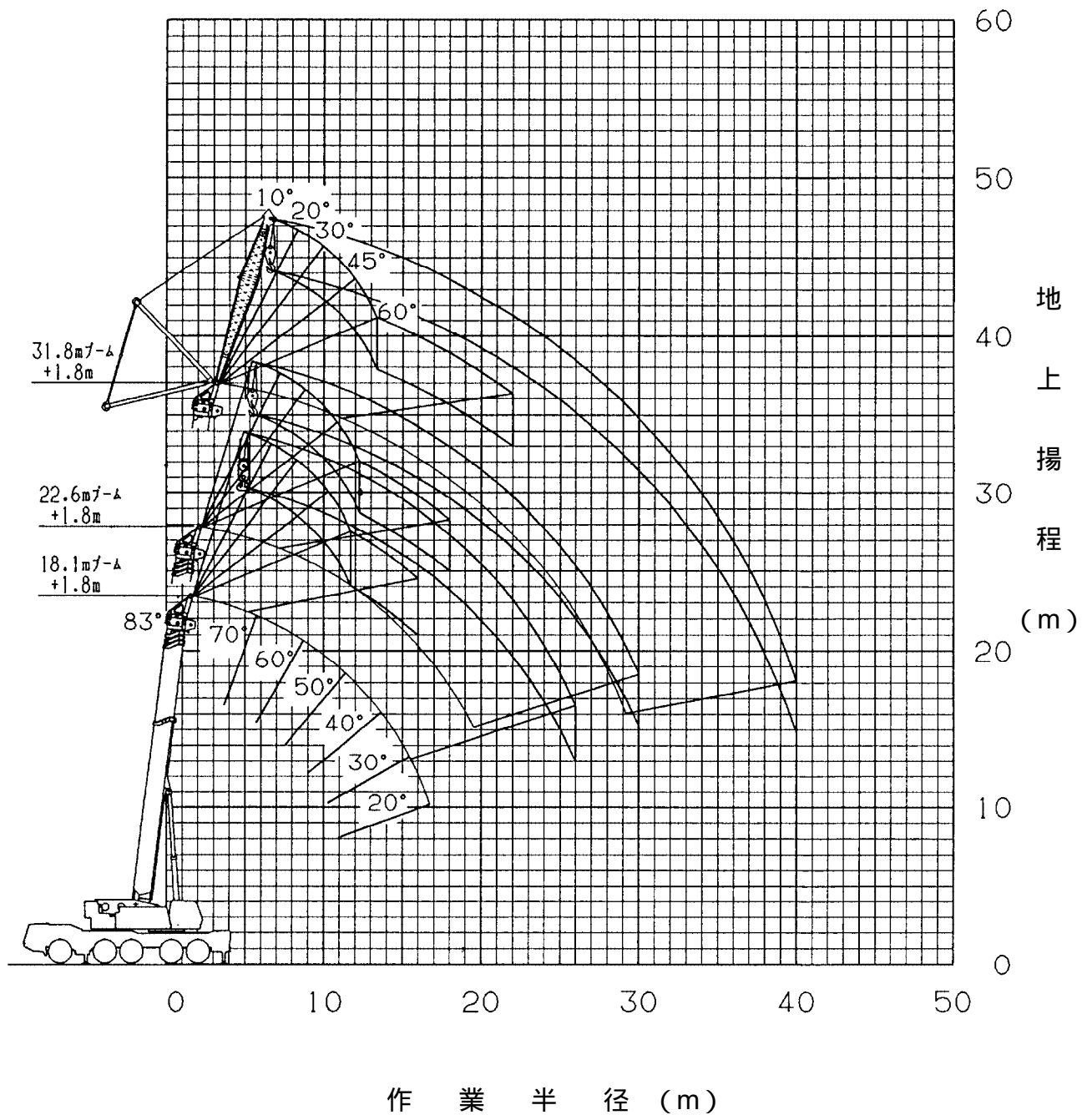
1. 定格総荷重は、アウトリガを水平堅土上に設置したときの値で、太線より上側はクレーンの強度に基づき、下側はクレーンの安定に基づいています。
2. 定格総荷重は、つり具重量とフック重量 (110tフック : 2,100 kg、65tフック : 940 kg、25tフック : 730 kg、9.4tフック : 430 kg) を含んだ値を示します。
3. 定格総荷重は、ブームのたわみを含んだ実際の作業半径に基づいています。
4. 定格総荷重の性能区分LS、LA~LDは、下表のとおりです。

かんたう工 アウトリガ張出幅	50t	44t	34t	25t	0t
8.8 m	LS (LC)	LA (LD)	LC (—)	LD (—)	—
8.0 m	LA (LC)	LB (LD)	LD (—)	—	—
6.8 m	LC (LC)	LD (LD)	—	—	—
5.6 m	—	—	—	—	—
2.7 m	—	—	—	—	—

- ・リヤジャッキ不使用の場合は、()内の性能区分となります。
5. 各状態における標準フックと巻掛本数は定格総荷重表中に示します。なお、ロープ1本当りの荷重は9.4t以下です。
 6. 起伏用ワイヤロープは、6本掛けです。
 7. 瞬間最大風速が10 m/s以上の風速では、クレーン作業を中止してください。
 8. 定格総荷重表中の は、無負荷時のブーム起伏角度範囲です。
 9. 定格総荷重は、2段ブーム固定ピンを使用したときの値です。「ラフィングジブ使用時」は必ず2段ブーム固定ピンを使用してください。

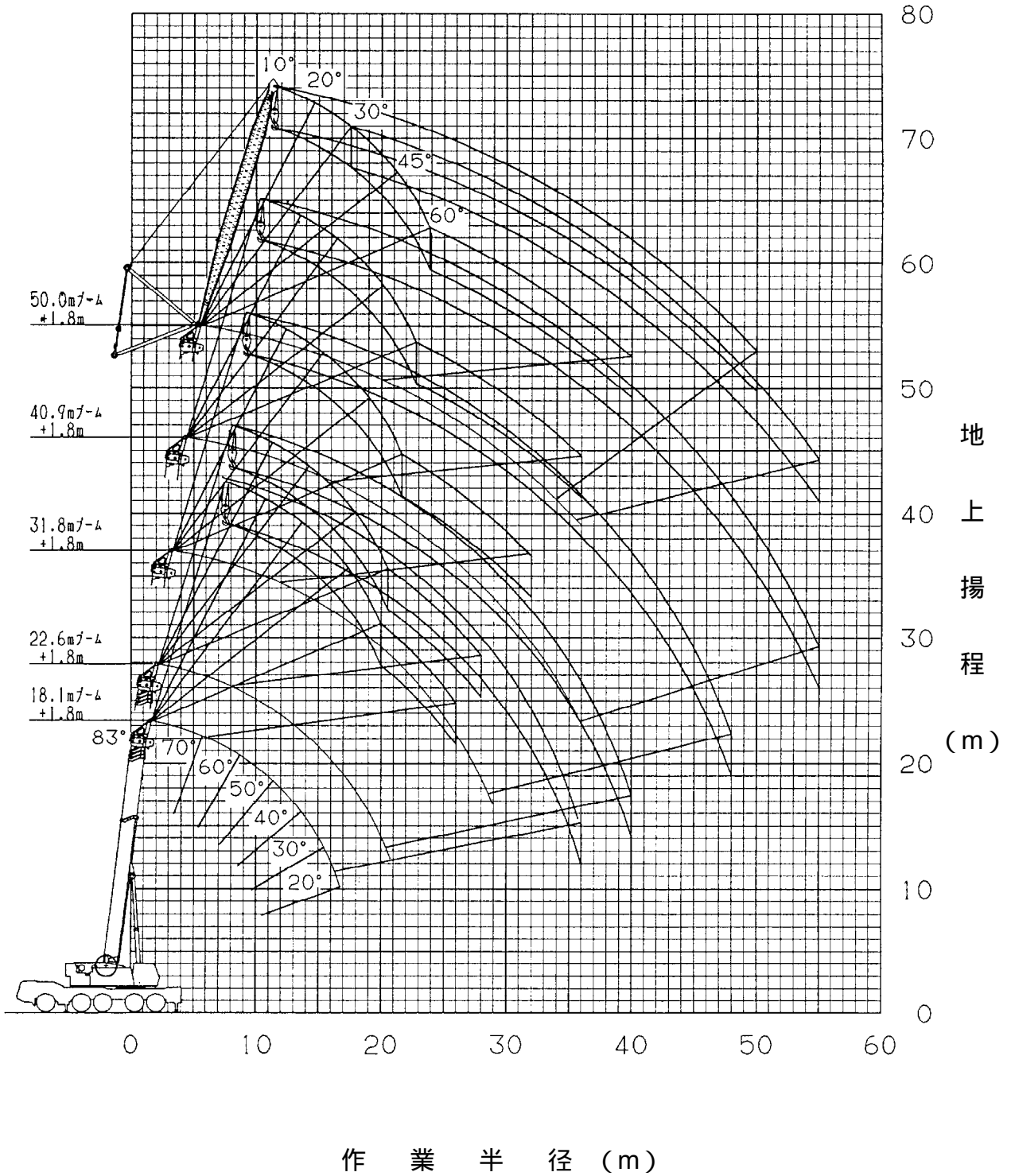
3. 作業半径—揚程図

1.8m+11mラフィングジブ



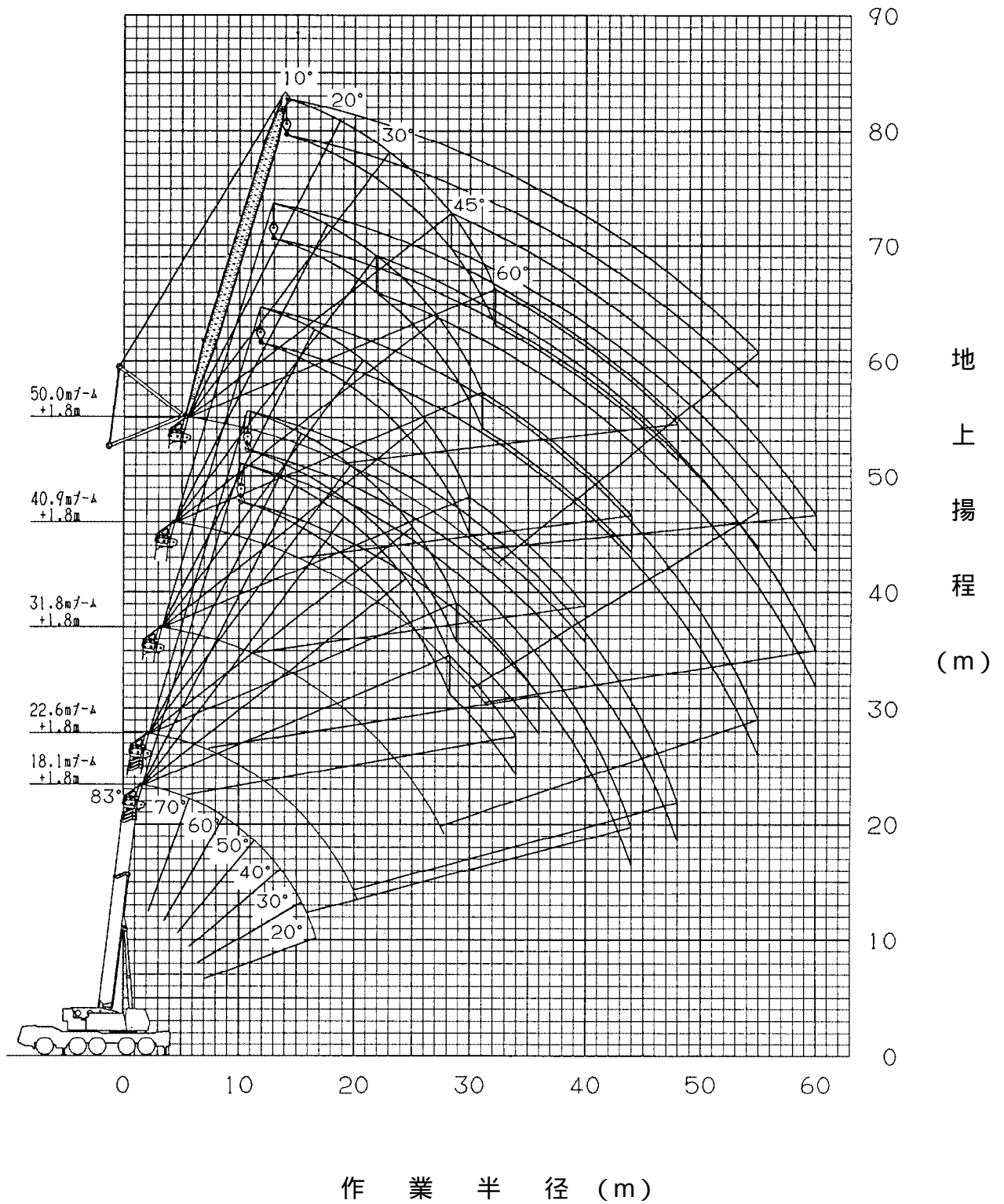
(注) 上図はブーム、ジブのたわみを含んでいません。 また、LS性能の場合を示します。

1.8m+20mラフィングジブ



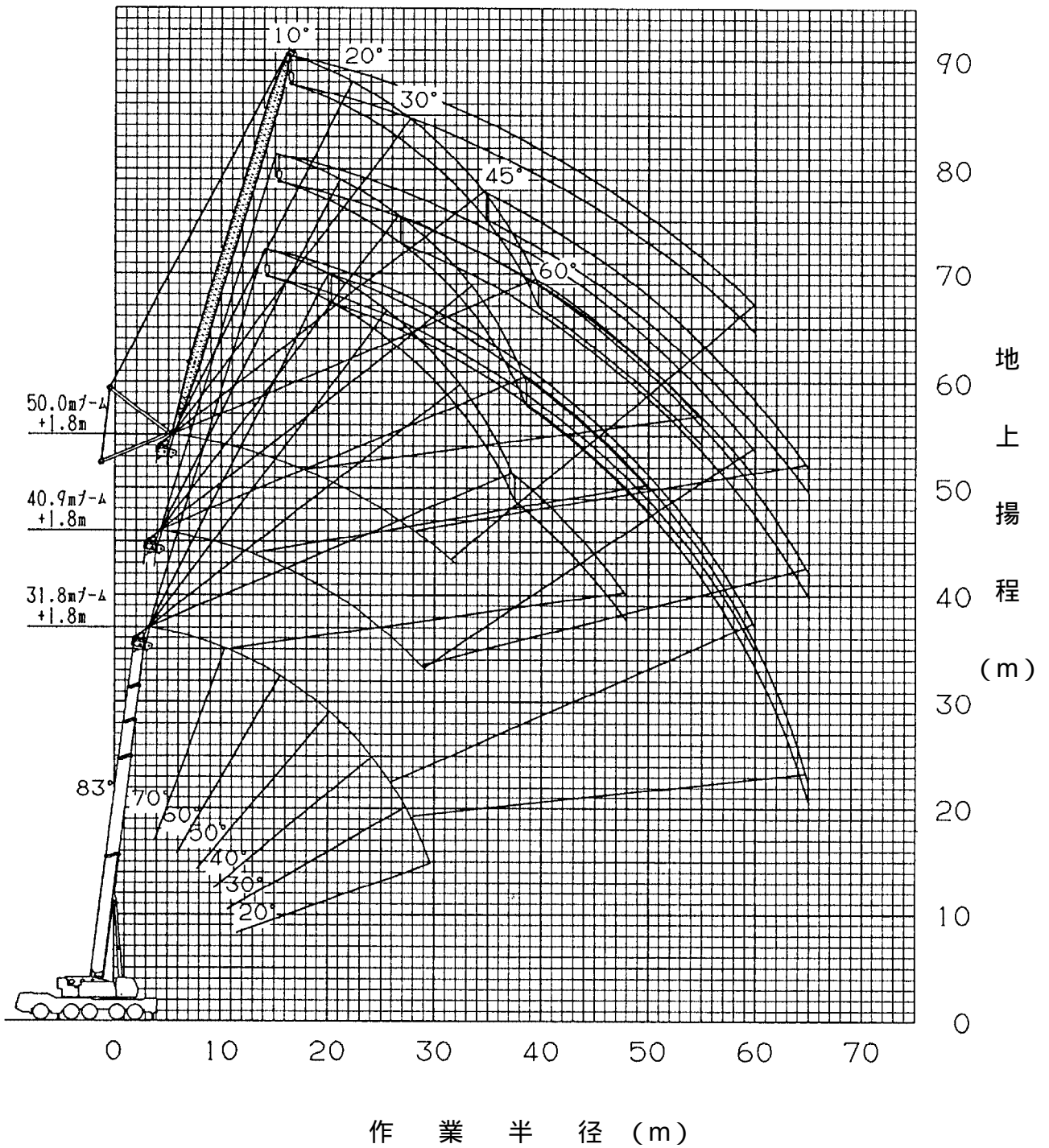
(注) 上図はブーム、ジブのたわみを含んでいません。 また、LS性能の場合を示します。

1.8m + 29mラフィンゲジブ



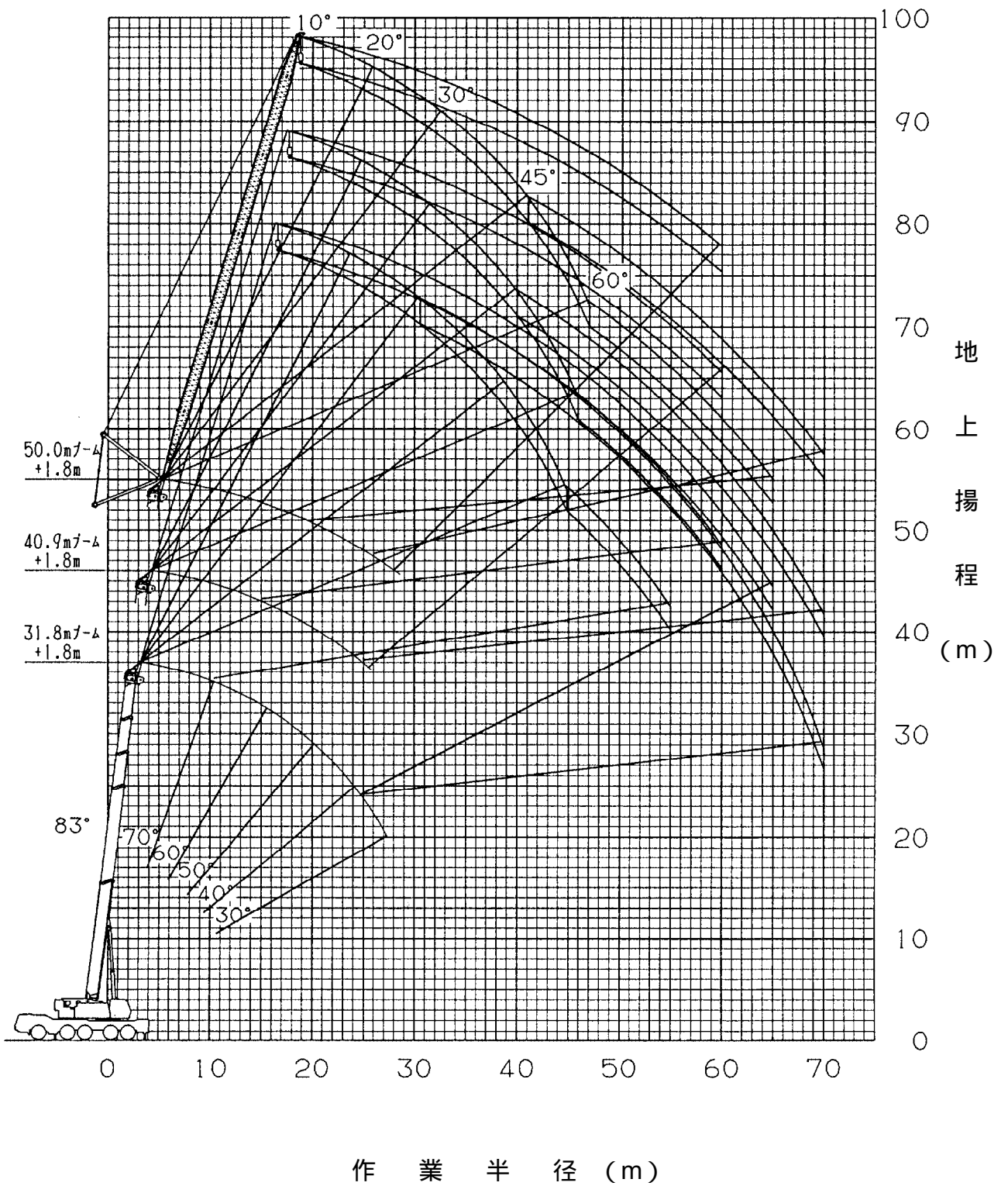
(注) 上図はブーム、ジブのたわみを含んでいません。また、LS性能の場合を示します。

1.8m+37mラフィングジブ



(注) 上図はブーム、ジブのたわみを含んでいません。 また、LS性能の場合を示します。

1.8m + 45mラフィングジブ



(注) 上図はブーム、ジブのたわみを含んでいません。また、LS性能の場合を示します。

L S 性能 単位 (t)

1.8m + 1.1m ラフィングジブ

18.1m ブーム					
作業半径	オフセット				
	10°	20°	30°	45°	60°
6.0 m	75.0				
7.0 m	75.0				
8.0 m	71.6	66.0			
9.0 m	66.3	63.0	52.6		
10.0 m	62.9	59.8	51.0		
11.0 m	57.9	56.8	49.5	41.6	
12.0 m	53.0	53.6	47.5	40.4	
14.0 m	45.9	46.2	44.6	38.1	29.0
16.0 m	39.1	40.3	39.7	36.3	28.2
18.0 m	32.2	33.0	33.7	33.7	
20.0 m	27.6	28.0	28.4	28.9	
22.0 m	24.0	24.3	24.7	25.2	
24.0 m	20.8	21.1	21.2		
26.0 m	17.8	18.0			
(°)	26~83	28~83	33~83	43~83	66~83
標準フック	110tフック (2,100 kg)				
巻掛本数	8本掛け				

22.6m ブーム					
作業半径	オフセット				
	10°	20°	30°	45°	60°
7.0 m	61.0				
8.0 m	61.0				
9.0 m	61.0	61.0			
10.0 m	57.8	58.6			
11.0 m	52.6	54.0	51.2		
12.0 m	48.3	50.0	49.4		
14.0 m	41.1	42.5	43.7	40.0	31.1
16.0 m	35.6	36.8	37.7	38.3	30.3
18.0 m	30.5	31.3	32.1	33.0	29.7
20.0 m	26.2	27.0	27.5	28.3	
22.0 m	22.9	23.5	23.8	24.3	
24.0 m	19.5	19.9	20.2	20.7	
26.0 m	16.3	16.8	17.1		
28.0 m	14.0	14.2	14.4		
30.0 m	12.0	12.3			
(°)	26~83	28~83	32~83	48~83	65~83
標準フック	65tフック (940 kg)				
巻掛本数	7本掛け				

31.8m ブーム					
作業半径	オフセット				
	10°	20°	30°	45°	60°
9.0 m	38.9				
10.0 m	38.9				
11.0 m	38.9	35.0			
12.0 m	37.3	34.6			
14.0 m	33.8	32.5	29.5		
16.0 m	29.4	30.5	29.5	27.4	23.2
18.0 m	25.7	26.6	27.6	27.0	23.0
20.0 m	22.6	23.5	24.2	24.7	22.9
22.0 m	20.0	20.7	21.4	22.3	22.1
24.0 m	17.9	18.5	19.4	19.8	
26.0 m	16.0	16.5	17.1	18.0	
28.0 m	14.3	14.9	15.3	16.3	
30.0 m	12.7	13.2	13.6	14.1	
32.0 m	11.0	11.6	11.8		
34.0 m	9.6	10.0	10.1		
36.0 m	8.4	8.6	8.7		
38.0 m	7.1	7.3			
40.0 m	6.0				
(°)	19~83	23~83	31~83	48~83	65~83
標準フック	65tフック (940 kg)				
巻掛本数	5本掛け				

L S 性能 単位 (t)

1.8m + 2.0m ラフィングジブ

18.1m ブーム					
作業半径	オフセット				
	10°	20°	30°	45°	60°
9.0 m	47.0				
10.0 m	47.0				
11.0 m	46.6				
12.0 m	45.0	40.0			
14.0 m	42.2	37.4			
16.0 m	39.0	34.2	30.0		
18.0 m	34.2	31.3	27.9		
20.0 m	30.0	29.0	26.2	21.8	
22.0 m	26.4	27.0	24.6	20.8	16.2
24.0 m	22.9	24.0	23.4	19.9	15.8
26.0 m	20.8	21.5	22.1	19.1	15.5
28.0 m	18.7	19.2	19.8	18.5	
30.0 m	16.6	17.1	17.6	17.8	
32.0 m	14.8	15.2	15.5		
34.0 m	13.0	13.4	13.6		
36.0 m	11.2				
(°)	18~83	25~83	25~83	47~83	62~83
標準フック	65tフック (940 kg)				
巻掛本数	6本掛け				

22.6m ブーム					
作業半径	オフセット				
	10°	20°	30°	45°	60°
10.0 m	43.0				
11.0 m	43.0				
12.0 m	43.0				
14.0 m	40.8	39.1			
16.0 m	37.7	35.9	29.7		
18.0 m	33.0	33.1	28.5		
20.0 m	28.7	29.7	27.3	22.6	
22.0 m	25.2	26.3	25.8	21.9	17.2
24.0 m	21.8	22.7	22.7	21.1	16.7
26.0 m	19.0	19.8	20.6	20.3	16.2
28.0 m	16.5	17.4	18.1	19.1	16.0
30.0 m	14.5	15.6	16.2	17.5	
32.0 m	13.0	14.0	14.0	15.2	
34.0 m	11.8	12.3	12.3		
36.0 m	10.4	10.8	11.1		
38.0 m	9.2	9.5			
40.0 m	7.9				
(°)	20~83	26~83	36~83	51~83	63~83
標準フック	65tフック (940 kg)				
巻掛本数	5本掛け				

31.8m ブーム					
作業半径	オフセット				
	10°	20°	30°	45°	60°
12.0 m	26.5				
14.0 m	26.5				
16.0 m	26.5	25.7			
18.0 m	25.8	25.0	23.1		
20.0 m	23.4	24.3	22.4		
22.0 m	21.1	22.1	21.8	18.6	
24.0 m	18.9	19.8	20.8	18.2	
26.0 m	16.9	17.8	18.6	17.9	15.2
28.0 m	15.2	16.0	16.8	17.6	15.0
30.0 m	13.7	14.4	15.2	16.1	14.9
32.0 m	12.4	13.1	13.7	14.5	14.9
34.0 m	11.2	11.8	12.3	13.1	
36.0 m	10.0	10.5	11.0	11.5	
38.0 m	8.8	9.3	9.7	10.1	
40.0 m	7.7	8.1	8.5		
42.0 m	6.7	7.1	7.4		
44.0 m	5.8	6.1	6.3		
46.0 m	5.0	5.3			
48.0 m	4.3	4.5			
(°)	23~83	25~83	35~83	51~83	63~83
標準フック	65tフック (940 kg)				
巻掛本数	4本掛け				

36.3m ブーム					
作業半径	オフセット				
	10°	20°	30°	45°	60°
14.0 m	18.0				
16.0 m	18.0				
18.0 m	18.0	18.0			
20.0 m	18.0	17.3	18.0		
22.0 m	18.0	16.6	17.2		
24.0 m	16.8	15.9	16.5	14.7	
26.0 m	15.6	15.2	15.7	14.4	12.2
28.0 m	14.1	14.5	15.0	14.3	12.1
30.0 m	12.7	13.2	13.5	14.0	12.0
32.0 m	11.6	11.9	12.7	12.7	11.9
34.0 m	10.6	10.8	11.2	11.6	11.8
36.0 m	9.0	9.6	10.0	10.6	
38.0 m	7.9	8.4	8.9	9.3	
40.0 m	6.9	7.3	7.6	8.1	
42.0 m	6.0	6.3	6.7	7.0	
44.0 m	5.2	5.5	5.8		
46.0 m	4.5	4.7	5.0		
48.0 m	3.8	4.0	4.2		
50.0 m	3.2	3.4			
(°)	29~83	31~83	35~83	49~83	64~83
標準フック	65tフック (940 kg)				
巻掛本数	3本掛け				

L S 性能 単位 (t)

1.8m+20mラフィングジブ

40.9m ブーム					
作業半径	オフセット				
	10°	20°	30°	45°	60°
16.0 m	14.5				
18.0 m	14.5	14.1			
20.0 m	14.5	14.1			
22.0 m	14.5	14.1	14.1		
24.0 m	14.5	13.9	13.8	13.1	
26.0 m	13.5	13.7	13.6	13.1	
28.0 m	12.2	13.0	13.4	13.1	12.0
30.0 m	11.2	11.8	12.3	13.1	12.0
32.0 m	10.2	10.8	11.2	11.9	12.0
34.0 m	9.3	9.8	10.2	10.8	11.3
36.0 m	8.5	8.9	9.3	9.8	10.2
38.0 m	7.6	8.1	8.5	9.0	
40.0 m	6.9	7.3	7.7	8.1	
42.0 m	6.2	6.6	6.9	7.4	
44.0 m	5.5	5.9	6.1	6.6	
46.0 m	4.8	5.2	5.4		
48.0 m	4.1	4.4	4.6		
50.0 m	3.2	3.6	3.9		
55.0 m	1.6	1.8			
(°)	27~83	29~83	34~83	51~83	64~83
標準フック	65 tフック (940 kg)				
巻掛本数	3本掛け				

45.4m ブーム					
作業半径	オフセット				
	10°	20°	30°	45°	60°
16.0 m	11.0				
18.0 m	11.0				
20.0 m	11.0	11.0			
22.0 m	11.0	11.0	11.0		
24.0 m	11.0	11.0	11.0		
26.0 m	11.0	11.0	11.0	11.0	
28.0 m	10.4	10.4	10.5	10.5	
30.0 m	9.8	9.8	10.0	10.0	9.3
32.0 m	9.2	9.2	9.5	9.5	9.3
34.0 m	8.3	8.6	9.0	9.0	9.3
36.0 m	7.4	7.8	8.1	8.5	8.8
38.0 m	6.7	7.0	7.3	7.7	7.9
40.0 m	6.0	6.3	6.6	6.9	
42.0 m	5.3	5.6	5.9	6.2	
44.0 m	4.5	5.0	5.3	5.6	
46.0 m	3.9	4.3	4.6	4.9	
48.0 m	3.3	3.6	3.9	4.1	
50.0 m	2.7	3.0	3.3		
55.0 m		1.5	1.7		
(°)	39~83	37~83	38~83	49~83	64~83
標準フック	65 tフック (940 kg)				
巻掛本数	3本掛け				

50.0m ブーム					
作業半径	オフセット				
	10°	20°	30°	45°	60°
18.0 m	9.1				
20.0 m	9.1				
22.0 m	9.1	9.1			
24.0 m	9.1	9.1	8.6		
26.0 m	9.1	9.1	8.6		
28.0 m	9.1	9.0	8.6	7.8	
30.0 m	8.2	8.8	8.6	7.8	6.8
32.0 m	7.4	8.0	8.1	7.8	6.8
34.0 m	6.7	7.3	7.7	7.8	6.8
36.0 m	5.9	6.5	7.0	7.4	6.8
38.0 m	5.4	5.8	6.3	7.0	6.8
40.0 m	4.9	5.2	5.6	6.3	6.6
42.0 m	4.3	4.7	5.0	5.6	
44.0 m	3.7	4.2	4.4	5.0	
46.0 m	3.2	3.6	4.0	4.3	
48.0 m	2.7	3.1	3.4	3.8	
50.0 m	2.2	2.6	2.8	3.3	
55.0 m		1.5	1.6		
(°)	44~83	42~83	44~83	48~83	64~83
標準フック	65 tフック (940 kg)				
巻掛本数	3本掛け				

L S 性能 単位 (t)

1.8m + 2.9m ラフィングジブ

18.1m ブーム					
作業半径	オフセット				
	10°	20°	30°	45°	60°
12.0 m	27.0				
14.0 m	27.0				
16.0 m	25.9	23.0			
18.0 m	25.2	23.0			
20.0 m	23.9	22.2			
22.0 m	22.7	21.3	19.5		
24.0 m	21.8	20.4	18.5		
26.0 m	20.8	19.2	17.5	14.0	
28.0 m	19.2	18.2	16.5	14.0	
30.0 m	17.1	17.0	16.0	13.3	10.7
32.0 m	15.4	16.0	15.0	12.8	10.3
34.0 m	13.8	14.4	14.5	12.3	10.1
36.0 m	12.6	13.1	13.6	11.9	
38.0 m	11.4	11.8	12.4	11.7	
40.0 m	10.3	10.7	11.5		
42.0 m	9.5	9.8	10.1		
44.0 m	8.7	8.8			
(°)	23~83	27~83	33~83	51~83	66~83
標準フック	65tフック (940 kg)				
巻掛本数	4本掛け				

22.6m ブーム					
作業半径	オフセット				
	10°	20°	30°	45°	60°
14.0 m	25.0				
16.0 m	25.0				
18.0 m	24.8	22.8			
20.0 m	24.0	22.0			
22.0 m	23.1	21.2	20.0		
24.0 m	22.0	20.4	19.1		
26.0 m	20.4	19.7	18.2		
28.0 m	18.0	19.1	17.4	15.0	
30.0 m	16.0	17.0	16.5	14.4	
32.0 m	14.2	15.2	15.8	13.8	10.9
34.0 m	12.8	13.5	14.3	13.3	10.7
36.0 m	11.4	12.1	12.9	12.9	10.5
38.0 m	10.2	10.9	11.5	12.2	
40.0 m	9.2	9.9	10.3	11.0	
42.0 m	8.2	8.8	9.3	9.8	
44.0 m	7.4	7.9	8.2		
46.0 m	6.6	6.9	7.2		
48.0 m	5.9	6.1			
(°)	24~83	28~83	32~83	48~83	66~83
標準フック	65tフック (940 kg)				
巻掛本数	4本掛け				

31.8m ブーム					
作業半径	オフセット				
	10°	20°	30°	45°	60°
16.0 m	16.8				
18.0 m	16.8				
20.0 m	16.8	16.8			
22.0 m	16.8	16.8			
24.0 m	16.8	16.8	16.8		
26.0 m	16.5	16.8	16.5		
28.0 m	16.0	16.5	16.0		
30.0 m	14.8	15.6	15.6	13.3	
32.0 m	13.4	14.3	15.2	13.1	
34.0 m	12.2	13.1	13.8	12.8	10.7
36.0 m	11.2	11.9	12.7	12.6	10.6
38.0 m	10.0	10.8	11.5	12.3	10.5
40.0 m	8.9	9.6	10.2	11.1	10.4
42.0 m	7.9	8.6	9.2	10.0	
44.0 m	7.0	7.6	8.1	8.8	
46.0 m	6.1	6.7	7.2	7.7	
48.0 m	5.4	5.9	6.3	6.7	
50.0 m	4.7	5.1	5.5		
55.0 m	3.2	3.5			
(°)	28~83	31~83	36~83	48~83	65~83
標準フック	25tフック (730 kg)				
巻掛本数	2本掛け				

36.3m ブーム					
作業半径	オフセット				
	10°	20°	30°	45°	60°
16.0 m	11.0				
18.0 m	11.0				
20.0 m	11.0				
22.0 m	11.0	11.0			
24.0 m	11.0	11.0			
26.0 m	11.0	11.0	11.0		
28.0 m	11.0	11.0	11.0		
30.0 m	11.0	11.0	11.0		
32.0 m	10.5	10.5	10.6	11.0	
34.0 m	10.0	10.0	10.3	10.5	8.5
36.0 m	9.5	9.5	9.9	10.1	8.4
38.0 m	8.7	9.1	9.6	9.7	8.3
40.0 m	7.7	8.3	8.8	9.3	8.2
42.0 m	6.8	7.4	8.0	8.5	8.2
44.0 m	6.0	6.6	7.2	7.8	
46.0 m	5.3	5.8	6.3	6.9	
48.0 m	4.5	5.1	5.5	6.0	
50.0 m	3.9	4.4	4.8	5.2	
55.0 m	2.6	2.9	3.2		
(°)	36~83	39~83	42~83	46~83	65~83
標準フック	25tフック (730 kg)				
巻掛本数	2本掛け				

LS性能 単位(t)

1.8m+2.9mラフィングジブ

40.9m ブーム					
作業半径	オフセット				
	10°	20°	30°	45°	60°
18.0 m	9.0				
20.0 m	9.0				
22.0 m	9.0	8.4			
24.0 m	9.0	8.4			
26.0 m	9.0	8.4	8.4		
28.0 m	9.0	8.4	8.4		
30.0 m	8.8	8.4	8.4		
32.0 m	8.5	8.4	8.4	7.8	
34.0 m	8.1	8.1	8.4	7.8	
36.0 m	7.8	7.9	8.1	7.8	7.0
38.0 m	7.5	7.7	7.9	7.8	7.0
40.0 m	6.9	7.3	7.7	7.8	7.0
42.0 m	6.3	6.7	7.2	7.5	7.0
44.0 m	5.8	6.1	6.7	7.2	7.0
46.0 m	5.3	5.6	6.3	6.7	
48.0 m	4.8	5.1	5.8	6.2	
50.0 m	4.2	4.7	5.0	5.8	
55.0 m	2.5	3.1	3.5	3.9	
60.0 m			1.5		
(°)	37~83	40~83	39~83	42~83	65~83
標準フック	25tフック (730 kg)				
巻掛本数	2本掛け				

45.4m ブーム					
作業半径	オフセット				
	10°	20°	30°	45°	60°
20.0 m	8.0				
22.0 m	8.0				
24.0 m	8.0	8.0			
26.0 m	8.0	8.0			
28.0 m	8.0	8.0	8.0		
30.0 m	8.0	8.0	8.0		
32.0 m	8.0	8.0	8.0		
34.0 m	7.5	8.0	8.0	7.0	
36.0 m	7.1	7.4	7.5	7.0	
38.0 m	6.7	6.9	7.1	7.0	6.0
40.0 m	6.0	6.4	6.6	7.0	6.0
42.0 m	5.4	5.8	6.2	6.5	6.0
44.0 m	4.8	5.2	5.6	6.1	6.0
46.0 m	4.3	4.7	5.1	5.8	5.8
48.0 m	3.9	4.2	4.5	4.9	
50.0 m	3.3	3.7	4.0	4.4	
55.0 m	1.9	2.4	2.8	3.2	
(°)	46~83	49~83	51~83	54~83	65~83
標準フック	25tフック (730 kg)				
巻掛本数	2本掛け				

50.0m ブーム					
作業半径	オフセット				
	10°	20°	30°	45°	60°
20.0 m	6.6				
22.0 m	6.6				
24.0 m	6.6				
26.0 m	6.6	6.4			
28.0 m	6.5	6.3			
30.0 m	6.3	6.1	6.1		
32.0 m	6.0	6.0	6.0		
34.0 m	5.8	5.9	5.9	5.4	
36.0 m	5.6	5.8	5.8	5.4	
38.0 m	5.1	5.6	5.7	5.4	4.2
40.0 m	4.6	5.1	5.6	5.3	4.2
42.0 m	4.1	4.6	5.1	5.2	4.2
44.0 m	3.6	4.1	4.6	5.1	4.2
46.0 m	3.1	3.6	4.2	4.9	4.2
48.0 m	2.8	3.2	3.7	4.5	4.2
50.0 m	2.4	2.8	3.2	4.0	
55.0 m	1.8	2.0	2.4	2.8	
60.0 m				2.0	
(°)	47~83	50~83	52~83	51~83	65~83
標準フック	25tフック (730 kg)				
巻掛本数	2本掛け				

L S 性能 単位 (t)
1.8m + 3.7mラフィングジブ

31.8m ブーム					
作業半径	オフセット				
	10°	20°	30°	45°	60°
18.0 m	8.5				
20.0 m	8.5				
22.0 m	8.5				
24.0 m	8.5	8.5			
26.0 m	8.5	8.5			
28.0 m	8.5	8.5			
30.0 m	8.5	8.5	8.4		
32.0 m	8.5	8.5	8.2		
34.0 m	8.5	8.5	8.0		
36.0 m	8.5	8.3	7.8	7.2	
38.0 m	8.5	8.1	7.6	7.0	
40.0 m	8.5	8.0	7.4	6.8	
42.0 m	8.2	7.8	7.2	6.7	5.9
44.0 m	7.8	7.6	7.0	6.5	5.8
46.0 m	7.4	7.5	6.9	6.3	5.6
48.0 m	6.6	7.3	6.8	6.2	5.5
50.0 m	6.1	6.6	6.6	6.1	
55.0 m	4.6	5.1	5.5	5.8	
60.0 m	3.3	3.7	4.0		
65.0 m		2.1			
(°)	26~83	25~83	30~83	45~83	66~83
標準フック	9.4tフック (430 kg)				
巻掛本数	1本掛け				

36.3m ブーム					
作業半径	オフセット				
	10°	20°	30°	45°	60°
20.0 m	7.4				
22.0 m	7.4				
24.0 m	7.4				
26.0 m	7.4	7.4			
28.0 m	7.4	7.4			
30.0 m	7.4	7.4	7.4		
32.0 m	7.4	7.4	7.4		
34.0 m	7.4	7.4	7.4		
36.0 m	7.4	7.4	7.4		
38.0 m	7.4	7.4	7.4	6.7	
40.0 m	7.4	7.4	7.4	6.4	
42.0 m	7.0	7.4	7.4	6.2	5.5
44.0 m	6.4	6.8	7.2	6.0	5.3
46.0 m	5.9	6.3	6.8	5.8	5.3
48.0 m	5.3	5.8	6.3	5.6	5.3
50.0 m	4.7	5.3	5.6	5.5	5.3
55.0 m	3.4	3.9	4.4	4.9	
60.0 m	2.3	2.8	3.1		
65.0 m		1.6	1.8		
(°)	34~83	35~83	38~83	51~83	61~83
標準フック	9.4tフック (430 kg)				
巻掛本数	1本掛け				

40.9m ブーム					
作業半径	オフセット				
	10°	20°	30°	45°	60°
20.0 m	6.3				
22.0 m	6.3				
24.0 m	6.3				
26.0 m	6.3	6.3			
28.0 m	6.3	6.3			
30.0 m	6.3	6.3			
32.0 m	6.2	6.2	6.3		
34.0 m	6.1	6.1	6.3		
36.0 m	6.0	6.1	6.2		
38.0 m	5.9	6.0	6.1	6.1	
40.0 m	5.8	5.9	6.0	6.1	
42.0 m	5.7	5.8	5.9	6.0	
44.0 m	5.6	5.7	5.8	6.0	5.2
46.0 m	5.5	5.6	5.7	5.9	5.2
48.0 m	5.2	5.3	5.6	5.8	5.2
50.0 m	4.8	5.1	5.5	5.7	5.2
55.0 m	3.8	4.3	4.7	5.2	
60.0 m	2.8	3.2	3.6	4.0	
65.0 m			2.4		
(°)	40~83	43~83	44~83	48~83	64~83
標準フック	9.4tフック (430 kg)				
巻掛本数	1本掛け				

45.4m ブーム					
作業半径	オフセット				
	10°	20°	30°	45°	60°
22.0 m	5.0				
24.0 m	5.0				
26.0 m	5.0				
28.0 m	5.0	5.0			
30.0 m	5.0	5.0			
32.0 m	5.0	5.0			
34.0 m	5.0	5.0	5.0		
36.0 m	5.0	5.0	5.0		
38.0 m	5.0	5.0	5.0		
40.0 m	5.0	5.0	5.0	5.0	
42.0 m	5.0	5.0	5.0	5.0	
44.0 m	4.9	5.0	5.0	5.0	
46.0 m	4.6	4.8	5.0	5.0	5.0
48.0 m	4.2	4.6	4.8	5.0	5.0
50.0 m	3.8	4.2	4.5	4.7	5.0
55.0 m	3.0	3.2	3.5	3.9	4.3
60.0 m	1.7	2.3	2.6	3.0	
65.0 m			1.7	2.1	
(°)	44~83	48~83	49~83	51~83	61~83
標準フック	9.4tフック (430 kg)				
巻掛本数	1本掛け				

L S 性能 単位 (t)

1.8m + 3.7mラフィングジブ

50.0m ブーム					
作業半径	オフセット				
	10°	20°	30°	45°	60°
24.0 m	3.8				
26.0 m	3.8				
28.0 m	3.8				
30.0 m	3.8	3.8			
32.0 m	3.8	3.8			
34.0 m	3.8	3.8	3.8		
36.0 m	3.8	3.8	3.8		
38.0 m	3.8	3.8	3.8		
40.0 m	3.8	3.8	3.8		
42.0 m	3.8	3.8	3.8	3.8	
44.0 m	3.7	3.8	3.8	3.8	
46.0 m	3.6	3.7	3.7	3.8	3.3
48.0 m	3.2	3.6	3.6	3.7	3.3
50.0 m	2.8	3.2	3.5	3.6	3.3
55.0 m	2.1	2.4	2.8	3.3	3.3
60.0 m	1.5	1.6	2.0	2.5	
65.0 m				1.6	
(°)	48~83	51~83	54~83	55~83	64~83
標準フック	9.4tフック (430 kg)				
巻掛本数	1本掛け				

L S 性能 単位 (t)

1.8m + 4.5m ラフィングジブ

31.8m ブーム					
作業半径	オフセット				
	10°	20°	30°	45°	60°
20.0 m	5.8				
22.0 m	5.8				
24.0 m	5.8				
26.0 m	5.7				
28.0 m	5.6	5.2			
30.0 m	5.5	5.2			
32.0 m	5.3	5.0			
34.0 m	5.2	4.8	4.3		
36.0 m	5.0	4.6	4.2		
38.0 m	4.9	4.5	4.1		
40.0 m	4.7	4.3	3.9		
42.0 m	4.6	4.1	3.8	3.5	
44.0 m	4.4	4.0	3.7	3.3	
46.0 m	4.2	3.9	3.6	3.3	
48.0 m	4.1	3.7	3.5	3.3	3.1
50.0 m	4.0	3.6	3.4	3.2	3.1
55.0 m	3.8	3.4	3.2	3.2	3.1
60.0 m	3.6	3.3	3.2	3.1	
65.0 m	2.7	3.1	3.1		
70.0 m			2.1		
(°)	32~83	36~83	36~83	52~83	63~83
標準フック	9.4tフック (430 kg)				
巻掛本数	1本掛け				

36.3m ブーム					
作業半径	オフセット				
	10°	20°	30°	45°	60°
22.0 m	5.0				
24.0 m	5.0				
26.0 m	5.0				
28.0 m	5.0				
30.0 m	5.0	5.0			
32.0 m	5.0	5.0			
34.0 m	5.0	5.0			
36.0 m	4.9	4.9	4.1		
38.0 m	4.8	4.8	4.1		
40.0 m	4.7	4.7	4.1		
42.0 m	4.6	4.6	4.1		
44.0 m	4.5	4.5	4.1	3.3	
46.0 m	4.4	4.4	4.1	3.3	
48.0 m	4.3	4.3	4.0	3.3	
50.0 m	4.2	4.2	3.9	3.2	3.0
55.0 m	3.9	3.8	3.4	2.9	3.0
60.0 m	2.8	3.3	3.0	2.7	
65.0 m	1.7	2.2	2.7	2.4	
(°)	42~83	47~83	51~83	55~83	67~83
標準フック	9.4tフック (430 kg)				
巻掛本数	1本掛け				

40.9m ブーム					
作業半径	オフセット				
	10°	20°	30°	45°	60°
24.0 m	4.2				
26.0 m	4.2				
28.0 m	4.2				
30.0 m	4.2	4.2			
32.0 m	4.2	4.2			
34.0 m	4.2	4.2			
36.0 m	4.2	4.2	4.0		
38.0 m	4.2	4.2	4.0		
40.0 m	4.2	4.2	3.9		
42.0 m	4.2	4.1	3.8		
44.0 m	4.2	4.0	3.7		
46.0 m	4.1	3.9	3.7	3.3	
48.0 m	4.0	3.8	3.6	3.2	
50.0 m	3.8	3.7	3.5	3.2	3.0
55.0 m	3.5	3.5	3.4	3.1	3.0
60.0 m	3.0	3.3	3.2	3.1	3.0
65.0 m		2.6	3.0	3.0	
70.0 m				2.5	
(°)	47~83	46~83	50~83	51~83	62~83
標準フック	9.4tフック (430 kg)				
巻掛本数	1本掛け				

45.4m ブーム					
作業半径	オフセット				
	10°	20°	30°	45°	60°
24.0 m	3.5				
26.0 m	3.5				
28.0 m	3.5				
30.0 m	3.5				
32.0 m	3.5	3.5			
34.0 m	3.5	3.5			
36.0 m	3.5	3.5			
38.0 m	3.5	3.5	3.5		
40.0 m	3.5	3.5	3.5		
42.0 m	3.5	3.5	3.5		
44.0 m	3.5	3.5	3.5		
46.0 m	3.5	3.5	3.5	3.0	
48.0 m	3.4	3.5	3.5	3.0	
50.0 m	3.2	3.5	3.4	3.0	
55.0 m	2.8	3.3	3.1	3.0	2.7
60.0 m	2.1	2.4	2.8	2.8	2.5
65.0 m		1.7	2.1	2.5	
70.0 m				1.7	
(°)	50~83	50~83	53~83	55~83	65~83
標準フック	9.4tフック (430 kg)				
巻掛本数	1本掛け				

L S 性能 単位 (t)

1.8m + 4.5m ラフィングジブ

50.0m ブーム					
作業半径	オフセット				
	10°	20°	30°	45°	60°
26.0 m	2.8				
28.0 m	2.8				
30.0 m	2.8				
32.0 m	2.8				
34.0 m	2.8	2.8			
36.0 m	2.8	2.8			
38.0 m	2.8	2.8			
40.0 m	2.8	2.8	2.8		
42.0 m	2.8	2.8	2.8		
44.0 m	2.8	2.8	2.8		
46.0 m	2.7	2.8	2.8		
48.0 m	2.6	2.8	2.8	2.8	
50.0 m	2.5	2.8	2.8	2.8	
55.0 m	2.2	2.4	2.6	2.8	2.3
60.0 m	1.9	2.1	2.3	2.5	2.3
65.0 m		1.7	1.9	2.2	2.3
70.0 m				1.4	
(°)	53~83	53~83	56~83	58~83	62~83
標準フック	9.4tフック (430 kg)				
巻掛本数	1本掛け				

L A性能 単位(t)

1.8m+1.1mラフィングジブ

18.1m ブーム					
作業半径	オフセット				
	10°	20°	30°	45°	60°
6.0 m	75.0				
7.0 m	75.0				
8.0 m	71.6	66.0			
9.0 m	66.3	63.0	52.6		
10.0 m	62.9	59.8	51.0		
11.0 m	56.8	56.8	49.5	41.6	
12.0 m	51.6	52.7	47.5	40.4	
14.0 m	42.9	43.8	44.6	38.1	29.0
16.0 m	36.1	36.9	37.6	36.3	28.2
18.0 m	30.9	31.5	32.1	32.8	
20.0 m	26.7	27.2	27.7	28.1	
22.0 m	23.2	23.6	24.0	24.3	
24.0 m	19.7	20.1	20.3		
26.0 m	17.0	17.1			
(°)	26~83	28~83	33~83	43~83	66~83
標準フック	110tフック (2,100 kg)				
巻掛本数	8本掛け				

22.6m ブーム					
作業半径	オフセット				
	10°	20°	30°	45°	60°
6.0 m	61.0				
7.0 m	61.0				
8.0 m	61.0				
9.0 m	61.0	61.0			
10.0 m	57.8	58.6			
11.0 m	52.6	54.0	51.2		
12.0 m	48.3	50.0	49.4		
14.0 m	41.1	42.5	43.7	40.0	31.1
16.0 m	34.9	35.9	36.7	37.8	30.3
18.0 m	29.7	30.5	31.2	32.1	29.7
20.0 m	25.5	26.2	26.8	27.4	
22.0 m	21.7	22.3	22.9	23.5	
24.0 m	18.3	18.8	19.3	19.7	
26.0 m	15.5	15.9	16.3		
28.0 m	13.2	13.5	13.7		
30.0 m	11.3	11.5			
(°)	26~83	28~83	32~83	48~83	65~83
標準フック	65tフック (940 kg)				
巻掛本数	7本掛け				

31.8m ブーム					
作業半径	オフセット				
	10°	20°	30°	45°	60°
9.0 m	38.9				
10.0 m	38.9				
11.0 m	38.9	35.0			
12.0 m	37.3	34.6			
14.0 m	33.8	32.5	29.5		
16.0 m	29.4	30.5	29.5	27.4	23.2
18.0 m	25.7	26.6	27.6	27.0	23.0
20.0 m	22.6	23.5	24.2	24.7	22.9
22.0 m	20.0	20.7	21.4	22.3	22.1
24.0 m	17.9	18.5	19.4	19.8	
26.0 m	15.6	16.1	16.6	17.1	
28.0 m	13.3	13.7	14.1	14.5	
30.0 m	11.3	11.7	12.0	12.3	
32.0 m	9.7	10.0	10.2		
34.0 m	8.2	8.5	8.7		
36.0 m	7.0	7.2	7.3		
38.0 m	5.9	6.0			
40.0 m	4.9				
(°)	19~83	24~83	31~83	48~83	65~83
標準フック	65tフック (940 kg)				
巻掛本数	5本掛け				

L A性能 単位(t)

1.8m+20mラフィングジブ

18.1m ブーム					
作業半径	オフセット				
	10°	20°	30°	45°	60°
9.0 m	47.0				
10.0 m	47.0				
11.0 m	46.6				
12.0 m	45.0	40.0			
14.0 m	42.2	37.4			
16.0 m	38.3	34.2	30.0		
18.0 m	33.0	31.3	27.9		
20.0 m	28.7	29.0	26.2	21.8	
22.0 m	25.3	26.1	24.6	20.8	16.2
24.0 m	22.2	23.1	23.4	19.9	15.8
26.0 m	19.3	20.1	20.8	19.1	15.5
28.0 m	16.9	17.5	18.1	18.5	
30.0 m	14.9	15.4	15.9	16.4	
32.0 m	13.2	13.6	13.9		
34.0 m	11.6	11.9	12.1		
36.0 m	10.3				
(°)	18~83	25~83	25~83	47~83	62~83
標準フック	65tフック (940 kg)				
巻掛本数	6本掛け				

22.6m ブーム					
作業半径	オフセット				
	10°	20°	30°	45°	60°
10.0 m	43.0				
11.0 m	43.0				
12.0 m	43.0				
14.0 m	40.8	39.1			
16.0 m	37.2	35.9	29.7		
18.0 m	31.9	33.1	28.5		
20.0 m	27.6	28.8	27.3	22.6	
22.0 m	24.1	25.2	25.8	21.9	17.2
24.0 m	20.9	22.0	22.7	21.1	16.7
26.0 m	18.0	18.9	19.9	20.3	16.2
28.0 m	15.6	16.4	17.2	18.2	16.0
30.0 m	13.6	14.3	14.9	15.7	
32.0 m	11.8	12.4	13.0	13.6	
34.0 m	10.3	10.8	11.3		
36.0 m	9.0	9.4	9.7		
38.0 m	7.9	8.2			
40.0 m	6.8				
(°)	20~83	26~83	36~83	51~83	63~83
標準フック	65tフック (940 kg)				
巻掛本数	5本掛け				

31.8m ブーム					
作業半径	オフセット				
	10°	20°	30°	45°	60°
12.0 m	26.5				
14.0 m	26.5				
16.0 m	26.5	25.7			
18.0 m	25.8	25.0	23.1		
20.0 m	23.4	24.3	22.4		
22.0 m	21.1	22.1	21.8	18.6	
24.0 m	18.9	19.8	20.8	18.2	
26.0 m	16.9	17.8	18.6	17.9	15.2
28.0 m	15.1	16.0	16.8	17.6	15.0
30.0 m	13.1	14.0	14.8	15.8	14.9
32.0 m	11.4	12.2	12.9	13.7	14.2
34.0 m	9.9	10.6	11.2	11.9	
36.0 m	8.6	9.2	9.7	10.3	
38.0 m	7.5	8.0	8.4	8.9	
40.0 m	6.4	6.9	7.2		
42.0 m	5.5	5.9	6.2		
44.0 m	4.7	5.0	5.2		
46.0 m	4.0	4.2			
48.0 m	3.3	3.4			
(°)	23~83	25~83	35~83	51~83	63~83
標準フック	65tフック (940 kg)				
巻掛本数	4本掛け				

36.3m ブーム					
作業半径	オフセット				
	10°	20°	30°	45°	60°
14.0 m	18.0				
16.0 m	18.0				
18.0 m	18.0	18.0			
20.0 m	18.0	17.3	18.0		
22.0 m	18.0	16.6	17.2		
24.0 m	16.8	15.9	16.5	14.7	
26.0 m	15.6	15.2	15.7	14.4	12.2
28.0 m	14.1	14.5	15.0	14.3	12.1
30.0 m	12.7	13.2	13.5	14.0	12.0
32.0 m	11.4	11.9	12.7	12.7	11.9
34.0 m	9.9	10.7	11.2	11.6	11.8
36.0 m	8.6	9.3	9.8	10.5	
38.0 m	7.5	8.0	8.5	9.1	
40.0 m	6.4	6.9	7.4	7.8	
42.0 m	5.5	6.0	6.3	6.7	
44.0 m	4.7	5.1	5.4		
46.0 m	3.9	4.2	4.5		
48.0 m	3.2	3.5	3.7		
50.0 m	2.4	2.7			
(°)	29~83	31~83	35~83	49~83	64~83
標準フック	65tフック (940 kg)				
巻掛本数	3本掛け				

L A性能 単位(t)

1.8m+20mラフィングジブ

40.9m ブーム					
作業半径	オフセット				
	10°	20°	30°	45°	60°
16.0 m	14.5				
18.0 m	14.5	14.1			
20.0 m	14.5	14.1			
22.0 m	14.5	14.1	14.1		
24.0 m	14.5	13.9	13.8	13.1	
26.0 m	13.5	13.7	13.6	13.1	
28.0 m	12.2	13.0	13.4	13.1	12.0
30.0 m	11.2	11.8	12.3	13.1	12.0
32.0 m	10.2	10.8	11.2	11.9	12.0
34.0 m	9.3	9.8	10.2	10.8	11.3
36.0 m	8.4	8.9	9.3	9.8	10.2
38.0 m	7.3	7.9	8.5	9.0	
40.0 m	6.2	6.8	7.3	7.8	
42.0 m	5.3	5.8	6.3	6.7	
44.0 m	4.5	5.0	5.3	5.7	
46.0 m	3.8	4.1	4.5		
48.0 m	3.0	3.4	3.7		
50.0 m	2.3	2.6	2.9		
(°)	37~83	39~83	41~83	51~83	64~83
標準フック	65tフック (940 kg)				
巻掛本数	3本掛け				

45.4m ブーム					
作業半径	オフセット				
	10°	20°	30°	45°	60°
16.0 m	11.0				
18.0 m	11.0				
20.0 m	11.0	11.0			
22.0 m	11.0	11.0	11.0		
24.0 m	11.0	11.0	11.0		
26.0 m	11.0	11.0	11.0	11.0	
28.0 m	10.4	10.4	10.5	10.5	
30.0 m	9.8	9.8	10.0	10.0	9.3
32.0 m	9.2	9.2	9.5	9.5	9.3
34.0 m	8.3	8.6	9.0	9.0	9.3
36.0 m	7.4	7.8	8.1	8.5	8.8
38.0 m	6.7	7.0	7.3	7.7	7.9
40.0 m	6.0	6.3	6.6	6.9	
42.0 m	5.1	5.6	5.9	6.2	
44.0 m	4.3	4.8	5.2	5.6	
46.0 m	3.6	4.0	4.4	4.8	
48.0 m	2.8	3.3	3.6	3.9	
50.0 m	2.0	2.5	2.8		
(°)	42~83	45~83	46~83	49~83	64~83
標準フック	65tフック (940 kg)				
巻掛本数	3本掛け				

50.0m ブーム					
作業半径	オフセット				
	10°	20°	30°	45°	60°
18.0 m	9.1				
20.0 m	9.1				
22.0 m	9.1	9.1			
24.0 m	9.1	9.1	8.6		
26.0 m	9.1	9.1	8.6		
28.0 m	9.1	9.0	8.6	7.8	
30.0 m	8.2	8.8	8.6	7.8	6.8
32.0 m	7.4	8.0	8.1	7.8	6.8
34.0 m	6.7	7.3	7.7	7.8	6.8
36.0 m	5.9	6.5	7.0	7.4	6.8
38.0 m	5.4	5.8	6.3	7.0	6.8
40.0 m	4.9	5.2	5.6	6.3	6.6
42.0 m	4.3	4.7	5.0	5.6	
44.0 m	3.7	4.2	4.4	5.0	
46.0 m	3.2	3.6	4.0	4.3	
48.0 m	2.6	3.1	3.4	3.8	
50.0 m	1.8	2.4	2.8	3.2	
(°)	47~83	49~83	51~83	52~83	64~83
標準フック	65tフック (940 kg)				
巻掛本数	3本掛け				

L A性能 単位(t)

1.8m+2.9mラフィングジブ

18.1m ブーム					
作業半径	オフセット				
	10°	20°	30°	45°	60°
12.0 m	27.0				
14.0 m	27.0				
16.0 m	25.9	23.0			
18.0 m	25.2	23.0			
20.0 m	23.9	22.2			
22.0 m	22.7	21.3	19.5		
24.0 m	21.8	20.4	18.5		
26.0 m	20.8	19.2	17.5	14.0	
28.0 m	18.3	18.2	16.5	14.0	
30.0 m	16.3	17.0	16.0	13.3	10.7
32.0 m	14.5	15.3	15.0	12.8	10.3
34.0 m	12.9	13.6	14.3	12.3	10.1
36.0 m	11.6	12.2	12.7	11.9	
38.0 m	10.4	10.9	11.4	11.7	
40.0 m	9.3	9.7	10.1		
42.0 m	8.4	8.7	9.0		
44.0 m	7.5	7.7			
(°)	23~83	27~83	33~83	51~83	66~83
標準フック	65tフック (940 kg)				
巻掛本数	4本掛け				

22.6m ブーム					
作業半径	オフセット				
	10°	20°	30°	45°	60°
14.0 m	25.0				
16.0 m	25.0				
18.0 m	24.8	22.8			
20.0 m	24.0	22.0			
22.0 m	23.1	21.2	20.0		
24.0 m	22.0	20.4	19.1		
26.0 m	19.5	19.7	18.2		
28.0 m	17.1	18.3	17.4	15.0	
30.0 m	15.0	16.1	16.5	14.4	
32.0 m	13.2	14.2	15.1	13.8	10.9
34.0 m	11.7	12.5	13.4	13.3	10.7
36.0 m	10.3	11.1	11.8	12.8	10.5
38.0 m	9.1	9.8	10.5	11.3	
40.0 m	8.1	8.7	9.2	9.9	
42.0 m	7.2	7.7	8.1	8.7	
44.0 m	6.3	6.7	7.1		
46.0 m	5.5	5.9	6.1		
48.0 m	4.8	5.1			
(°)	24~83	28~83	33~83	48~83	66~83
標準フック	65tフック (940 kg)				
巻掛本数	4本掛け				

31.8m ブーム					
作業半径	オフセット				
	10°	20°	30°	45°	60°
16.0 m	16.8				
18.0 m	16.8				
20.0 m	16.8	16.8			
22.0 m	16.8	16.8			
24.0 m	16.8	16.8	16.8		
26.0 m	16.5	16.8	16.5		
28.0 m	16.0	16.5	16.0		
30.0 m	14.5	15.6	15.6	13.3	
32.0 m	12.8	13.9	15.0	13.1	
34.0 m	11.2	12.3	13.2	12.8	10.7
36.0 m	9.9	10.8	11.7	12.6	10.6
38.0 m	8.7	9.5	10.3	11.4	10.5
40.0 m	7.6	8.4	9.1	10.0	10.4
42.0 m	6.7	7.4	8.0	8.8	
44.0 m	5.8	6.5	7.0	7.7	
46.0 m	5.1	5.6	6.1	6.7	
48.0 m	4.4	4.8	5.3	5.7	
50.0 m	3.7	4.1	4.5		
55.0 m	2.2	2.5			
(°)	28~83	31~83	36~83	49~83	65~83
標準フック	25tフック (730 kg)				
巻掛本数	2本掛け				

36.3m ブーム					
作業半径	オフセット				
	10°	20°	30°	45°	60°
16.0 m	11.0				
18.0 m	11.0				
20.0 m	11.0				
22.0 m	11.0	11.0			
24.0 m	11.0	11.0			
26.0 m	11.0	11.0	11.0		
28.0 m	11.0	11.0	11.0		
30.0 m	11.0	11.0	11.0		
32.0 m	10.5	10.5	10.6	11.0	
34.0 m	10.0	10.0	10.3	10.5	8.5
36.0 m	9.5	9.5	9.9	10.1	8.4
38.0 m	8.4	9.1	9.6	9.7	8.3
40.0 m	7.3	8.2	8.8	9.3	8.2
42.0 m	6.4	7.1	7.8	8.5	8.2
44.0 m	5.6	6.2	6.9	7.6	
46.0 m	4.8	5.4	6.0	6.6	
48.0 m	4.1	4.6	5.1	5.7	
50.0 m	3.5	3.9	4.4	4.8	
55.0 m	1.9	2.3	2.7		
(°)	36~83	39~83	42~83	46~83	65~83
標準フック	25tフック (730 kg)				
巻掛本数	2本掛け				

LA性能 単位(t)

1.8m+2.9mラフィングジブ

40.9m ブーム					
作業半径	オフセット				
	10°	20°	30°	45°	60°
18.0 m	9.0				
20.0 m	9.0				
22.0 m	9.0	8.4			
24.0 m	9.0	8.4			
26.0 m	9.0	8.4	8.4		
28.0 m	9.0	8.4	8.4		
30.0 m	8.8	8.4	8.4		
32.0 m	8.5	8.4	8.4	7.8	
34.0 m	8.1	8.1	8.4	7.8	
36.0 m	7.8	7.9	8.1	7.8	7.0
38.0 m	7.5	7.7	7.9	7.8	7.0
40.0 m	6.9	7.3	7.7	7.8	7.0
42.0 m	6.1	6.7	7.2	7.5	7.0
44.0 m	5.3	6.0	6.7	7.2	7.0
46.0 m	4.5	5.2	5.8	6.6	
48.0 m	3.8	4.5	5.0	5.7	
50.0 m	3.2	3.8	4.3	4.8	
55.0 m		2.1	2.6		
(°)	44~83	45~83	47~83	51~83	65~83
標準フック	25tフック (730 kg)				
巻掛本数	2本掛け				

45.4m ブーム					
作業半径	オフセット				
	10°	20°	30°	45°	60°
20.0 m	8.0				
22.0 m	8.0				
24.0 m	8.0	8.0			
26.0 m	8.0	8.0			
28.0 m	8.0	8.0	8.0		
30.0 m	8.0	8.0	8.0		
32.0 m	8.0	8.0	8.0		
34.0 m	7.5	8.0	8.0	7.0	
36.0 m	7.1	7.4	7.5	7.0	
38.0 m	6.7	6.9	7.1	7.0	6.0
40.0 m	6.0	6.4	6.6	7.0	6.0
42.0 m	5.4	5.8	6.2	6.5	6.0
44.0 m	4.8	5.2	5.6	6.1	6.0
46.0 m	4.3	4.7	5.1	5.8	5.8
48.0 m	3.6	4.2	4.5	4.9	
50.0 m	2.9	3.6	4.0	4.4	
55.0 m		1.9	2.4	2.9	
(°)	48~83	49~83	51~83	54~83	65~83
標準フック	25tフック (730 kg)				
巻掛本数	2本掛け				

50.0m ブーム					
作業半径	オフセット				
	10°	20°	30°	45°	60°
20.0 m	6.6				
22.0 m	6.6				
24.0 m	6.6				
26.0 m	6.6	6.4			
28.0 m	6.5	6.3			
30.0 m	6.3	6.1	6.1		
32.0 m	6.0	6.0	6.0		
34.0 m	5.8	5.9	5.9	5.4	
36.0 m	5.6	5.8	5.8	5.4	
38.0 m	5.1	5.6	5.7	5.4	4.2
40.0 m	4.6	5.1	5.6	5.3	4.2
42.0 m	4.1	4.6	5.1	5.2	4.2
44.0 m	3.6	4.1	4.6	5.1	4.2
46.0 m	3.1	3.6	4.2	4.9	4.2
48.0 m	2.8	3.2	3.7	4.5	4.2
50.0 m	2.4	2.8	3.2	4.0	
55.0 m			2.3	2.8	
(°)	51~83	54~83	55~83	57~83	65~83
標準フック	25tフック (730 kg)				
巻掛本数	2本掛け				

L A性能 単位(t)

1.8m+3.7mラフィングジブ

31.8m ブーム					
作業半径	オフセット				
	10°	20°	30°	45°	60°
18.0 m	8.5				
20.0 m	8.5				
22.0 m	8.5				
24.0 m	8.5	8.5			
26.0 m	8.5	8.5			
28.0 m	8.5	8.5			
30.0 m	8.5	8.5	8.4		
32.0 m	8.5	8.5	8.2		
34.0 m	8.5	8.5	8.0		
36.0 m	8.5	8.3	7.8	7.2	
38.0 m	8.5	8.1	7.6	7.0	
40.0 m	8.5	8.0	7.4	6.8	
42.0 m	7.9	7.8	7.2	6.7	5.9
44.0 m	7.1	7.6	7.0	6.5	5.8
46.0 m	6.3	7.1	6.9	6.3	5.6
48.0 m	5.6	6.3	6.8	6.2	5.5
50.0 m	4.9	5.6	6.2	6.1	
55.0 m	3.5	4.0	4.4	5.0	
60.0 m	2.2	2.7	3.0		
(°)	34~83	38~83	41~83	45~83	66~83
標準フック	9.4tフック (430 kg)				
巻掛本数	1本掛け				

36.3m ブーム					
作業半径	オフセット				
	10°	20°	30°	45°	60°
20.0 m	7.4				
22.0 m	7.4				
24.0 m	7.4				
26.0 m	7.4	7.4			
28.0 m	7.4	7.4			
30.0 m	7.4	7.4	7.4		
32.0 m	7.4	7.4	7.4		
34.0 m	7.4	7.4	7.4		
36.0 m	7.4	7.4	7.4		
38.0 m	7.4	7.4	7.4	6.7	
40.0 m	7.4	7.4	7.4	6.4	
42.0 m	7.0	7.4	7.4	6.2	5.5
44.0 m	6.4	6.8	7.2	6.0	5.3
46.0 m	5.9	6.3	6.8	5.8	5.3
48.0 m	5.3	5.8	6.3	5.6	5.3
50.0 m	4.6	5.3	5.6	5.5	5.3
55.0 m	3.2	3.8	4.3	4.9	
60.0 m		2.4	2.9		
(°)	41~83	44~83	47~83	51~83	61~83
標準フック	9.4tフック (430 kg)				
巻掛本数	1本掛け				

40.9m ブーム					
作業半径	オフセット				
	10°	20°	30°	45°	60°
20.0 m	6.3				
22.0 m	6.3				
24.0 m	6.3				
26.0 m	6.3	6.3			
28.0 m	6.3	6.3			
30.0 m	6.3	6.3			
32.0 m	6.2	6.2	6.3		
34.0 m	6.1	6.1	6.3		
36.0 m	6.0	6.1	6.2		
38.0 m	5.9	6.0	6.1	6.1	
40.0 m	5.8	5.9	6.0	6.1	
42.0 m	5.7	5.8	5.9	6.0	
44.0 m	5.6	5.7	5.8	6.0	5.2
46.0 m	5.5	5.6	5.7	5.9	5.2
48.0 m	5.0	5.3	5.6	5.8	5.2
50.0 m	4.3	5.1	5.5	5.7	5.2
55.0 m	2.9	3.6	4.1	4.9	
60.0 m		2.2	2.7	3.2	
(°)	46~83	48~83	51~83	54~83	64~83
標準フック	9.4tフック (430 kg)				
巻掛本数	1本掛け				

45.4m ブーム					
作業半径	オフセット				
	10°	20°	30°	45°	60°
22.0 m	5.0				
24.0 m	5.0				
26.0 m	5.0				
28.0 m	5.0	5.0			
30.0 m	5.0	5.0			
32.0 m	5.0	5.0			
34.0 m	5.0	5.0	5.0		
36.0 m	5.0	5.0	5.0		
38.0 m	5.0	5.0	5.0		
40.0 m	5.0	5.0	5.0	5.0	
42.0 m	5.0	5.0	5.0	5.0	
44.0 m	4.9	5.0	5.0	5.0	
46.0 m	4.6	4.8	5.0	5.0	5.0
48.0 m	4.2	4.6	4.8	5.0	5.0
50.0 m	3.8	4.2	4.5	4.7	5.0
55.0 m	2.6	3.2	3.5	3.9	4.3
60.0 m		1.9	2.6	3.0	
(°)	49~83	51~83	54~83	58~83	61~83
標準フック	9.4tフック (430 kg)				
巻掛本数	1本掛け				

L A性能 単位 (t)

1.8m + 3.7mラフィングジブ

50.0m ブーム					
作業半径	オフセット				
	10°	20°	30°	45°	60°
24.0 m	3.8				
26.0 m	3.8				
28.0 m	3.8				
30.0 m	3.8	3.8			
32.0 m	3.8	3.8			
34.0 m	3.8	3.8	3.8		
36.0 m	3.8	3.8	3.8		
38.0 m	3.8	3.8	3.8		
40.0 m	3.8	3.8	3.8		
42.0 m	3.8	3.8	3.8	3.8	
44.0 m	3.7	3.8	3.8	3.8	
46.0 m	3.6	3.7	3.7	3.8	3.3
48.0 m	3.2	3.6	3.6	3.7	3.3
50.0 m	2.8	3.2	3.5	3.6	3.3
55.0 m	2.1	2.4	2.8	3.3	3.3
60.0 m			2.0	2.5	
(°)	52~83	56~83	57~83	61~83	64~83
標準フック	9.4tフック (430 kg)				
巻掛本数	1本掛け				

L A性能 単位(t)

1.8m+45mラフィングジブ

31.8m ブーム					
作業半径	オフセット				
	10°	20°	30°	45°	60°
20.0 m	5.8				
22.0 m	5.8				
24.0 m	5.8				
26.0 m	5.7				
28.0 m	5.6	5.2			
30.0 m	5.5	5.2			
32.0 m	5.3	5.0			
34.0 m	5.2	4.8	4.3		
36.0 m	5.0	4.6	4.2		
38.0 m	4.9	4.5	4.1		
40.0 m	4.7	4.3	3.9		
42.0 m	4.6	4.1	3.8	3.5	
44.0 m	4.4	4.0	3.7	3.3	
46.0 m	4.2	3.9	3.6	3.3	
48.0 m	4.1	3.7	3.5	3.3	3.1
50.0 m	4.0	3.6	3.4	3.2	3.1
55.0 m	3.8	3.4	3.2	3.2	3.1
60.0 m	2.8	3.3	3.2	3.1	
65.0 m		2.2	2.6		
(°)	40~83	42~83	46~83	52~83	63~83
標準フック	9.4tフック (430 kg)				
巻掛本数	1本掛け				

36.3m ブーム					
作業半径	オフセット				
	10°	20°	30°	45°	60°
22.0 m	5.0				
24.0 m	5.0				
26.0 m	5.0				
28.0 m	5.0				
30.0 m	5.0	5.0			
32.0 m	5.0	5.0			
34.0 m	5.0	5.0			
36.0 m	4.9	4.9	4.1		
38.0 m	4.8	4.8	4.1		
40.0 m	4.7	4.7	4.1		
42.0 m	4.6	4.6	4.1		
44.0 m	4.5	4.5	4.1	3.3	
46.0 m	4.4	4.4	4.1	3.3	
48.0 m	4.3	4.3	4.0	3.3	
50.0 m	4.2	4.2	3.9	3.2	3.0
55.0 m	3.7	3.8	3.4	2.9	3.0
60.0 m	2.5	3.1	3.0	2.7	
65.0 m			2.5	2.4	
(°)	44~83	48~83	51~83	55~83	67~83
標準フック	9.4tフック (430 kg)				
巻掛本数	1本掛け				

40.9m ブーム					
作業半径	オフセット				
	10°	20°	30°	45°	60°
24.0 m	4.2				
26.0 m	4.2				
28.0 m	4.2				
30.0 m	4.2	4.2			
32.0 m	4.2	4.2			
34.0 m	4.2	4.2			
36.0 m	4.2	4.2	4.0		
38.0 m	4.2	4.2	4.0		
40.0 m	4.2	4.2	3.9		
42.0 m	4.2	4.1	3.8		
44.0 m	4.2	4.0	3.7		
46.0 m	4.1	3.9	3.7	3.3	
48.0 m	4.0	3.8	3.6	3.2	
50.0 m	3.8	3.7	3.5	3.2	3.0
55.0 m	3.4	3.5	3.4	3.1	3.0
60.0 m	2.1	2.9	3.2	3.1	3.0
65.0 m		1.6	2.3	2.9	
70.0 m				1.5	
(°)	48~83	47~83	50~83	51~83	62~83
標準フック	9.4tフック (430 kg)				
巻掛本数	1本掛け				

45.4m ブーム					
作業半径	オフセット				
	10°	20°	30°	45°	60°
24.0 m	3.5				
26.0 m	3.5				
28.0 m	3.5				
30.0 m	3.5				
32.0 m	3.5	3.5			
34.0 m	3.5	3.5			
36.0 m	3.5	3.5			
38.0 m	3.5	3.5	3.5		
40.0 m	3.5	3.5	3.5		
42.0 m	3.5	3.5	3.5		
44.0 m	3.5	3.5	3.5		
46.0 m	3.5	3.5	3.5	3.0	
48.0 m	3.4	3.5	3.5	3.0	
50.0 m	3.2	3.5	3.4	3.0	
55.0 m	2.8	3.3	3.1	3.0	2.7
60.0 m		2.4	2.8	2.8	2.5
65.0 m			2.0	2.5	
(°)	54~83	55~83	57~83	61~83	65~83
標準フック	9.4tフック (430 kg)				
巻掛本数	1本掛け				

LA性能 単位(t)

1.8m+4.5mラフィングジブ

50.0m ブーム					
作業半径	オフセット				
	10°	20°	30°	45°	60°
26.0 m	2.8				
28.0 m	2.8				
30.0 m	2.8				
32.0 m	2.8				
34.0 m	2.8	2.8			
36.0 m	2.8	2.8			
38.0 m	2.8	2.8			
40.0 m	2.8	2.8	2.8		
42.0 m	2.8	2.8	2.8		
44.0 m	2.8	2.8	2.8		
46.0 m	2.7	2.8	2.8		
48.0 m	2.6	2.8	2.8	2.8	
50.0 m	2.5	2.8	2.8	2.8	
55.0 m	2.2	2.4	2.6	2.8	2.3
60.0 m		2.1	2.3	2.5	2.3
65.0 m				2.2	2.3
(°)	57~83	57~83	61~83	63~83	66~83
標準フック	9.4tフック (430 kg)				
巻掛本数	1本掛け				

L B 性能 単位 (t)

1.8m + 1.1m ラフィングジブ

18.1m ブーム					
作業半径	オフセット				
	10°	20°	30°	45°	60°
6.0 m	75.0				
7.0 m	75.0				
8.0 m	71.6	66.0			
9.0 m	66.3	63.0	52.6		
10.0 m	62.9	59.8	51.0		
11.0 m	56.8	56.8	49.5	41.6	
12.0 m	51.6	52.7	47.5	40.4	
14.0 m	42.9	43.8	44.6	38.1	29.0
16.0 m	36.1	36.9	37.6	36.3	28.2
18.0 m	30.9	31.5	32.1	32.8	
20.0 m	26.5	27.1	27.7	28.1	
22.0 m	22.4	22.9	23.2	23.5	
24.0 m	19.1	19.4	19.6		
26.0 m	16.4	16.6			
(°)	26~83	28~83	33~83	43~83	66~83
標準フック	110tフック (2,100 kg)				
巻掛本数	8本掛け				

22.6m ブーム					
作業半径	オフセット				
	10°	20°	30°	45°	60°
7.0 m	61.0				
8.0 m	61.0				
9.0 m	61.0	61.0			
10.0 m	57.8	58.6			
11.0 m	52.6	54.0	51.2		
12.0 m	48.3	50.0	49.4		
14.0 m	41.1	42.5	43.7	40.0	31.1
16.0 m	34.9	35.9	36.7	37.8	30.3
18.0 m	29.7	30.5	31.2	32.1	29.7
20.0 m	25.0	25.8	26.6	27.4	
22.0 m	20.9	21.6	22.2	22.8	
24.0 m	17.7	18.2	18.6	19.0	
26.0 m	15.0	15.4	15.7		
28.0 m	12.8	13.0	13.2		
30.0 m	10.8	11.0			
(°)	26~83	28~83	32~83	48~83	65~83
標準フック	65tフック (940 kg)				
巻掛本数	7本掛け				

31.8m ブーム					
作業半径	オフセット				
	10°	20°	30°	45°	60°
9.0 m	38.9				
10.0 m	38.9				
11.0 m	38.9	35.0			
12.0 m	37.3	34.6			
14.0 m	33.8	32.5	29.5		
16.0 m	29.4	30.5	29.5	27.4	23.2
18.0 m	25.7	26.6	27.6	27.0	23.0
20.0 m	22.6	23.5	24.2	24.7	22.9
22.0 m	20.0	20.7	21.4	22.3	22.1
24.0 m	17.7	18.4	18.9	19.6	
26.0 m	15.0	15.6	16.1	16.6	
28.0 m	12.8	13.3	13.7	14.0	
30.0 m	10.9	11.3	11.6	11.9	
32.0 m	9.1	9.5	9.8		
34.0 m	7.5	7.8	8.0		
36.0 m	6.1	6.3	6.5		
38.0 m	4.8	5.0			
40.0 m	3.7				
(°)	19~83	24~83	32~83	48~83	65~83
標準フック	65tフック (940 kg)				
巻掛本数	5本掛け				

L B 性能 単位 (t)

1.8m + 2.0m ラフィングジブ

18.1m ブーム					
作業半径	オフセット				
	10°	20°	30°	45°	60°
9.0 m	47.0				
10.0 m	47.0				
11.0 m	46.6				
12.0 m	45.0	40.0			
14.0 m	42.2	37.4			
16.0 m	38.3	34.2	30.0		
18.0 m	33.0	31.3	27.9		
20.0 m	28.7	29.0	26.2	21.8	
22.0 m	24.9	26.0	24.6	20.8	16.2
24.0 m	21.5	22.4	23.2	19.9	15.8
26.0 m	18.7	19.5	20.2	19.1	15.5
28.0 m	16.4	17.0	17.6	18.3	
30.0 m	14.4	14.9	15.4	15.9	
32.0 m	12.7	13.1	13.5		
34.0 m	11.3	11.6	11.8		
36.0 m	10.0				
(°)	18~83	25~83	25~83	47~83	62~83
標準フック	65tフック (940 kg)				
巻掛本数	6本掛け				

22.6m ブーム					
作業半径	オフセット				
	10°	20°	30°	45°	60°
10.0 m	43.0				
11.0 m	43.0				
12.0 m	43.0				
14.0 m	40.8	39.1			
16.0 m	37.2	35.9	29.7		
18.0 m	31.9	33.1	28.5		
20.0 m	27.6	28.8	27.3	22.6	
22.0 m	23.6	24.9	25.8	21.9	17.2
24.0 m	20.2	21.3	22.3	21.1	16.7
26.0 m	17.4	18.3	19.2	20.3	16.2
28.0 m	15.1	15.9	16.7	17.6	16.0
30.0 m	13.1	13.8	14.5	15.2	
32.0 m	11.4	12.0	12.6	13.2	
34.0 m	10.0	10.5	10.9		
36.0 m	8.7	9.1	9.4		
38.0 m	7.4	7.7			
40.0 m	6.2				
(°)	20~83	26~83	36~83	51~83	63~83
標準フック	65tフック (940 kg)				
巻掛本数	5本掛け				

31.8m ブーム					
作業半径	オフセット				
	10°	20°	30°	45°	60°
12.0 m	26.5				
14.0 m	26.5				
16.0 m	26.5	25.7			
18.0 m	25.8	25.0	23.1		
20.0 m	23.4	24.3	22.4		
22.0 m	21.1	22.1	21.8	18.6	
24.0 m	18.9	19.8	20.8	18.2	
26.0 m	16.9	17.8	18.6	17.9	15.2
28.0 m	14.6	15.6	16.5	17.6	15.0
30.0 m	12.7	13.5	14.3	15.3	14.9
32.0 m	11.0	11.8	12.4	13.3	13.8
34.0 m	9.6	10.2	10.8	11.5	
36.0 m	8.1	8.9	9.4	10.0	
38.0 m	6.8	7.5	8.0	8.6	
40.0 m	5.7	6.3	6.7		
42.0 m	4.7	5.2	5.5		
44.0 m	3.8	4.1	4.4		
46.0 m	2.9	3.2			
48.0 m	2.2	2.4			
(°)	23~83	25~83	35~83	51~83	63~83
標準フック	65tフック (940 kg)				
巻掛本数	4本掛け				

36.3m ブーム					
作業半径	オフセット				
	10°	20°	30°	45°	60°
14.0 m	18.0				
16.0 m	18.0				
18.0 m	18.0	18.0			
20.0 m	18.0	17.3	18.0		
22.0 m	18.0	16.6	17.2		
24.0 m	16.8	15.9	16.5	14.7	
26.0 m	15.6	15.2	15.7	14.4	12.2
28.0 m	14.1	14.5	15.0	14.3	12.1
30.0 m	12.7	13.2	13.5	14.0	12.0
32.0 m	11.0	11.8	12.6	12.7	11.9
34.0 m	9.6	10.3	10.9	11.6	11.8
36.0 m	8.1	8.9	9.5	10.2	
38.0 m	6.8	7.5	8.2	8.8	
40.0 m	5.7	6.3	6.9	7.4	
42.0 m	4.6	5.2	5.7	6.1	
44.0 m	3.7	4.2	4.6		
46.0 m	2.9	3.3	3.6		
48.0 m	2.1	2.4	2.7		
(°)	34~83	36~83	37~83	49~83	64~83
標準フック	65tフック (940 kg)				
巻掛本数	3本掛け				

L B性能 単位(t)

1.8m+20mラフィングジブ

40.9m ブーム					
作業半径	オフセット				
	10°	20°	30°	45°	60°
16.0 m	14.5				
18.0 m	14.5	14.1			
20.0 m	14.5	14.1			
22.0 m	14.5	14.1	14.1		
24.0 m	14.5	13.9	13.8	13.1	
26.0 m	13.5	13.7	13.6	13.1	
28.0 m	12.2	13.0	13.4	13.1	12.0
30.0 m	11.2	11.8	12.3	13.1	12.0
32.0 m	10.2	10.8	11.2	11.9	12.0
34.0 m	9.3	9.8	10.2	10.8	11.3
36.0 m	7.9	8.7	9.3	9.8	10.2
38.0 m	6.6	7.4	8.1	8.8	
40.0 m	5.4	6.2	6.8	7.4	
42.0 m	4.4	5.1	5.6	6.2	
44.0 m	3.5	4.1	4.5	5.0	
46.0 m	2.7	3.2	3.6		
48.0 m	1.9	2.3	2.7		
50.0 m			1.8		
(°)	39~83	42~83	41~83	51~83	64~83
標準フック	65tフック (940 kg)				
巻掛本数	3本掛け				

45.4m ブーム					
作業半径	オフセット				
	10°	20°	30°	45°	60°
16.0 m	11.0				
18.0 m	11.0				
20.0 m	11.0	11.0			
22.0 m	11.0	11.0	11.0		
24.0 m	11.0	11.0	11.0		
26.0 m	11.0	11.0	11.0	11.0	
28.0 m	10.4	10.4	10.5	10.5	
30.0 m	9.8	9.8	10.0	10.0	9.3
32.0 m	9.2	9.2	9.5	9.5	9.3
34.0 m	8.3	8.6	9.0	9.0	9.3
36.0 m	7.4	7.8	8.1	8.5	8.8
38.0 m	6.3	7.0	7.3	7.7	7.9
40.0 m	5.2	6.0	6.6	6.9	
42.0 m	4.2	4.9	5.5	6.1	
44.0 m	3.3	3.9	4.4	5.0	
46.0 m	2.4	3.0	3.5	3.9	
48.0 m	1.7	2.2	2.6	3.0	
50.0 m			1.8		
(°)	45~83	47~83	46~83	49~83	64~83
標準フック	65tフック (940 kg)				
巻掛本数	3本掛け				

50.0m ブーム					
作業半径	オフセット				
	10°	20°	30°	45°	60°
18.0 m	9.1				
20.0 m	9.1				
22.0 m	9.1	9.1			
24.0 m	9.1	9.1	8.6		
26.0 m	9.1	9.1	8.6		
28.0 m	9.1	9.0	8.6	7.8	
30.0 m	8.2	8.8	8.6	7.8	6.8
32.0 m	7.4	8.0	8.1	7.8	6.8
34.0 m	6.7	7.3	7.7	7.8	6.8
36.0 m	5.9	6.5	7.0	7.4	6.8
38.0 m	5.4	5.8	6.3	7.0	6.8
40.0 m	4.9	5.2	5.6	6.3	6.6
42.0 m	4.0	4.7	5.0	5.6	
44.0 m	3.1	3.7	4.3	5.0	
46.0 m	2.2	2.9	3.4	3.9	
48.0 m		2.0	2.5	3.0	
50.0 m			1.7	2.1	
(°)	51~83	51~83	51~83	52~83	64~83
標準フック	65tフック (940 kg)				
巻掛本数	3本掛け				

L B性能 単位(t)

1.8m+2.9mラフィングジブ

18.1m ブーム					
作業半径	オフセット				
	10°	20°	30°	45°	60°
12.0 m	27.0				
14.0 m	27.0				
16.0 m	25.9	23.0			
18.0 m	25.2	23.0			
20.0 m	23.9	22.2			
22.0 m	22.7	21.3	19.5		
24.0 m	21.8	20.4	18.5		
26.0 m	20.2	19.2	17.5	14.0	
28.0 m	17.8	18.2	16.5	14.0	
30.0 m	15.8	16.6	16.0	13.3	10.7
32.0 m	14.0	14.8	15.0	12.8	10.3
34.0 m	12.5	13.2	13.9	12.3	10.1
36.0 m	11.2	11.8	12.4	11.9	
38.0 m	10.1	10.6	11.0	11.6	
40.0 m	9.0	9.4	9.8		
42.0 m	8.1	8.4	8.7		
44.0 m	7.3	7.5			
(°)	23~83	27~83	33~83	51~83	66~83
標準フック	65tフック (940 kg)				
巻掛本数	4本掛け				

22.6m ブーム					
作業半径	オフセット				
	10°	20°	30°	45°	60°
14.0 m	25.0				
16.0 m	25.0				
18.0 m	24.8	22.8			
20.0 m	24.0	22.0			
22.0 m	23.1	21.2	20.0		
24.0 m	21.7	20.4	19.1		
26.0 m	18.9	19.7	18.2		
28.0 m	16.5	17.7	17.4	15.0	
30.0 m	14.5	15.6	16.5	14.4	
32.0 m	12.8	13.7	14.7	13.8	10.9
34.0 m	11.3	12.1	13.0	13.3	10.7
36.0 m	10.0	10.7	11.5	12.5	10.5
38.0 m	8.8	9.5	10.1	11.0	
40.0 m	7.8	8.4	8.9	9.6	
42.0 m	6.7	7.4	7.9	8.4	
44.0 m	5.8	6.3	6.8		
46.0 m	4.9	5.3	5.7		
48.0 m	4.1	4.4			
(°)	24~83	28~83	33~83	48~83	66~83
標準フック	65tフック (940 kg)				
巻掛本数	4本掛け				

31.8m ブーム					
作業半径	オフセット				
	10°	20°	30°	45°	60°
16.0 m	16.8				
18.0 m	16.8				
20.0 m	16.8	16.8			
22.0 m	16.8	16.8			
24.0 m	16.8	16.8	16.8		
26.0 m	16.5	16.8	16.5		
28.0 m	16.0	16.5	16.0		
30.0 m	14.1	15.3	15.6	13.3	
32.0 m	12.4	13.5	14.5	13.1	
34.0 m	10.9	11.9	12.8	12.8	10.7
36.0 m	9.5	10.5	11.3	12.5	10.6
38.0 m	8.4	9.2	10.0	11.0	10.5
40.0 m	7.2	8.1	8.8	9.7	10.3
42.0 m	6.1	7.0	7.7	8.5	
44.0 m	5.2	5.9	6.6	7.4	
46.0 m	4.3	5.0	5.6	6.3	
48.0 m	3.5	4.1	4.6	5.2	
50.0 m	2.8	3.3	3.8		
(°)	38~83	42~83	45~83	49~83	65~83
標準フック	25tフック (730 kg)				
巻掛本数	2本掛け				

36.3m ブーム					
作業半径	オフセット				
	10°	20°	30°	45°	60°
16.0 m	11.0				
18.0 m	11.0				
20.0 m	11.0				
22.0 m	11.0	11.0			
24.0 m	11.0	11.0			
26.0 m	11.0	11.0	11.0		
28.0 m	11.0	11.0	11.0		
30.0 m	11.0	11.0	11.0		
32.0 m	10.5	10.5	10.6	11.0	
34.0 m	10.0	10.0	10.3	10.5	8.5
36.0 m	9.2	9.5	9.9	10.1	8.4
38.0 m	8.0	9.0	9.6	9.7	8.3
40.0 m	6.8	7.8	8.6	9.3	8.2
42.0 m	5.8	6.7	7.6	8.4	8.2
44.0 m	4.8	5.7	6.4	7.4	
46.0 m	4.0	4.7	5.4	6.3	
48.0 m	3.2	3.9	4.5	5.2	
50.0 m	2.5	3.1	3.6	4.2	
55.0 m			1.7		
(°)	39~83	42~83	42~83	46~83	65~83
標準フック	25tフック (730 kg)				
巻掛本数	2本掛け				

L B 性能 単位 (t)

1.8m+2.9mラフィングジブ

40.9m ブーム					
作業半径	オフセット				
	10°	20°	30°	45°	60°
18.0 m	9.0				
20.0 m	9.0				
22.0 m	9.0	8.4			
24.0 m	9.0	8.4			
26.0 m	9.0	8.4	8.4		
28.0 m	9.0	8.4	8.4		
30.0 m	8.8	8.4	8.4		
32.0 m	8.5	8.4	8.4	7.8	
34.0 m	8.1	8.1	8.4	7.8	
36.0 m	7.8	7.9	8.1	7.8	7.0
38.0 m	7.5	7.7	7.9	7.8	7.0
40.0 m	6.5	7.3	7.7	7.8	7.0
42.0 m	5.4	6.5	7.2	7.5	7.0
44.0 m	4.5	5.4	6.3	7.2	7.0
46.0 m	3.6	4.5	5.3	6.2	
48.0 m	2.9	3.6	4.3	5.1	
50.0 m	2.2	2.9	3.5	4.2	
(°)	48~83	51~83	54~83	57~83	65~83
標準フック	25tフック (730 kg)				
巻掛本数	2本掛け				

45.4m ブーム					
作業半径	オフセット				
	10°	20°	30°	45°	60°
20.0 m	8.0				
22.0 m	8.0				
24.0 m	8.0	8.0			
26.0 m	8.0	8.0			
28.0 m	8.0	8.0	8.0		
30.0 m	8.0	8.0	8.0		
32.0 m	8.0	8.0	8.0		
34.0 m	7.5	8.0	8.0	7.0	
36.0 m	7.1	7.4	7.5	7.0	
38.0 m	6.7	6.9	7.1	7.0	6.0
40.0 m	6.0	6.4	6.6	7.0	6.0
42.0 m	5.1	5.8	6.2	6.5	6.0
44.0 m	4.2	5.2	5.6	6.1	6.0
46.0 m	3.3	4.2	5.1	5.8	5.8
48.0 m	2.5	3.4	4.1	4.9	
50.0 m	1.8	2.6	3.3	4.1	
55.0 m				2.0	
(°)	49~83	51~83	53~83	54~83	65~83
標準フック	25tフック (730 kg)				
巻掛本数	2本掛け				

50.0m ブーム					
作業半径	オフセット				
	10°	20°	30°	45°	60°
20.0 m	6.6				
22.0 m	6.6				
24.0 m	6.6				
26.0 m	6.6	6.4			
28.0 m	6.5	6.3			
30.0 m	6.3	6.1	6.1		
32.0 m	6.0	6.0	6.0		
34.0 m	5.8	5.9	5.9	5.4	
36.0 m	5.6	5.8	5.8	5.4	
38.0 m	5.1	5.6	5.7	5.4	4.2
40.0 m	4.6	5.1	5.6	5.3	4.2
42.0 m	4.1	4.6	5.1	5.2	4.2
44.0 m	3.6	4.1	4.6	5.1	4.2
46.0 m	3.0	3.6	4.2	4.9	4.2
48.0 m		3.2	3.7	4.5	4.2
50.0 m		2.4	3.1	4.0	
55.0 m				2.0	
(°)	57~83	54~83	57~83	57~83	65~83
標準フック	25tフック (730 kg)				
巻掛本数	2本掛け				

L B性能 単位(t)

1.8m+37mラフィングジブ

31.8m ブーム					
作業半径	オフセット				
	10°	20°	30°	45°	60°
18.0 m	8.5				
20.0 m	8.5				
22.0 m	8.5				
24.0 m	8.5	8.5			
26.0 m	8.5	8.5			
28.0 m	8.5	8.5			
30.0 m	8.5	8.5	8.4		
32.0 m	8.5	8.5	8.2		
34.0 m	8.5	8.5	8.0		
36.0 m	8.5	8.3	7.8	7.2	
38.0 m	8.5	8.1	7.6	7.0	
40.0 m	8.5	8.0	7.4	6.8	
42.0 m	7.7	7.8	7.2	6.7	5.9
44.0 m	6.7	7.6	7.0	6.5	5.8
46.0 m	5.8	6.8	6.9	6.3	5.6
48.0 m	5.0	5.9	6.7	6.2	5.5
50.0 m	4.3	5.1	5.8	6.1	
55.0 m	2.7	3.3	3.9	4.5	
60.0 m			2.2		
(°)	36~83	40~83	41~83	45~83	66~83
標準フック	9.4tフック (430 kg)				
巻掛本数	1本掛け				

36.3m ブーム					
作業半径	オフセット				
	10°	20°	30°	45°	60°
20.0 m	7.4				
22.0 m	7.4				
24.0 m	7.4				
26.0 m	7.4	7.4			
28.0 m	7.4	7.4			
30.0 m	7.4	7.4	7.4		
32.0 m	7.4	7.4	7.4		
34.0 m	7.4	7.4	7.4		
36.0 m	7.4	7.4	7.4		
38.0 m	7.4	7.4	7.4	6.7	
40.0 m	7.4	7.4	7.4	6.4	
42.0 m	7.0	7.4	7.4	6.2	5.5
44.0 m	6.3	6.8	7.2	6.0	5.3
46.0 m	5.4	6.3	6.8	5.8	5.3
48.0 m	4.6	5.6	6.3	5.6	5.3
50.0 m	3.9	4.8	5.6	5.5	5.3
55.0 m	2.3	3.0	3.7	4.5	
60.0 m			2.0		
(°)	42~83	45~83	47~83	52~83	61~83
標準フック	9.4tフック (430 kg)				
巻掛本数	1本掛け				

40.9m ブーム					
作業半径	オフセット				
	10°	20°	30°	45°	60°
20.0 m	6.3				
22.0 m	6.3				
24.0 m	6.3				
26.0 m	6.3	6.3			
28.0 m	6.3	6.3			
30.0 m	6.3	6.3			
32.0 m	6.2	6.2	6.3		
34.0 m	6.1	6.1	6.3		
36.0 m	6.0	6.1	6.2		
38.0 m	5.9	6.0	6.1	6.1	
40.0 m	5.8	5.9	6.0	6.1	
42.0 m	5.7	5.8	5.9	6.0	
44.0 m	5.6	5.7	5.8	6.0	5.2
46.0 m	5.1	5.6	5.7	5.9	5.2
48.0 m	4.3	5.3	5.6	5.8	5.2
50.0 m	3.6	4.5	5.4	5.7	5.2
55.0 m	2.0	2.8	3.5	4.4	
60.0 m				2.5	
(°)	46~83	50~83	53~83	54~83	64~83
標準フック	9.4tフック (430 kg)				
巻掛本数	1本掛け				

45.4m ブーム					
作業半径	オフセット				
	10°	20°	30°	45°	60°
22.0 m	5.0				
24.0 m	5.0				
26.0 m	5.0				
28.0 m	5.0	5.0			
30.0 m	5.0	5.0			
32.0 m	5.0	5.0			
34.0 m	5.0	5.0	5.0		
36.0 m	5.0	5.0	5.0		
38.0 m	5.0	5.0	5.0		
40.0 m	5.0	5.0	5.0	5.0	
42.0 m	5.0	5.0	5.0	5.0	
44.0 m	4.9	5.0	5.0	5.0	
46.0 m	4.6	4.8	5.0	5.0	5.0
48.0 m	3.9	4.6	4.8	5.0	5.0
50.0 m	3.2	4.2	4.5	4.7	5.0
55.0 m		2.5	3.3	3.9	4.3
60.0 m				2.4	
(°)	54~83	53~83	56~83	58~83	61~83
標準フック	9.4tフック (430 kg)				
巻掛本数	1本掛け				

L B 性能 単位 (t)

1.8m + 3.7mラフィングジブ

50.0m ブーム					
作業半径	オフセット				
	10°	20°	30°	45°	60°
24.0 m	3.8				
26.0 m	3.8				
28.0 m	3.8				
30.0 m	3.8	3.8			
32.0 m	3.8	3.8			
34.0 m	3.8	3.8	3.8		
36.0 m	3.8	3.8	3.8		
38.0 m	3.8	3.8	3.8		
40.0 m	3.8	3.8	3.8		
42.0 m	3.8	3.8	3.8	3.8	
44.0 m	3.7	3.8	3.8	3.8	
46.0 m	3.6	3.7	3.7	3.8	3.3
48.0 m	3.2	3.6	3.6	3.7	3.3
50.0 m	2.8	3.2	3.5	3.6	3.3
55.0 m		2.3	2.8	3.3	3.3
60.0 m				2.5	
(°)	56~83	56~83	58~83	61~83	64~83
標準フック	9.4tフック (430 kg)				
巻掛本数	1本掛け				

L B性能 単位(t)

1.8m+4.5mラフィングジブ

31.8m ブーム					
作業半径	オフセット				
	10°	20°	30°	45°	60°
20.0 m	5.8				
22.0 m	5.8				
24.0 m	5.8				
26.0 m	5.7				
28.0 m	5.6	5.2			
30.0 m	5.5	5.2			
32.0 m	5.3	5.0			
34.0 m	5.2	4.8	4.3		
36.0 m	5.0	4.6	4.2		
38.0 m	4.9	4.5	4.1		
40.0 m	4.7	4.3	3.9		
42.0 m	4.6	4.1	3.8	3.5	
44.0 m	4.4	4.0	3.7	3.3	
46.0 m	4.2	3.9	3.6	3.3	
48.0 m	4.1	3.7	3.5	3.3	3.1
50.0 m	4.0	3.6	3.4	3.2	3.1
55.0 m	3.3	3.4	3.2	3.2	3.1
60.0 m		2.7	3.2	3.1	
(°)	46~83	49~83	54~83	59~83	63~83
標準フック	9.4tフック (430 kg)				
巻掛本数	1本掛け				

36.3m ブーム					
作業半径	オフセット				
	10°	20°	30°	45°	60°
22.0 m	5.0				
24.0 m	5.0				
26.0 m	5.0				
28.0 m	5.0				
30.0 m	5.0	5.0			
32.0 m	5.0	5.0			
34.0 m	5.0	5.0			
36.0 m	4.9	4.9	4.1		
38.0 m	4.8	4.8	4.1		
40.0 m	4.7	4.7	4.1		
42.0 m	4.6	4.6	4.1		
44.0 m	4.5	4.5	4.1	3.3	
46.0 m	4.4	4.4	4.1	3.3	
48.0 m	4.3	4.3	4.0	3.3	
50.0 m	4.2	4.2	3.9	3.2	3.0
55.0 m	2.9	3.8	3.4	2.9	3.0
60.0 m		2.4	3.0	2.7	
65.0 m				2.4	
(°)	49~83	49~83	52~83	55~83	67~83
標準フック	9.4tフック (430 kg)				
巻掛本数	1本掛け				

40.9m ブーム					
作業半径	オフセット				
	10°	20°	30°	45°	60°
24.0 m	4.2				
26.0 m	4.2				
28.0 m	4.2				
30.0 m	4.2	4.2			
32.0 m	4.2	4.2			
34.0 m	4.2	4.2			
36.0 m	4.2	4.2	4.0		
38.0 m	4.2	4.2	4.0		
40.0 m	4.2	4.2	3.9		
42.0 m	4.2	4.1	3.8		
44.0 m	4.2	4.0	3.7		
46.0 m	4.1	3.9	3.7	3.3	
48.0 m	4.0	3.8	3.6	3.2	
50.0 m	3.8	3.7	3.5	3.2	3.0
55.0 m	2.5	3.5	3.4	3.1	3.0
60.0 m		2.1	2.9	3.1	3.0
65.0 m				2.3	
(°)	52~83	52~83	56~83	58~83	62~83
標準フック	9.4tフック (430 kg)				
巻掛本数	1本掛け				

45.4m ブーム					
作業半径	オフセット				
	10°	20°	30°	45°	60°
24.0 m	3.5				
26.0 m	3.5				
28.0 m	3.5				
30.0 m	3.5				
32.0 m	3.5	3.5			
34.0 m	3.5	3.5			
36.0 m	3.5	3.5			
38.0 m	3.5	3.5	3.5		
40.0 m	3.5	3.5	3.5		
42.0 m	3.5	3.5	3.5		
44.0 m	3.5	3.5	3.5		
46.0 m	3.5	3.5	3.5	3.0	
48.0 m	3.4	3.5	3.5	3.0	
50.0 m	3.2	3.5	3.4	3.0	
55.0 m	2.2	3.2	3.1	3.0	2.7
60.0 m			2.6	2.8	2.5
65.0 m				2.2	
(°)	55~83	59~83	58~83	61~83	65~83
標準フック	9.4tフック (430 kg)				
巻掛本数	1本掛け				

L B 性能 単位 (t)

1.8m + 4.5mラフィングジブ

50.0m ブーム					
作業半径	オフセット				
	10°	20°	30°	45°	60°
26.0 m	2.8				
28.0 m	2.8				
30.0 m	2.8				
32.0 m	2.8				
34.0 m	2.8	2.8			
36.0 m	2.8	2.8			
38.0 m	2.8	2.8			
40.0 m	2.8	2.8	2.8		
42.0 m	2.8	2.8	2.8		
44.0 m	2.8	2.8	2.8		
46.0 m	2.7	2.8	2.8		
48.0 m	2.6	2.8	2.8	2.8	
50.0 m	2.5	2.8	2.8	2.8	
55.0 m		2.4	2.6	2.8	2.3
60.0 m			2.3	2.5	2.3
65.0 m					2.3
(°)	60~83	61~83	61~83	65~83	66~83
標準フック	9.4tフック (430 kg)				
巻掛本数	1本掛け				

LC性能 単位(t)

1.8m+1.1mラフィングジブ

18.1m ブーム					
作業半径	オフセット				
	10°	20°	30°	45°	60°
6.0 m	75.0				
7.0 m	75.0				
8.0 m	71.6	66.0			
9.0 m	66.3	63.0	52.6		
10.0 m	60.3	59.8	51.0		
11.0 m	54.1	55.4	49.5	41.6	
12.0 m	48.7	49.9	47.5	40.4	
14.0 m	40.2	41.1	42.0	38.1	29.0
16.0 m	33.8	34.6	35.3	36.2	28.2
18.0 m	27.9	28.7	29.5	30.3	
20.0 m	23.0	23.7	24.2	24.8	
22.0 m	19.2	19.7	20.1	20.4	
24.0 m	16.2	16.6	16.8		
26.0 m	13.8	13.9			
(°)	26~83	28~83	33~83	43~83	66~83
標準フック	110tフック (2,100 kg)				
巻掛本数	8本掛け				

22.6m ブーム					
作業半径	オフセット				
	10°	20°	30°	45°	60°
7.0 m	61.0				
8.0 m	61.0				
9.0 m	61.0	61.0			
10.0 m	57.8	58.6			
11.0 m	52.6	54.0	51.2		
12.0 m	47.5	48.9	49.4		
14.0 m	39.0	40.1	41.2	40.0	31.1
16.0 m	32.6	33.5	34.4	35.5	30.3
18.0 m	26.4	27.4	28.3	29.4	29.7
20.0 m	21.5	22.4	23.1	23.9	
22.0 m	17.8	18.4	19.0	19.6	
24.0 m	14.8	15.3	15.7	16.2	
26.0 m	12.3	12.7	13.1		
28.0 m	10.3	10.6	10.8		
30.0 m	8.6	8.8			
(°)	26~83	28~83	32~83	48~83	65~83
標準フック	65tフック (940 kg)				
巻掛本数	7本掛け				

31.8m ブーム					
作業半径	オフセット				
	10°	20°	30°	45°	60°
9.0 m	38.9				
10.0 m	38.9				
11.0 m	38.9	35.0			
12.0 m	37.3	34.6			
14.0 m	33.8	32.5	29.5		
16.0 m	29.4	30.5	29.5	27.4	23.2
18.0 m	25.7	26.6	27.6	27.0	23.0
20.0 m	21.6	22.5	23.3	24.4	22.9
22.0 m	17.8	18.6	19.3	20.1	20.6
24.0 m	14.8	15.5	16.1	16.7	
26.0 m	12.4	12.9	13.4	13.9	
28.0 m	10.3	10.8	11.2	11.6	
30.0 m	8.6	9.0	9.3	9.6	
32.0 m	7.2	7.5	7.7		
34.0 m	5.9	6.2	6.3		
36.0 m	4.8	5.0	5.1		
38.0 m	3.8	3.9			
40.0 m	2.9				
(°)	19~83	24~83	32~83	48~83	65~83
標準フック	65tフック (940 kg)				
巻掛本数	5本掛け				

LC性能 単位(t)

1.8m+20mラフィングジブ

18.1m ブーム					
作業半径	オフセット				
	10°	20°	30°	45°	60°
9.0 m	47.0				
10.0 m	47.0				
11.0 m	46.6				
12.0 m	45.0	40.0			
14.0 m	42.2	37.4			
16.0 m	35.9	34.2	30.0		
18.0 m	30.8	31.3	27.9		
20.0 m	25.8	27.0	26.2	21.8	
22.0 m	21.8	22.9	23.9	20.8	16.2
24.0 m	18.7	19.6	20.5	19.9	15.8
26.0 m	16.1	16.9	17.6	18.5	15.5
28.0 m	14.0	14.6	15.2	15.9	
30.0 m	12.2	12.7	13.2	13.7	
32.0 m	10.6	11.0	11.4		
34.0 m	9.3	9.6	9.8		
36.0 m	8.1				
(°)	18~83	25~83	25~83	47~83	62~83
標準フック	65tフック (940 kg)				
巻掛本数	6本掛け				

22.6m ブーム					
作業半径	オフセット				
	10°	20°	30°	45°	60°
10.0 m	43.0				
11.0 m	43.0				
12.0 m	43.0				
14.0 m	40.8	39.1			
16.0 m	34.8	35.9	29.7		
18.0 m	29.4	31.2	28.5		
20.0 m	24.4	25.9	27.3	22.6	
22.0 m	20.5	21.8	23.0	21.9	17.2
24.0 m	17.3	18.5	19.5	21.0	16.7
26.0 m	14.8	15.8	16.7	17.9	16.2
28.0 m	12.7	13.5	14.3	15.3	15.9
30.0 m	10.9	11.6	12.2	13.0	
32.0 m	9.3	9.9	10.5	11.1	
34.0 m	8.0	8.5	8.9		
36.0 m	6.8	7.2	7.5		
38.0 m	5.8	6.1			
40.0 m	4.9				
(°)	20~83	27~83	36~83	51~83	63~83
標準フック	65tフック (940 kg)				
巻掛本数	5本掛け				

31.8m ブーム					
作業半径	オフセット				
	10°	20°	30°	45°	60°
12.0 m	26.5				
14.0 m	26.5				
16.0 m	26.5	25.7			
18.0 m	25.8	25.0	23.1		
20.0 m	23.4	24.3	22.4		
22.0 m	20.0	21.4	21.8	18.6	
24.0 m	16.9	18.1	19.3	18.2	
26.0 m	14.3	15.4	16.5	17.8	15.2
28.0 m	12.2	13.2	14.1	15.3	15.0
30.0 m	10.4	11.3	12.1	13.1	13.7
32.0 m	8.9	9.7	10.4	11.2	11.7
34.0 m	7.6	8.2	8.9	9.6	
36.0 m	6.4	7.0	7.5	8.1	
38.0 m	5.4	5.9	6.4	6.8	
40.0 m	4.5	4.9	5.3		
42.0 m	3.7	4.1	4.3		
44.0 m	3.0	3.3	3.5		
46.0 m	2.2	2.5			
(°)	29~83	31~83	36~83	51~83	63~83
標準フック	65tフック (940 kg)				
巻掛本数	4本掛け				

36.3m ブーム					
作業半径	オフセット				
	10°	20°	30°	45°	60°
14.0 m	18.0				
16.0 m	18.0				
18.0 m	18.0	18.0			
20.0 m	18.0	17.3	18.0		
22.0 m	18.0	16.6	17.2		
24.0 m	16.8	15.9	16.5	14.7	
26.0 m	14.4	15.2	15.7	14.4	12.2
28.0 m	12.3	13.3	14.2	14.3	12.1
30.0 m	10.5	11.4	12.2	13.3	12.0
32.0 m	8.9	9.7	10.5	11.4	11.9
34.0 m	7.6	8.3	9.0	9.8	10.2
36.0 m	6.4	7.1	7.7	8.3	
38.0 m	5.4	6.0	6.5	7.0	
40.0 m	4.5	5.0	5.4	5.9	
42.0 m	3.7	4.1	4.5	4.8	
44.0 m	2.9	3.3	3.6		
46.0 m	2.2	2.6	2.8		
48.0 m		1.8	2.0		
(°)	36~83	36~83	37~83	49~83	64~83
標準フック	65tフック (940 kg)				
巻掛本数	3本掛け				

L C 性能 単位 (t)

1.8m+20mラフィングジブ

40.9m ブーム					
作業半径	オフセット				
	10°	20°	30°	45°	60°
16.0 m	14.5				
18.0 m	14.5	14.1			
20.0 m	14.5	14.1			
22.0 m	14.5	14.1	14.1		
24.0 m	14.5	13.9	13.8	13.1	
26.0 m	13.5	13.7	13.6	13.1	
28.0 m	12.0	13.0	13.4	13.1	12.0
30.0 m	10.3	11.2	12.1	13.1	12.0
32.0 m	8.7	9.6	10.4	11.4	12.0
34.0 m	7.4	8.2	8.9	9.7	10.3
36.0 m	6.2	6.9	7.6	8.3	8.7
38.0 m	5.2	5.8	6.4	7.0	
40.0 m	4.3	4.9	5.4	5.9	
42.0 m	3.5	4.0	4.4	4.9	
44.0 m	2.8	3.2	3.6	3.9	
46.0 m	2.0	2.5	2.8		
48.0 m			2.0		
(°)	42~83	45~83	44~83	51~83	64~83
標準フック	65tフック (940 kg)				
巻掛本数	3本掛け				

45.4m ブーム					
作業半径	オフセット				
	10°	20°	30°	45°	60°
16.0 m	11.0				
18.0 m	11.0				
20.0 m	11.0	11.0			
22.0 m	11.0	11.0	11.0		
24.0 m	11.0	11.0	11.0		
26.0 m	11.0	11.0	11.0	11.0	
28.0 m	10.4	10.4	10.5	10.5	
30.0 m	9.8	9.8	10.0	10.0	9.3
32.0 m	8.5	9.2	9.5	9.5	9.3
34.0 m	7.2	8.0	8.8	9.0	9.3
36.0 m	6.0	6.8	7.4	8.3	8.7
38.0 m	5.0	5.7	6.3	7.0	7.4
40.0 m	4.1	4.7	5.3	5.9	
42.0 m	3.3	3.8	4.3	4.9	
44.0 m	2.5	3.1	3.5	3.9	
46.0 m	1.7	2.3	2.7	3.1	
48.0 m			1.9	2.3	
(°)	47~83	49~83	49~83	51~83	64~83
標準フック	65tフック (940 kg)				
巻掛本数	3本掛け				

50.0m ブーム					
作業半径	オフセット				
	10°	20°	30°	45°	60°
18.0 m	9.1				
20.0 m	9.1				
22.0 m	9.1	9.1			
24.0 m	9.1	9.1	8.6		
26.0 m	9.1	9.1	8.6		
28.0 m	9.1	9.0	8.6	7.8	
30.0 m	8.2	8.8	8.6	7.8	6.8
32.0 m	7.4	8.0	8.1	7.8	6.8
34.0 m	6.7	7.3	7.7	7.8	6.8
36.0 m	5.9	6.5	7.0	7.4	6.8
38.0 m	4.8	5.6	6.2	7.0	6.8
40.0 m	3.9	4.6	5.2	5.8	6.2
42.0 m	3.1	3.7	4.2	4.8	
44.0 m	2.3	2.9	3.4	3.9	
46.0 m		2.2	2.7	3.1	
48.0 m				2.3	
(°)	53~83	53~83	54~83	55~83	64~83
標準フック	65tフック (940 kg)				
巻掛本数	3本掛け				

LC性能 単位(t)

1.8m+2.9mラフィングジブ

18.1m ブーム					
作業半径	オフセット				
	10°	20°	30°	45°	60°
12.0 m	27.0				
14.0 m	27.0				
16.0 m	25.9	23.0			
18.0 m	25.2	23.0			
20.0 m	23.9	22.2			
22.0 m	22.7	21.3	19.5		
24.0 m	20.2	20.4	18.5		
26.0 m	17.6	18.7	17.5	14.0	
28.0 m	15.4	16.4	16.5	14.0	
30.0 m	13.6	14.4	15.3	13.3	10.7
32.0 m	12.0	12.7	13.5	12.8	10.3
34.0 m	10.6	11.3	11.9	12.3	10.1
36.0 m	9.4	10.0	10.5	11.3	
38.0 m	8.3	8.8	9.3	9.9	
40.0 m	7.4	7.8	8.2		
42.0 m	6.5	6.9	7.1		
44.0 m	5.8	6.0			
(°)	23~83	27~83	33~83	51~83	66~83
標準フック	65tフック (940 kg)				
巻掛本数	4本掛け				

22.6m ブーム					
作業半径	オフセット				
	10°	20°	30°	45°	60°
14.0 m	25.0				
16.0 m	25.0				
18.0 m	24.8	22.8			
20.0 m	24.0	22.0			
22.0 m	22.1	21.2	20.0		
24.0 m	18.9	20.4	19.1		
26.0 m	16.3	17.7	18.2		
28.0 m	14.1	15.4	16.6	15.0	
30.0 m	12.3	13.4	14.4	14.4	
32.0 m	10.7	11.7	12.6	13.8	10.9
34.0 m	9.3	10.2	11.0	12.2	10.7
36.0 m	8.1	8.9	9.7	10.6	10.5
38.0 m	7.1	7.8	8.4	9.3	
40.0 m	6.1	6.7	7.3	8.0	
42.0 m	5.3	5.8	6.3	6.8	
44.0 m	4.6	5.0	5.4		
46.0 m	3.9	4.2	4.5		
48.0 m	3.3	3.5			
(°)	24~83	28~83	33~83	48~83	66~83
標準フック	65tフック (940 kg)				
巻掛本数	4本掛け				

31.8m ブーム					
作業半径	オフセット				
	10°	20°	30°	45°	60°
16.0 m	16.8				
18.0 m	16.8				
20.0 m	16.8	16.8			
22.0 m	16.8	16.8			
24.0 m	16.8	16.8	16.8		
26.0 m	15.9	16.8	16.5		
28.0 m	13.7	15.1	16.0		
30.0 m	11.8	13.1	14.3	13.3	
32.0 m	10.3	11.4	12.5	13.1	
34.0 m	8.9	9.9	10.9	12.2	10.7
36.0 m	7.7	8.6	9.5	10.7	10.6
38.0 m	6.6	7.5	8.3	9.3	10.0
40.0 m	5.7	6.4	7.2	8.1	8.7
42.0 m	4.8	5.5	6.2	6.9	
44.0 m	4.1	4.7	5.3	5.9	
46.0 m	3.4	3.9	4.4	5.0	
48.0 m	2.8	3.3	3.7	4.1	
50.0 m	2.2	2.6	3.0		
(°)	38~83	42~83	45~83	49~83	65~83
標準フック	25tフック (730 kg)				
巻掛本数	2本掛け				

36.3m ブーム					
作業半径	オフセット				
	10°	20°	30°	45°	60°
16.0 m	11.0				
18.0 m	11.0				
20.0 m	11.0				
22.0 m	11.0	11.0			
24.0 m	11.0	11.0			
26.0 m	11.0	11.0	11.0		
28.0 m	11.0	11.0	11.0		
30.0 m	11.0	11.0	11.0		
32.0 m	10.0	10.5	10.6	11.0	
34.0 m	8.6	9.7	10.3	10.5	8.5
36.0 m	7.4	8.4	9.3	10.1	8.4
38.0 m	6.3	7.2	8.1	9.2	8.3
40.0 m	5.4	6.2	7.0	8.0	8.2
42.0 m	4.6	5.3	6.0	6.9	7.4
44.0 m	3.8	4.5	5.1	5.9	
46.0 m	3.1	3.7	4.3	5.0	
48.0 m	2.5	3.1	3.5	4.1	
50.0 m	1.8	2.4	2.9	3.3	
(°)	44~83	47~83	50~83	53~83	65~83
標準フック	25tフック (730 kg)				
巻掛本数	2本掛け				

LC性能 単位(t)

1.8m+2.9mラフィングジブ

40.9m ブーム					
作業半径	オフセット				
	10°	20°	30°	45°	60°
18.0 m	9.0				
20.0 m	9.0				
22.0 m	9.0	8.4			
24.0 m	9.0	8.4			
26.0 m	9.0	8.4	8.4		
28.0 m	9.0	8.4	8.4		
30.0 m	8.8	8.4	8.4		
32.0 m	8.5	8.4	8.4	7.8	
34.0 m	8.1	8.1	8.4	7.8	
36.0 m	7.1	7.9	8.1	7.8	7.0
38.0 m	6.1	7.0	7.9	7.8	7.0
40.0 m	5.1	6.0	6.8	7.8	7.0
42.0 m	4.3	5.1	5.9	6.8	7.0
44.0 m	3.6	4.3	5.0	5.8	6.3
46.0 m	2.9	3.5	4.2	4.9	
48.0 m	2.2	2.9	3.4	4.1	
50.0 m		2.2	2.7	3.3	
(°)	49~83	51~83	54~83	57~83	65~83
標準フック	25tフック (730 kg)				
巻掛本数	2本掛け				

45.4m ブーム					
作業半径	オフセット				
	10°	20°	30°	45°	60°
20.0 m	8.0				
22.0 m	8.0				
24.0 m	8.0	8.0			
26.0 m	8.0	8.0			
28.0 m	8.0	8.0	8.0		
30.0 m	8.0	8.0	8.0		
32.0 m	8.0	8.0	8.0		
34.0 m	7.5	8.0	8.0	7.0	
36.0 m	6.8	7.4	7.5	7.0	
38.0 m	5.8	6.8	7.1	7.0	6.0
40.0 m	4.9	5.8	6.6	7.0	6.0
42.0 m	4.0	4.9	5.7	6.5	6.0
44.0 m	3.3	4.1	4.8	5.7	6.0
46.0 m	2.6	3.3	4.0	4.8	5.3
48.0 m		2.7	3.3	4.0	
50.0 m			2.6	3.2	
(°)	54~83	56~83	57~83	60~83	65~83
標準フック	25tフック (730 kg)				
巻掛本数	2本掛け				

50.0m ブーム					
作業半径	オフセット				
	10°	20°	30°	45°	60°
20.0 m	6.6				
22.0 m	6.6				
24.0 m	6.6				
26.0 m	6.6	6.4			
28.0 m	6.5	6.3			
30.0 m	6.3	6.1	6.1		
32.0 m	6.0	6.0	6.0		
34.0 m	5.8	5.9	5.9	5.4	
36.0 m	5.6	5.8	5.8	5.4	
38.0 m	5.1	5.6	5.7	5.4	4.2
40.0 m	4.6	5.1	5.6	5.3	4.2
42.0 m	3.8	4.6	5.1	5.2	4.2
44.0 m	3.1	3.9	4.6	5.1	4.2
46.0 m		3.2	3.9	4.7	4.2
48.0 m			3.1	3.9	4.2
50.0 m				3.2	
(°)	59~83	60~83	61~83	63~83	65~83
標準フック	25tフック (730 kg)				
巻掛本数	2本掛け				

L C 性能 単位 (t)

1.8m + 3.7m ラフィングジブ

31.8m ブーム					
作業半径	オフセット				
	10°	20°	30°	45°	60°
18.0 m	8.5				
20.0 m	8.5				
22.0 m	8.5				
24.0 m	8.5	8.5			
26.0 m	8.5	8.5			
28.0 m	8.5	8.5			
30.0 m	8.5	8.5	8.4		
32.0 m	8.5	8.5	8.2		
34.0 m	8.5	8.5	8.0		
36.0 m	8.5	8.3	7.8	7.2	
38.0 m	7.9	8.1	7.6	7.0	
40.0 m	7.0	8.0	7.4	6.8	
42.0 m	6.1	7.0	7.2	6.7	5.9
44.0 m	5.3	6.2	7.0	6.5	5.8
46.0 m	4.6	5.4	6.1	6.3	5.6
48.0 m	4.0	4.7	5.4	6.2	5.5
50.0 m	3.4	4.0	4.6	5.4	
55.0 m	2.1	2.6	3.1	3.6	
(°)	42~83	46~83	50~83	54~83	66~83
標準フック	9.4tフック (430 kg)				
巻掛本数	1本掛け				

36.3m ブーム					
作業半径	オフセット				
	10°	20°	30°	45°	60°
20.0 m	7.4				
22.0 m	7.4				
24.0 m	7.4				
26.0 m	7.4	7.4			
28.0 m	7.4	7.4			
30.0 m	7.4	7.4	7.4		
32.0 m	7.4	7.4	7.4		
34.0 m	7.4	7.4	7.4		
36.0 m	7.4	7.4	7.4		
38.0 m	7.4	7.4	7.4	6.7	
40.0 m	6.6	7.4	7.4	6.4	
42.0 m	5.8	6.8	7.4	6.2	5.5
44.0 m	5.0	5.9	6.8	6.0	5.3
46.0 m	4.3	5.1	5.9	5.8	5.3
48.0 m	3.7	4.4	5.2	5.6	5.3
50.0 m	3.1	3.8	4.5	5.3	5.3
55.0 m		2.4	2.9	3.5	
(°)	48~83	50~83	54~83	58~83	61~83
標準フック	9.4tフック (430 kg)				
巻掛本数	1本掛け				

40.9m ブーム					
作業半径	オフセット				
	10°	20°	30°	45°	60°
20.0 m	6.3				
22.0 m	6.3				
24.0 m	6.3				
26.0 m	6.3	6.3			
28.0 m	6.3	6.3			
30.0 m	6.3	6.3			
32.0 m	6.2	6.2	6.3		
34.0 m	6.1	6.1	6.3		
36.0 m	6.0	6.1	6.2		
38.0 m	5.9	6.0	6.1	6.1	
40.0 m	5.8	5.9	6.0	6.1	
42.0 m	5.5	5.8	5.9	6.0	
44.0 m	4.7	5.7	5.8	6.0	5.2
46.0 m	4.0	4.9	5.7	5.9	5.2
48.0 m	3.4	4.2	5.0	5.8	5.2
50.0 m	2.8	3.6	4.3	5.2	5.2
55.0 m		2.2	2.8	3.5	
(°)	51~83	54~83	57~83	61~83	64~83
標準フック	9.4tフック (430 kg)				
巻掛本数	1本掛け				

45.4m ブーム					
作業半径	オフセット				
	10°	20°	30°	45°	60°
22.0 m	5.0				
24.0 m	5.0				
26.0 m	5.0				
28.0 m	5.0	5.0			
30.0 m	5.0	5.0			
32.0 m	5.0	5.0			
34.0 m	5.0	5.0	5.0		
36.0 m	5.0	5.0	5.0		
38.0 m	5.0	5.0	5.0		
40.0 m	5.0	5.0	5.0	5.0	
42.0 m	5.0	5.0	5.0	5.0	
44.0 m	4.4	5.0	5.0	5.0	
46.0 m	3.7	4.7	5.0	5.0	5.0
48.0 m	3.1	4.0	4.8	5.0	5.0
50.0 m	2.5	3.4	4.1	4.7	5.0
55.0 m			2.6	3.4	3.9
(°)	54~83	57~83	60~83	64~83	66~83
標準フック	9.4tフック (430 kg)				
巻掛本数	1本掛け				

LC性能 単位(t)

1.8m+3.7mラフィングジブ

50.0m ブーム					
作業半径	オフセット				
	10°	20°	30°	45°	60°
24.0 m	3.8				
26.0 m	3.8				
28.0 m	3.8				
30.0 m	3.8	3.8			
32.0 m	3.8	3.8			
34.0 m	3.8	3.8	3.8		
36.0 m	3.8	3.8	3.8		
38.0 m	3.8	3.8	3.8		
40.0 m	3.8	3.8	3.8		
42.0 m	3.8	3.8	3.8	3.8	
44.0 m	3.7	3.8	3.8	3.8	
46.0 m	3.5	3.7	3.7	3.8	3.3
48.0 m	2.9	3.6	3.6	3.7	3.3
50.0 m	2.3	3.2	3.5	3.6	3.3
55.0 m			2.5	3.3	3.3
(°)	56~83	60~83	62~83	66~83	68~83
標準フック	9.4tフック (430 kg)				
巻掛本数	1本掛け				

LC性能 単位(t)

1.8m+4.5mラフィングジブ

31.8m ブーム					
作業半径	オフセット				
	10°	20°	30°	45°	60°
20.0 m	5.8				
22.0 m	5.8				
24.0 m	5.8				
26.0 m	5.7				
28.0 m	5.6	5.2			
30.0 m	5.5	5.2			
32.0 m	5.3	5.0			
34.0 m	5.2	4.8	4.3		
36.0 m	5.0	4.6	4.2		
38.0 m	4.9	4.5	4.1		
40.0 m	4.7	4.3	3.9		
42.0 m	4.6	4.1	3.8	3.5	
44.0 m	4.4	4.0	3.7	3.3	
46.0 m	4.2	3.9	3.6	3.3	
48.0 m	4.1	3.7	3.5	3.3	3.1
50.0 m	3.9	3.6	3.4	3.2	3.1
55.0 m	2.6	3.3	3.2	3.2	3.1
60.0 m		2.1	2.6	3.1	
(°)	46~83	49~83	54~83	59~83	63~83
標準フック	9.4tフック (430 kg)				
巻掛本数	1本掛け				

36.3m ブーム					
作業半径	オフセット				
	10°	20°	30°	45°	60°
22.0 m	5.0				
24.0 m	5.0				
26.0 m	5.0				
28.0 m	5.0				
30.0 m	5.0	5.0			
32.0 m	5.0	5.0			
34.0 m	5.0	5.0			
36.0 m	4.9	4.9	4.1		
38.0 m	4.8	4.8	4.1		
40.0 m	4.7	4.7	4.1		
42.0 m	4.6	4.6	4.1		
44.0 m	4.5	4.5	4.1	3.3	
46.0 m	4.4	4.4	4.1	3.3	
48.0 m	4.2	4.3	4.0	3.3	
50.0 m	3.6	4.2	3.9	3.2	3.0
55.0 m	2.3	3.0	3.4	2.9	3.0
60.0 m			2.4	2.7	
(°)	49~83	54~83	57~83	62~83	67~83
標準フック	9.4tフック (430 kg)				
巻掛本数	1本掛け				

40.9m ブーム					
作業半径	オフセット				
	10°	20°	30°	45°	60°
22.0 m	4.2				
24.0 m	4.2				
26.0 m	4.2				
28.0 m	4.2				
30.0 m	4.2	4.2			
32.0 m	4.2	4.2			
34.0 m	4.2	4.2			
36.0 m	4.2	4.2	4.0		
38.0 m	4.2	4.2	4.0		
40.0 m	4.2	4.2	3.9		
42.0 m	4.2	4.1	3.8		
44.0 m	4.2	4.0	3.7		
46.0 m	4.1	3.9	3.7	3.3	
48.0 m	3.9	3.8	3.6	3.2	
50.0 m	3.3	3.7	3.5	3.2	3.0
55.0 m	2.0	2.8	3.4	3.1	3.0
60.0 m			2.3	3.1	3.0
(°)	52~83	57~83	59~83	64~83	67~83
標準フック	9.4tフック (430 kg)				
巻掛本数	1本掛け				

45.4m ブーム					
作業半径	オフセット				
	10°	20°	30°	45°	60°
24.0 m	3.5				
26.0 m	3.5				
28.0 m	3.5				
30.0 m	3.5				
32.0 m	3.5	3.5			
34.0 m	3.5	3.5			
36.0 m	3.5	3.5			
38.0 m	3.5	3.5	3.5		
40.0 m	3.5	3.5	3.5		
42.0 m	3.5	3.5	3.5		
44.0 m	3.5	3.5	3.5		
46.0 m	3.5	3.5	3.5	3.0	
48.0 m	3.4	3.5	3.5	3.0	
50.0 m	3.0	3.5	3.4	3.0	
55.0 m		2.6	3.1	3.0	2.7
60.0 m			2.1	2.8	2.5
(°)	58~83	59~83	62~83	66~83	69~83
標準フック	9.4tフック (430 kg)				
巻掛本数	1本掛け				

LC性能 単位(t)

1.8m+4.5mラフィングジブ

50.0m ブーム					
作業半径	オフセット				
	10°	20°	30°	45°	60°
26.0 m	2.8				
28.0 m	2.8				
30.0 m	2.8				
32.0 m	2.8				
34.0 m	2.8	2.8			
36.0 m	2.8	2.8			
38.0 m	2.8	2.8			
40.0 m	2.8	2.8	2.8		
42.0 m	2.8	2.8	2.8		
44.0 m	2.8	2.8	2.8		
46.0 m	2.7	2.8	2.8		
48.0 m	2.6	2.8	2.8	2.8	
50.0 m	2.5	2.8	2.8	2.8	
55.0 m			2.6	2.8	2.3
60.0 m				2.5	2.3
65.0 m					2.1
(°)	60~83	65~83	65~83	65~83	66~83
標準フック	9.4tフック (430 kg)				
巻掛本数	1本掛け				

LD性能 単位(t)

1.8m+11mラフィングジブ

18.1m ブーム					
作業半径	オフセット				
	10°	20°	30°	45°	60°
6.0 m	75.0				
7.0 m	75.0				
8.0 m	71.6	66.0			
9.0 m	65.2	63.0	52.6		
10.0 m	57.6	59.1	51.0		
11.0 m	51.4	52.7	49.5	41.6	
12.0 m	45.8	47.3	47.5	40.4	
14.0 m	35.7	36.9	38.0	38.1	29.0
16.0 m	28.7	29.6	30.5	31.5	28.2
18.0 m	23.5	24.3	24.9	25.7	
20.0 m	19.2	19.8	20.4	20.9	
22.0 m	15.8	16.3	16.7	17.0	
24.0 m	13.2	13.5	13.7		
26.0 m	11.0	11.2			
(°)	26~83	28~83	33~83	43~83	66~83
標準フック	110tフック (2,100 kg)				
巻掛本数	8本掛け				

22.6m ブーム					
作業半径	オフセット				
	10°	20°	30°	45°	60°
7.0 m	61.0				
8.0 m	61.0				
9.0 m	61.0	61.0			
10.0 m	56.4	58.1			
11.0 m	50.1	51.7	51.2		
12.0 m	44.3	46.1	47.7		
14.0 m	34.3	35.6	36.9	38.6	31.1
16.0 m	27.3	28.4	29.4	30.7	30.3
18.0 m	22.0	23.0	23.9	24.9	25.5
20.0 m	17.7	18.5	19.2	20.1	
22.0 m	14.4	15.0	15.6	16.2	
24.0 m	11.7	12.2	12.7	13.1	
26.0 m	9.6	10.0	10.3		
28.0 m	7.8	8.0	8.2		
30.0 m	6.2	6.4			
(°)	26~83	28~83	32~83	48~83	65~83
標準フック	65tフック (940 kg)				
巻掛本数	7本掛け				

31.8m ブーム					
作業半径	オフセット				
	10°	20°	30°	45°	60°
9.0 m	38.9				
10.0 m	38.9				
11.0 m	38.9	35.0			
12.0 m	37.3	34.6			
14.0 m	33.8	32.5	29.5		
16.0 m	27.3	28.5	29.5	27.4	23.2
18.0 m	22.0	23.2	24.1	25.2	23.0
20.0 m	17.7	18.7	19.5	20.5	21.1
22.0 m	14.4	15.2	15.9	16.7	17.2
24.0 m	11.8	12.4	13.0	13.7	
26.0 m	9.6	10.2	10.7	11.2	
28.0 m	7.8	8.3	8.7	9.1	
30.0 m	6.3	6.7	7.0	7.3	
32.0 m		5.3	5.6		
34.0 m			4.3		
36.0 m			3.1		
(°)	44~83	42~83	35~83	49~83	65~83
標準フック	65tフック (940 kg)				
巻掛本数	5本掛け				

LD性能 単位(t)

1.8m+20mラフィングジブ

18.1m ブーム					
作業半径	オフセット				
	10°	20°	30°	45°	60°
9.0 m	47.0				
10.0 m	47.0				
11.0 m	46.6				
12.0 m	45.0	40.0			
14.0 m	38.7	37.4			
16.0 m	31.4	33.0	30.0		
18.0 m	26.1	27.4	27.9		
20.0 m	21.9	23.1	24.2	21.8	
22.0 m	18.4	19.5	20.5	20.8	16.2
24.0 m	15.6	16.5	17.4	18.6	15.8
26.0 m	13.3	14.1	14.8	15.8	15.5
28.0 m	11.4	12.1	12.7	13.4	
30.0 m	9.8	10.4	10.8	11.3	
32.0 m	8.5	8.9	9.2		
34.0 m	7.3	7.6	7.8		
36.0 m	6.2				
(°)	18~83	26~83	26~83	47~83	62~83
標準フック	65tフック (940 kg)				
巻掛本数	6本掛け				

22.6m ブーム					
作業半径	オフセット				
	10°	20°	30°	45°	60°
10.0 m	43.0				
11.0 m	43.0				
12.0 m	43.0				
14.0 m	37.4	39.1			
16.0 m	30.1	32.0	29.7		
18.0 m	24.8	26.4	28.0		
20.0 m	20.5	22.1	23.4	22.6	
22.0 m	17.1	18.4	19.6	21.3	17.2
24.0 m	14.3	15.4	16.5	17.9	16.7
26.0 m	12.0	13.0	13.9	15.1	16.2
28.0 m	10.1	10.9	11.7	12.7	13.3
30.0 m	8.5	9.2	9.9	10.7	
32.0 m	7.2	7.8	8.3	8.9	
34.0 m	6.0	6.5	6.9		
36.0 m	4.9	5.3	5.6		
38.0 m	4.0	4.3			
40.0 m	3.2				
(°)	20~83	27~83	37~83	51~83	63~83
標準フック	65tフック (940 kg)				
巻掛本数	5本掛け				

31.8m ブーム					
作業半径	オフセット				
	10°	20°	30°	45°	60°
12.0 m	26.5				
14.0 m	26.5				
16.0 m	26.5	25.7			
18.0 m	24.3	25.0	23.1		
20.0 m	20.1	21.7	22.4		
22.0 m	16.6	18.0	19.4	18.6	
24.0 m	13.8	15.1	16.3	17.8	
26.0 m	11.6	12.7	13.7	15.1	15.2
28.0 m	9.7	10.6	11.6	12.7	13.5
30.0 m	8.1	8.9	9.7	10.7	11.4
32.0 m	6.7	7.5	8.2	9.0	9.5
34.0 m	5.5	6.2	6.8	7.5	
36.0 m	4.5	5.1	5.6	6.2	
38.0 m	3.6	4.1	4.6	5.0	
40.0 m	2.7	3.2	3.6		
42.0 m	1.9	2.3	2.7		
44.0 m			1.8		
(°)	37~83	40~83	38~83	51~83	63~83
標準フック	65tフック (940 kg)				
巻掛本数	4本掛け				

36.3m ブーム					
作業半径	オフセット				
	10°	20°	30°	45°	60°
14.0 m	18.0				
16.0 m	18.0				
18.0 m	18.0	18.0			
20.0 m	18.0	17.3	18.0		
22.0 m	16.6	16.6	17.2		
24.0 m	13.9	15.2	16.4	14.7	
26.0 m	11.6	12.8	13.8	14.4	12.2
28.0 m	9.7	10.7	11.7	12.9	12.1
30.0 m	8.1	9.0	9.9	10.9	11.6
32.0 m	6.7	7.6	8.3	9.2	9.8
34.0 m	5.6	6.3	6.9	7.7	8.2
36.0 m	4.5	5.2	5.7	6.4	
38.0 m	3.6	4.2	4.7	5.2	
40.0 m	2.7	3.3	3.7	4.2	
42.0 m	1.8	2.4	2.8	3.2	
44.0 m			1.9		
(°)	44~83	46~83	46~83	49~83	64~83
標準フック	65tフック (940 kg)				
巻掛本数	3本掛け				

L D性能 単位(t)

1.8m+20mラフィングジブ

40.9m ブーム					
作業半径	オフセット				
	10°	20°	30°	45°	60°
16.0 m	14.5				
18.0 m	14.5	14.1			
20.0 m	14.5	14.1			
22.0 m	14.5	14.1	14.1		
24.0 m	13.7	13.9	13.8	13.1	
26.0 m	11.4	12.6	13.6	13.1	
28.0 m	9.5	10.6	11.6	12.9	12.0
30.0 m	7.9	8.9	9.8	10.9	11.7
32.0 m	6.5	7.4	8.2	9.2	9.8
34.0 m	5.4	6.1	6.8	7.7	8.2
36.0 m	4.3	5.0	5.7	6.4	6.8
38.0 m	3.4	4.1	4.6	5.2	
40.0 m	2.5	3.2	3.7	4.2	
42.0 m	1.6	2.3	2.8	3.3	
44.0 m			1.9	2.3	
(°)	49~83	51~83	51~83	53~83	64~83
標準フック	65tフック (940 kg)				
巻掛本数	3本掛け				

45.4m ブーム					
作業半径	オフセット				
	10°	20°	30°	45°	60°
16.0 m	11.0				
18.0 m	11.0				
20.0 m	11.0	11.0			
22.0 m	11.0	11.0	11.0		
24.0 m	11.0	11.0	11.0		
26.0 m	11.0	11.0	11.0	11.0	
28.0 m	9.3	10.4	10.5	10.5	
30.0 m	7.7	8.7	9.6	10.0	9.3
32.0 m	6.3	7.2	8.1	9.1	9.3
34.0 m	5.2	6.0	6.7	7.6	8.2
36.0 m	4.1	4.9	5.5	6.4	6.8
38.0 m	3.2	3.9	4.5	5.2	5.6
40.0 m	2.2	3.0	3.6	4.2	
42.0 m			2.7	3.3	
44.0 m				2.3	
(°)	54~83	56~83	56~83	57~83	64~83
標準フック	65tフック (940 kg)				
巻掛本数	3本掛け				

50.0m ブーム					
作業半径	オフセット				
	10°	20°	30°	45°	60°
18.0 m	9.1				
20.0 m	9.1				
22.0 m	9.1	9.1			
24.0 m	9.1	9.1	8.6		
26.0 m	9.1	9.1	8.6		
28.0 m	9.1	9.0	8.6	7.8	
30.0 m	7.5	8.6	8.6	7.8	6.8
32.0 m	6.2	7.1	8.0	7.8	6.8
34.0 m	5.0	5.8	6.6	7.6	6.8
36.0 m	4.0	4.7	5.4	6.3	6.8
38.0 m	3.0	3.8	4.4	5.2	5.6
40.0 m		2.8	3.5	4.2	4.5
42.0 m				3.2	
(°)	59~83	59~83	61~83	62~83	64~83
標準フック	65tフック (940 kg)				
巻掛本数	3本掛け				

L D性能 単位(t)

1.8m+2.9mラフィングジブ

18.1m ブーム					
作業半径	オフセット				
	10°	20°	30°	45°	60°
12.0 m	27.0				
14.0 m	27.0				
16.0 m	25.9	23.0			
18.0 m	25.2	23.0			
20.0 m	23.5	22.2			
22.0 m	20.1	21.3	19.5		
24.0 m	17.2	18.5	18.5		
26.0 m	14.8	16.0	17.1	14.0	
28.0 m	12.9	13.9	14.9	14.0	
30.0 m	11.2	12.1	13.0	13.3	10.7
32.0 m	9.8	10.6	11.3	12.4	10.3
34.0 m	8.6	9.2	9.9	10.8	10.1
36.0 m	7.5	8.1	8.6	9.4	
38.0 m	6.5	7.0	7.5	8.1	
40.0 m	5.7	6.1	6.5		
42.0 m	4.9	5.3	5.5		
44.0 m	4.3	4.5			
(°)	23~83	27~83	33~83	51~83	66~83
標準フック	65tフック (940 kg)				
巻掛本数	4本掛け				

22.6m ブーム					
作業半径	オフセット				
	10°	20°	30°	45°	60°
14.0 m	25.0				
16.0 m	25.0				
18.0 m	24.8	22.8			
20.0 m	22.3	22.0			
22.0 m	18.7	20.5	20.0		
24.0 m	15.9	17.4	19.0		
26.0 m	13.5	14.9	16.3		
28.0 m	11.6	12.8	14.0	15.0	
30.0 m	9.9	11.0	12.1	13.6	
32.0 m	8.5	9.5	10.4	11.8	10.9
34.0 m	7.3	8.2	9.0	10.2	10.7
36.0 m	6.2	7.0	7.7	8.7	9.5
38.0 m	5.3	6.0	6.6	7.5	
40.0 m	4.5	5.0	5.6	6.3	
42.0 m	3.7	4.2	4.7	5.2	
44.0 m	3.0	3.5	3.8		
46.0 m	2.3	2.7	3.0		
48.0 m		2.0			
(°)	28~83	28~83	34~83	48~83	66~83
標準フック	65tフック (940 kg)				
巻掛本数	4本掛け				

31.8m ブーム					
作業半径	オフセット				
	10°	20°	30°	45°	60°
16.0 m	16.8				
18.0 m	16.8				
20.0 m	16.8	16.8			
22.0 m	16.8	16.8			
24.0 m	15.4	16.8	16.8		
26.0 m	13.1	14.7	16.2		
28.0 m	11.2	12.5	13.9		
30.0 m	9.5	10.7	12.0	13.3	
32.0 m	8.1	9.2	10.3	11.8	
34.0 m	6.9	7.9	8.9	10.2	10.7
36.0 m	5.8	6.7	7.6	8.8	9.6
38.0 m	4.8	5.7	6.5	7.5	8.2
40.0 m	4.0	4.8	5.5	6.4	7.0
42.0 m	3.2	3.9	4.6	5.3	
44.0 m	2.5	3.2	3.7	4.4	
46.0 m		2.4	3.0	3.5	
48.0 m			2.2	2.7	
(°)	46~83	47~83	48~83	51~83	65~83
標準フック	25tフック (730 kg)				
巻掛本数	2本掛け				

36.3m ブーム					
作業半径	オフセット				
	10°	20°	30°	45°	60°
16.0 m	11.0				
18.0 m	11.0				
20.0 m	11.0				
22.0 m	11.0	11.0			
24.0 m	11.0	11.0			
26.0 m	11.0	11.0	11.0		
28.0 m	10.8	11.0	11.0		
30.0 m	9.2	10.5	11.0		
32.0 m	7.8	9.0	10.1	11.0	
34.0 m	6.6	7.6	8.7	10.1	8.5
36.0 m	5.5	6.5	7.4	8.7	8.4
38.0 m	4.5	5.4	6.3	7.4	8.2
40.0 m	3.7	4.5	5.3	6.3	7.0
42.0 m	2.9	3.7	4.4	5.3	5.8
44.0 m	2.1	3.0	3.6	4.4	
46.0 m		2.2	2.8	3.5	
48.0 m			2.0	2.7	
(°)	50~83	52~83	53~83	56~83	65~83
標準フック	25tフック (730 kg)				
巻掛本数	2本掛け				

L D性能 単位(t)

1.8m+2.9mラフィングジブ

40.9m ブーム					
作業半径	オフセット				
	10°	20°	30°	45°	60°
18.0 m	9.0				
20.0 m	9.0				
22.0 m	9.0	8.4			
24.0 m	9.0	8.4			
26.0 m	9.0	8.4	8.4		
28.0 m	9.0	8.4	8.4		
30.0 m	8.8	8.4	8.4		
32.0 m	7.5	8.4	8.4	7.8	
34.0 m	6.3	7.4	8.4	7.8	
36.0 m	5.2	6.3	7.2	7.8	7.0
38.0 m	4.3	5.2	6.1	7.3	7.0
40.0 m	3.4	4.3	5.1	6.2	7.0
42.0 m	2.6	3.5	4.2	5.2	5.8
44.0 m		2.7	3.4	4.3	4.8
46.0 m			2.7	3.5	
48.0 m				2.7	
(°)	56~83	57~83	58~83	60~83	65~83
標準フック	25tフック (730 kg)				
巻掛本数	2本掛け				

45.4m ブーム					
作業半径	オフセット				
	10°	20°	30°	45°	60°
20.0 m	8.0				
22.0 m	8.0				
24.0 m	8.0	8.0			
26.0 m	8.0	8.0			
28.0 m	8.0	8.0	8.0		
30.0 m	8.0	8.0	8.0		
32.0 m	7.2	8.0	8.0		
34.0 m	6.0	7.2	8.0	7.0	
36.0 m	4.9	6.0	7.1	7.0	
38.0 m	4.0	5.0	6.0	7.0	6.0
40.0 m	3.1	4.1	5.0	6.1	6.0
42.0 m		3.3	4.1	5.1	5.8
44.0 m			3.3	4.2	4.8
46.0 m				3.4	3.9
48.0 m				2.6	
(°)	60~83	61~83	62~83	63~83	65~83
標準フック	25tフック (730 kg)				
巻掛本数	2本掛け				

50.0m ブーム					
作業半径	オフセット				
	10°	20°	30°	45°	60°
20.0 m	6.6				
22.0 m	6.6				
24.0 m	6.6				
26.0 m	6.6	6.4			
28.0 m	6.5	6.3			
30.0 m	6.3	6.1	6.1		
32.0 m	6.0	6.0	6.0		
34.0 m	5.8	5.9	5.9	5.4	
36.0 m	4.7	5.8	5.8	5.4	
38.0 m	3.8	4.8	5.7	5.4	4.2
40.0 m		3.9	4.8	5.3	4.2
42.0 m			3.9	5.0	4.2
44.0 m			3.1	4.1	4.2
46.0 m				3.3	3.9
48.0 m					3.0
(°)	64~83	65~83	65~83	66~83	67~83
標準フック	25tフック (730 kg)				
巻掛本数	2本掛け				

L D性能 単位(t)

1.8m+37mラフィングジブ

31.8m ブーム					
作業半径	オフセット				
	10°	20°	30°	45°	60°
18.0 m	8.5				
20.0 m	8.5				
22.0 m	8.5				
24.0 m	8.5	8.5			
26.0 m	8.5	8.5			
28.0 m	8.5	8.5			
30.0 m	8.5	8.5	8.4		
32.0 m	8.5	8.5	8.2		
34.0 m	8.2	8.5	8.0		
36.0 m	7.1	8.3	7.8	7.2	
38.0 m	6.1	7.2	7.6	7.0	
40.0 m	5.3	6.3	7.2	6.8	
42.0 m	4.5	5.4	6.3	6.7	5.9
44.0 m	3.8	4.6	5.4	6.5	5.8
46.0 m	3.2	3.9	4.7	5.7	5.6
48.0 m	2.6	3.3	4.0	4.8	5.5
50.0 m	1.9	2.7	3.3	4.1	
55.0 m				2.4	
(°)	44~83	48~83	52~83	54~83	66~83
標準フック	9.4tフック (430 kg)				
巻掛本数	1本掛け				

36.3m ブーム					
作業半径	オフセット				
	10°	20°	30°	45°	60°
20.0 m	7.4				
22.0 m	7.4				
24.0 m	7.4				
26.0 m	7.4	7.4			
28.0 m	7.4	7.4			
30.0 m	7.4	7.4	7.4		
32.0 m	7.4	7.4	7.4		
34.0 m	7.4	7.4	7.4		
36.0 m	6.8	7.4	7.4		
38.0 m	5.8	7.0	7.4	6.7	
40.0 m	5.0	6.0	7.0	6.4	
42.0 m	4.2	5.2	6.1	6.2	5.5
44.0 m	3.5	4.4	5.3	6.0	5.3
46.0 m	2.9	3.7	4.5	5.6	5.3
48.0 m	2.2	3.1	3.8	4.8	5.3
50.0 m		2.4	3.1	4.0	4.6
55.0 m				2.4	
(°)	53~83	52~83	56~83	58~83	61~83
標準フック	9.4tフック (430 kg)				
巻掛本数	1本掛け				

40.9m ブーム					
作業半径	オフセット				
	10°	20°	30°	45°	60°
20.0 m	6.3				
22.0 m	6.3				
24.0 m	6.3				
26.0 m	6.3	6.3			
28.0 m	6.3	6.3			
30.0 m	6.3	6.3			
32.0 m	6.2	6.2	6.3		
34.0 m	6.1	6.1	6.3		
36.0 m	6.0	6.1	6.2		
38.0 m	5.5	6.0	6.1	6.1	
40.0 m	4.7	5.8	6.0	6.1	
42.0 m	3.9	4.9	5.9	6.0	
44.0 m	3.2	4.2	5.1	6.0	5.2
46.0 m	2.5	3.5	4.3	5.5	5.2
48.0 m		2.8	3.6	4.7	5.2
50.0 m		2.2	3.0	3.9	4.6
55.0 m				2.3	
(°)	57~83	55~83	59~83	61~83	65~83
標準フック	9.4tフック (430 kg)				
巻掛本数	1本掛け				

45.4m ブーム					
作業半径	オフセット				
	10°	20°	30°	45°	60°
22.0 m	5.0				
24.0 m	5.0				
26.0 m	5.0				
28.0 m	5.0	5.0			
30.0 m	5.0	5.0			
32.0 m	5.0	5.0			
34.0 m	5.0	5.0	5.0		
36.0 m	5.0	5.0	5.0		
38.0 m	5.0	5.0	5.0		
40.0 m	4.4	5.0	5.0	5.0	
42.0 m	3.6	4.7	5.0	5.0	
44.0 m	2.9	3.9	4.9	5.0	
46.0 m		3.2	4.1	5.0	5.0
48.0 m		2.6	3.4	4.5	5.0
50.0 m			2.8	3.8	4.6
55.0 m				2.2	2.7
(°)	61~83	62~83	61~83	64~83	66~83
標準フック	9.4tフック (430 kg)				
巻掛本数	1本掛け				

L D性能 単位(t)

1.8m+3.7mラフィングジブ

50.0m ブーム					
作業半径	オフセット				
	10°	20°	30°	45°	60°
24.0 m	3.8				
26.0 m	3.8				
28.0 m	3.8				
30.0 m	3.8	3.8			
32.0 m	3.8	3.8			
34.0 m	3.8	3.8	3.8		
36.0 m	3.8	3.8	3.8		
38.0 m	3.8	3.8	3.8		
40.0 m	3.8	3.8	3.8		
42.0 m	3.4	3.8	3.8	3.8	
44.0 m		3.7	3.8	3.8	
46.0 m		3.1	3.7	3.8	3.3
48.0 m			3.3	3.7	3.3
50.0 m			2.7	3.6	3.3
(°)	64~83	65~83	66~83	70~83	73~83
標準フック	9.4tフック (430 kg)				
巻掛本数	1本掛け				

L D性能 単位(t)

1.8m+4.5mラフィングジブ

31.8m ブーム					
作業半径	オフセット				
	10°	20°	30°	45°	60°
20.0 m	5.8				
22.0 m	5.8				
24.0 m	5.8				
26.0 m	5.7				
28.0 m	5.6	5.2			
30.0 m	5.5	5.2			
32.0 m	5.3	5.0			
34.0 m	5.2	4.8	4.3		
36.0 m	5.0	4.6	4.2		
38.0 m	4.9	4.5	4.1		
40.0 m	4.7	4.3	3.9		
42.0 m	4.6	4.1	3.8	3.5	
44.0 m	4.3	4.0	3.7	3.3	
46.0 m	3.7	3.9	3.6	3.3	
48.0 m	3.1	3.7	3.5	3.3	3.1
50.0 m	2.6	3.4	3.4	3.2	3.1
55.0 m			2.8	3.2	3.1
60.0 m				2.2	
(°)	51~83	56~83	55~83	59~83	63~83
標準フック	9.4tフック (430 kg)				
巻掛本数	1本掛け				

36.3m ブーム					
作業半径	オフセット				
	10°	20°	30°	45°	60°
22.0 m	5.0				
24.0 m	5.0				
26.0 m	5.0				
28.0 m	5.0				
30.0 m	5.0	5.0			
32.0 m	5.0	5.0			
34.0 m	5.0	5.0			
36.0 m	4.9	4.9	4.1		
38.0 m	4.8	4.8	4.1		
40.0 m	4.7	4.7	4.1		
42.0 m	4.6	4.6	4.1		
44.0 m	4.0	4.5	4.1	3.3	
46.0 m	3.4	4.4	4.1	3.3	
48.0 m	2.8	3.7	4.0	3.3	
50.0 m	2.2	3.1	3.9	3.2	3.0
55.0 m			2.6	2.9	3.0
(°)	54~83	59~83	62~83	68~83	72~83
標準フック	9.4tフック (430 kg)				
巻掛本数	1本掛け				

40.9m ブーム					
作業半径	オフセット				
	10°	20°	30°	45°	60°
24.0 m	4.2				
26.0 m	4.2				
28.0 m	4.2				
30.0 m	4.2	4.2			
32.0 m	4.2	4.2			
34.0 m	4.2	4.2			
36.0 m	4.2	4.2	4.0		
38.0 m	4.2	4.2	4.0		
40.0 m	4.2	4.2	3.9		
42.0 m	4.2	4.1	3.8		
44.0 m	3.7	4.0	3.7		
46.0 m	3.1	3.9	3.7	3.3	
48.0 m	2.4	3.5	3.6	3.2	
50.0 m		2.9	3.5	3.2	3.0
55.0 m			2.4	3.1	3.0
60.0 m					2.6
(°)	60~83	61~83	61~83	66~83	67~83
標準フック	9.4tフック (430 kg)				
巻掛本数	1本掛け				

45.4m ブーム					
作業半径	オフセット				
	10°	20°	30°	45°	60°
24.0 m	3.5				
26.0 m	3.5				
28.0 m	3.5				
30.0 m	3.5				
32.0 m	3.5	3.5			
34.0 m	3.5	3.5			
36.0 m	3.5	3.5			
38.0 m	3.5	3.5	3.5		
40.0 m	3.5	3.5	3.5		
42.0 m	3.5	3.5	3.5		
44.0 m	3.4	3.5	3.5		
46.0 m	2.7	3.5	3.5	3.0	
48.0 m		3.2	3.5	3.0	
50.0 m		2.6	3.4	3.0	
55.0 m				3.0	2.7
60.0 m					2.5
(°)	63~83	63~83	67~83	68~83	69~83
標準フック	9.4tフック (430 kg)				
巻掛本数	1本掛け				

L D性能 単位(t)

1.8m+4.5mラフィングジブ

50.0m ブーム					
作業半径	オフセット				
	10°	20°	30°	45°	60°
26.0 m	2.8				
28.0 m	2.8				
30.0 m	2.8				
32.0 m	2.8				
34.0 m	2.8	2.8			
36.0 m	2.8	2.8			
38.0 m	2.8	2.8			
40.0 m	2.8	2.8	2.8		
42.0 m	2.8	2.8	2.8		
44.0 m		2.8	2.8		
46.0 m		2.8	2.8		
48.0 m		2.8	2.8	2.8	
50.0 m			2.8	2.8	
55.0 m				2.8	2.3
60.0 m					2.3
(°)	68~83	68~83	68~83	69~83	71~83
標準フック	9.4tフック (430 kg)				
巻掛本数	1本掛け				