

タダノ 高所作業車 スカイボーイ
A T - 2 2 0 T G 型
仕 様 書

スペック番号 AT-220-1-00001

株式会社 タダノ

管理番号 JA - 0 1

AT-220TG型 高所作業車

1. 作業装置主要諸元

バスケット積載荷重		200 kg 又は 2 名
バスケット最大地上高		22.3 m
バスケット最大作業半径		14.4 m
バスケット内寸法 (長さ×幅×深さ)		0.7 m × 1.2 m × 0.9 m
バスケットスイング角度		左 97° ~ 右 103°
ブーム起伏角度		- 14° ~ 80°
ブーム上げ速度		- 14° ~ 80° / 50 s
ブーム長さ		6.85 m ~ 20.92 m
ブーム伸ばし速度		14.07 m / 50 s
旋回角度		360° 連続
旋回速度		1.0 min ⁻¹ {rpm}
バスケット装置	バスケット	パイプ製
	自動水平装置	複動油圧シリンダ上下連動式
	スイング装置	電動モータ駆動歯車減速式
ブーム形式		4 段油圧同時伸縮式 箱形断面溶接構造
ブーム起伏装置		複動油圧シリンダ直押式
ブーム伸縮装置		複動油圧シリンダ直押式及びワイヤロープ式
旋回装置		油圧モータ駆動ウォーム歯車減速式 ボールベアリング式
バスケット側リモコン装置		電気式 (有線)
アウトリガ		全油圧式 H 型 箱形断面溶接構造 スライド・ジャッキ各個操作装置付 最大張出幅 4.10 m
油圧ポンプ		ギヤポンプ
作動油タンク容量		約 63 L
操作装置	バスケット部	垂直・水平移動 ブーム旋回 ブーム伸縮 ブーム起伏 バスケットスイング ブーム自動格納 エンジン始動・停止 アクセル (2 速、オートアクセル) 緊急停止

		非常用ポンプ
		垂直・水平 - 個別切替
		[A M L 限界、緊急停止、垂直・水平選択、個別 選択の各モニタ]
	旋 回 台 部	ブーム旋回
		ブーム伸縮
		ブーム起伏
		ブーム自動格納
		アクセル (2 速、オートアクセル)
		緊急停止
		非常用ポンプ
		非常スイッチ
		バスケット水平調整
	アウトリガ部	アウトリガ張出・格納
		エンジン始動・停止
		アクセル (2 速、オートアクセル)
制 御 装 置		垂直・水平移動装置
		起伏・旋回速度制御装置
		緩起動・緩停止装置
		ストロークエンドクッション装置
		バスケット・ブーム自動格納装置
		オートアクセル装置 (レバー及びスイッチ操作に連動)
安 全 装 置		A M L - H 2
		ブーム干渉防止機能付
		自己診断機能付
		安全ベルト用ロープ掛け
		フットスイッチ (バスケット部)
		手すりガード
		操作レバーガード
		非常用ポンプ
		緊急停止装置 (表示灯付)
		ジャッキインタロック装置
		ブームインタロック装置
		アウトリガインジケータ
		油圧シリンダロック装置
		シフトレバーインタロック装置
		パーキングブレーキ警報装置
		P T O 切り忘れ警報装置
		油圧安全弁
		水準器

装 備 品
標 準 付 属 品

オ プ シ ョ ン

積算計 (アワメータ)
盤木
タイヤ歯止め
工具
グリースポンプ
作業灯 (バスケット部)
100V電源取出口 (定格 100V - 10A)
タッチスイッチ
安全ベルト
起伏シリンダ用ブーツ
下部比例操作装置

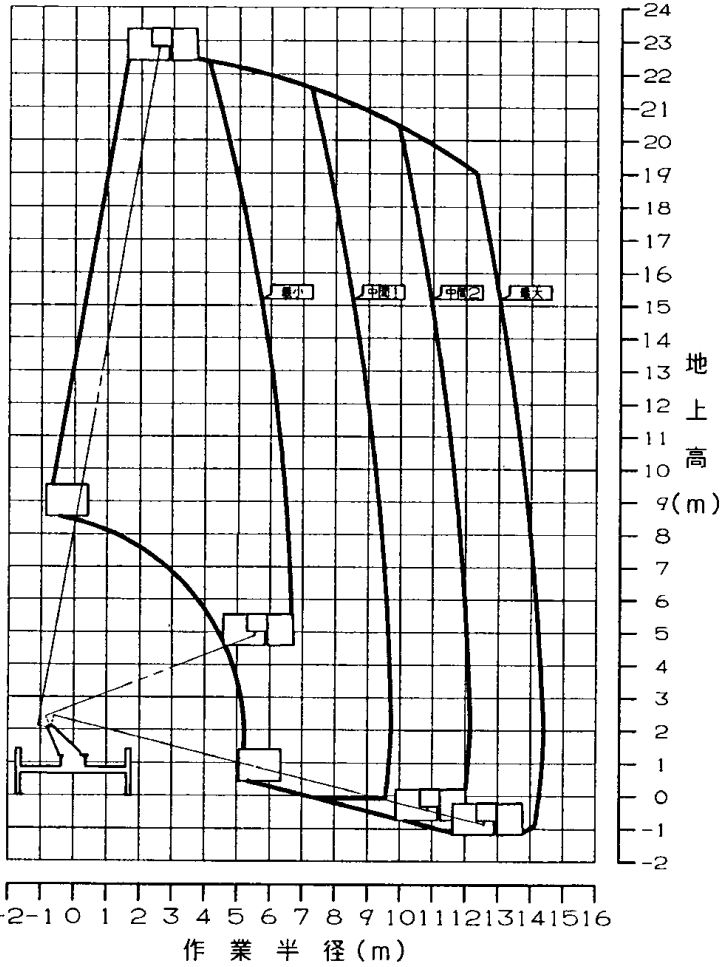
2. 車両主要諸元

キャリヤ					
キャリヤ型式					三菱 KK - FE 6 3 E E Y
エンジン	型式				4 M 5 1
	総排気量				5,249 cc
	最高出力				155 PS / 3,200 rpm
	最大トルク				38.0 kg・m / 1,600 rpm
変速機					前進 6 段、後退 1 段
バッテリー電圧					24V
燃料タンク容量					100 L
乗車定員					3 名
タイヤ	前	輪			7.50 - 16 - 12PRLT
	後	輪			7.00 - 16 - 12PRLT
寸法					
全長					7,400 mm
全幅					2,050 mm
全高					3,350 mm
軸距					3,350 mm
輪距	前	輪			1,665 mm
	後	輪			1,560 mm
重量 (標準)					
車両重量					6,920 kg
車両総重量					7,085 kg
走行性能					
最高速度					128 km/h (計算値)
登坂能力	(tan)				0.38 (計算値)
最小回転半径					6.3 m
装備品					
					スペアタイヤ
					純正フロアマット
					愛車セット
					工具

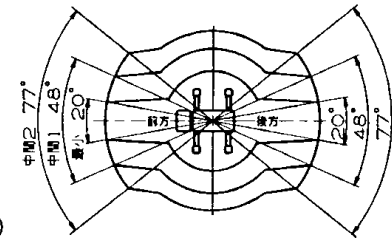
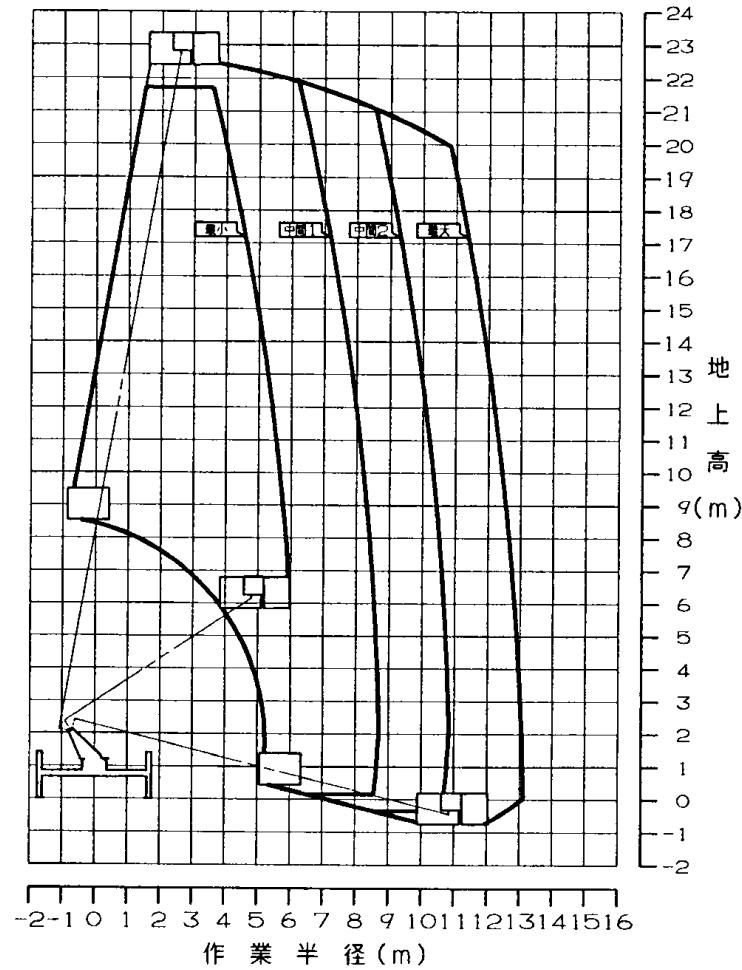
3. 作業範囲図

作業床最大地上高 22.3m 積載荷重200kgまたは2名
 最大作業半径 14.4m

積載荷重 100kg



積載荷重 200kg



注意

1. 作業半径は水平堅土上におけるもので、ブームのたわみは含んでいません。
2. 最大、中間2、中間1、最小はアウトリガ張出幅を示します。
3. 作業範囲は左右方向におけるもので、前後方向はアウトリガ張出幅最大と同じです。
4. 旋回角度によって、作業範囲は上図のように連続的に変化します。

4. 外 観 図

三菱 KK-FE63EEY

