

タダノ 高所作業車 スカイボーイ
AT-230CG型
(アルミパイプバスケット仕様)
仕 様 書

スペック番号 AT-230-1-00006

株式会社 タダノ

管理番号 JS-03

AT-230CG型 高所作業車

1. 作業装置主要諸元

| | | | |
|--------|----------|--------|--|
| バスケット | 積載荷重 | | 200 kg又は2名 |
| バスケット | 底面高さ | | 23.0 m |
| バスケット | 内寸法 | | 1.5 m× 0.8 m× 0.96 m |
| ブーム | 起伏角度 | | -13° ~ 80° |
| ブーム | 上げ速度 | | -13° ~ 80° / 35 s |
| ブーム | 長さ | | 7.5 m~18.4 m (伸縮)+4.15 m (折曲げ) |
| ブーム | 伸ばし速度 | | 10.9 m / 80 s |
| ブーム | 折曲げ速度 | | 160° / 55 s (伸ばし側) |
| 旋回 | 角度 | | 360° 連続 |
| 旋回 | 速度 | | 0.6 rpm |
| バスケット | 装置 | バスケット | アルミパイプ製 |
| | | 自動水平装置 | 複動油圧シリンダ上下連動式及びチェーン式 |
| | | スイング装置 | 手動式 (左 45°~右 45°) |
| ブーム | 形式 | | 3段油圧同時伸縮式及び1段油圧折曲げ式 箱形断面溶接構造 |
| ブーム | 起伏装置 | | 複動油圧シリンダ直押式 |
| ブーム | 伸縮装置 | | 複動油圧シリンダ直押式及びワイヤロープ式 |
| ブーム | 折曲げ装置 | | 複動油圧シリンダ押上げリンク式 |
| 旋回 | 装置 | | 油圧モータ駆動ウォーム歯車減速式 ボールベアリング式 |
| バスケット側 | リボン装置 | | 電気式 (有線) |
| アウト | リガ | | 全油圧式H型 箱形断面溶接構造 スライド・ジャッキ各個操作装置付 最大張出幅 4.25 m |
| 油圧ポンプ | 作動油タンク容量 | | 2連ギヤポンプ 約110 ℓ |
| 操作 | 装置 | バスケット部 | 旋回、ブーム起伏、ブーム伸縮、ブーム折曲げ、 エンジン始動・停止、アクセル、緊急停止、 非常用ポンプ、電源 〔作業範囲制御モニタ、緊急停止モニタ、電源モニタ〕 |
| | | 旋回台部 | 旋回、ブーム起伏、ブーム伸縮、ブーム折曲げ、 バスケット水平調整、アクセル、作業範囲制御装置 (AWL)チェック、下部操作選択、非常用ポンプ、 緊急停止、非常スイッチ 〔緊急停止モニタ、下部操作可モニタ〕 |
| | | アウトリガ部 | アウトリガ張出・格納、アウトリガ選択、アクセル |

安 全 装 置

作業範囲制御装置（AWL）

停止速度制御付

非常用ポンプ

緊急停止装置（表示灯付）

フートスイッチ（バケット部）

ブームインタロック装置

ジャッキインタロック装置

ジャッキインジケータ

油圧安全弁

油圧シリンダロック装置

水準器

装 備 品

電源取入用配線（定格100V-10A）

作業灯（下部）

標 準 付 属 品

盤木

タイヤ歯止め

工具

グリースポンプ

2. 車両主要諸元

三菱キャリヤ

◎ キャリヤ

| | | |
|---------|-------|---------------------|
| キャリヤ型式 | | U-FK415F |
| エンジン | 型式 | 6D14 |
| | 総排気量 | 6,557 cc |
| | 最高出力 | 160 PS/2,900 rpm |
| | 最大トルク | 42.0 kg・m/1,800 rpm |
| 変速機 | | 前進5段、後退1段 |
| バッテリー電圧 | | 24V |
| 燃料タンク容量 | | 100 ℓ |
| 乗車定員 | | 2名 |
| タイヤ | 前後 | 輪 |
| | 後 | 輪 |
| | | 7.50-16-14PRLT |
| | | 7.50-16-14PRLT |

◎ 寸法

| | | |
|----|----|----------|
| 全長 | | 7,795 mm |
| 全幅 | | 2,180 mm |
| 全高 | | 3,450 mm |
| 軸距 | | 3,750 mm |
| 輪距 | 前後 | 輪 |
| | 後 | 輪 |
| | | 1,745 mm |
| | | 1,660 mm |

◎ 重量 (標準)

| | | |
|-------|--|----------|
| 車両重量 | | 7,810 kg |
| 車両総重量 | | 7,920 kg |

◎ 走行性能

| | | |
|--------|--------|----------------|
| 最高速度 | | 100 km/h (計算値) |
| 登坂能力 | (tanθ) | 0.38 (計算値) |
| 最小回転半径 | | 6.3 m |

◎ 装備品

スペアタイヤ
純正フロアマット
愛車セット
工具

2. 車両主要諸元

日産キャリヤ

◎ キャリヤ

| | | |
|---------|-------|---------------------|
| キャリヤ型式 | | U-CM87EE |
| エンジン | 型式 | FE6A |
| | 総排気量 | 6,925 cc |
| | 最高出力 | 165 PS/3,000 rpm |
| | 最大トルク | 42.0 kg・m/1,800 rpm |
| 変速機 | | 前進5段、後退1段 |
| バッテリー電圧 | | 24v |
| 燃料タンク容量 | | 100 ℓ |
| 乗車定員 | | 2名 |
| タイヤ | 前後 | 輪 |
| | | 輪 |
| | | 7.50-16-14PRLT |
| | | 7.50-16-14PRLT |

◎ 寸法

| | | |
|----|----|----------|
| 全長 | | 7,800 mm |
| 全幅 | | 2,180 mm |
| 全高 | | 3,450 mm |
| 軸距 | | 3,770 mm |
| 輪距 | 前後 | 輪 |
| | | 輪 |
| | | 1,705 mm |
| | | 1,605 mm |

◎ 重量 (標準)

| | | |
|-------|--|----------|
| 車両重量 | | 7,800 kg |
| 車両総重量 | | 7,910 kg |

◎ 走行性能

| | | |
|--------|---------|---------------|
| 最高速度 | | 90 km/h (計算値) |
| 登坂能力 | (tan θ) | 0.46 (計算値) |
| 最小回転半径 | | 6.2 m |

2. 車 両 主 要 諸 元

いすゞキャリヤ

◎ キャリヤ

| | | |
|---------|-------|---------------------|
| キャリヤ型式 | | U-FRR32FB |
| エンジン | 型 式 | 6HE1-N |
| | 総排気量 | 7,127 cc |
| | 最高出力 | 165 PS/2,800 rpm |
| | 最大トルク | 46.0 kg・m/1,800 rpm |
| 変速機 | | 前進6段、後退1段 |
| バッテリー電圧 | | 24V |
| 燃料タンク容量 | | 100 ℓ |
| 乗車定員 | | 2名 |
| タイヤ | 前 輪 | 7.50-16-14PRLT |
| | 後 輪 | 7.50-16-14PRLT |

◎ 寸 法

| | | |
|----|-----|----------|
| 全長 | | 7,795 mm |
| 全幅 | | 2,190 mm |
| 全高 | | 3,550 mm |
| 軸距 | | 3,730 mm |
| 輪距 | 前 輪 | 1,795 mm |
| | 後 輪 | 1,610 mm |

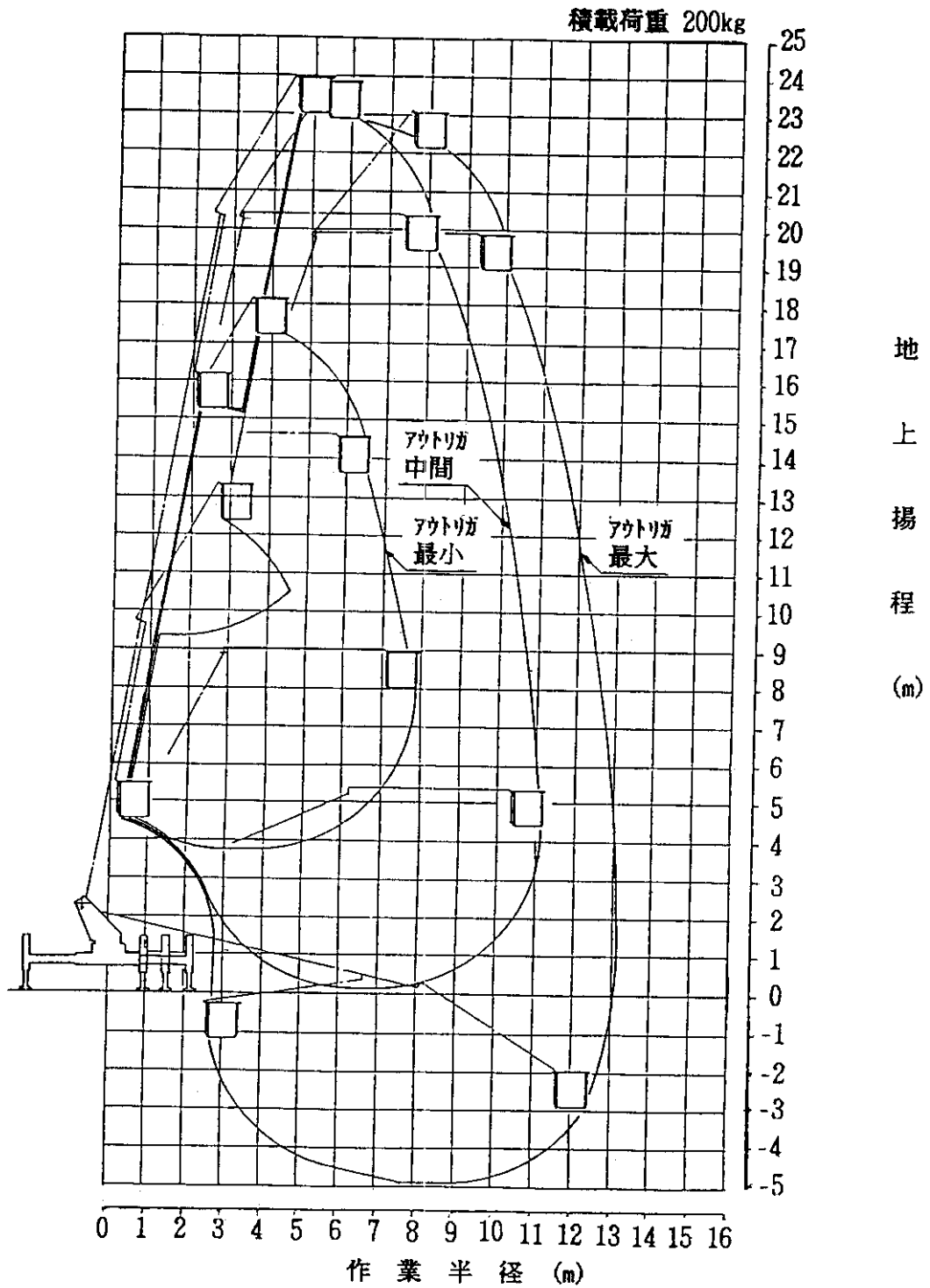
◎ 重 量 (標準)

| | | |
|-------|--|----------|
| 車両重量 | | 7,830 kg |
| 車両総重量 | | 7,940 kg |

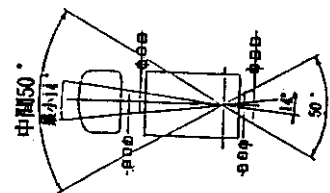
◎ 走行性能

| | | |
|--------|---------|----------------|
| 最高速度 | | 125 km/h (計算値) |
| 登坂能力 | (tan θ) | 0.43 (計算値) |
| 最小回転半径 | | 6.1m |

3. 作業範囲図

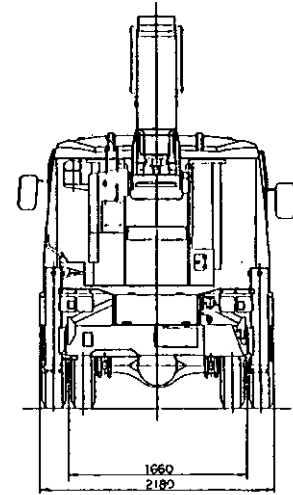
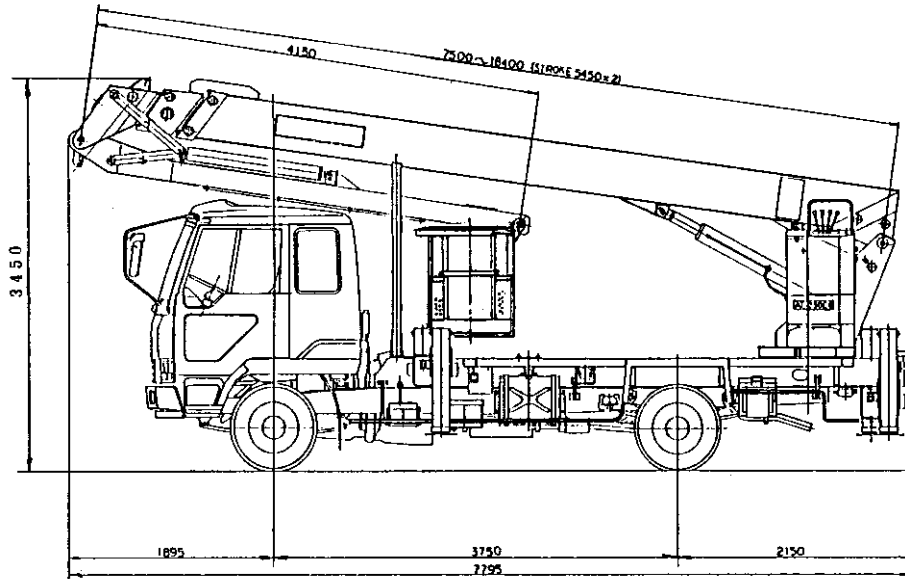
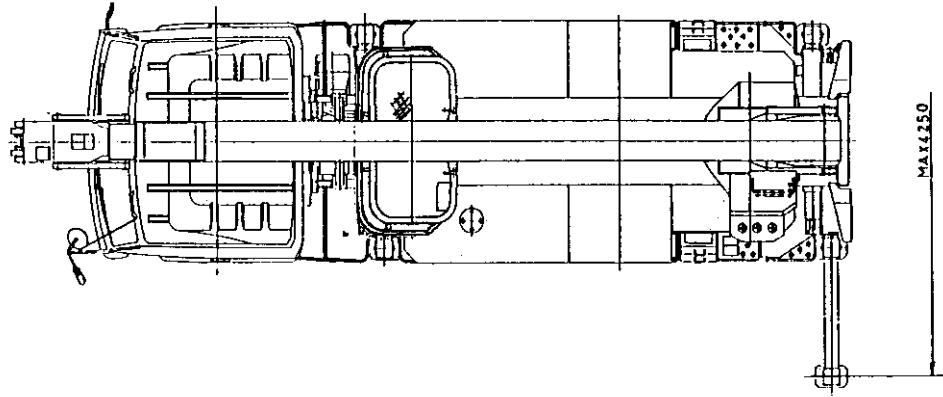


- (注) 1. 上図はアウトリガを水平堅土上に設置したときのものです。
 2. 上図は側方におけるものを示し、前方及び後方における作業範囲はアウトリガ最大張出時のものと同じです。
 3. 上図にはブームのたわみは含んでおりません。



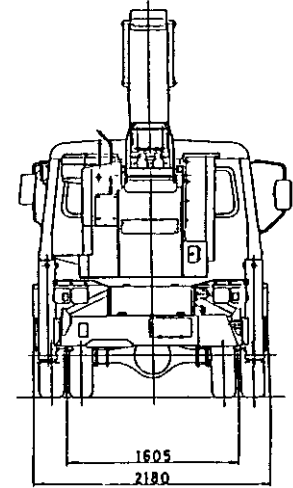
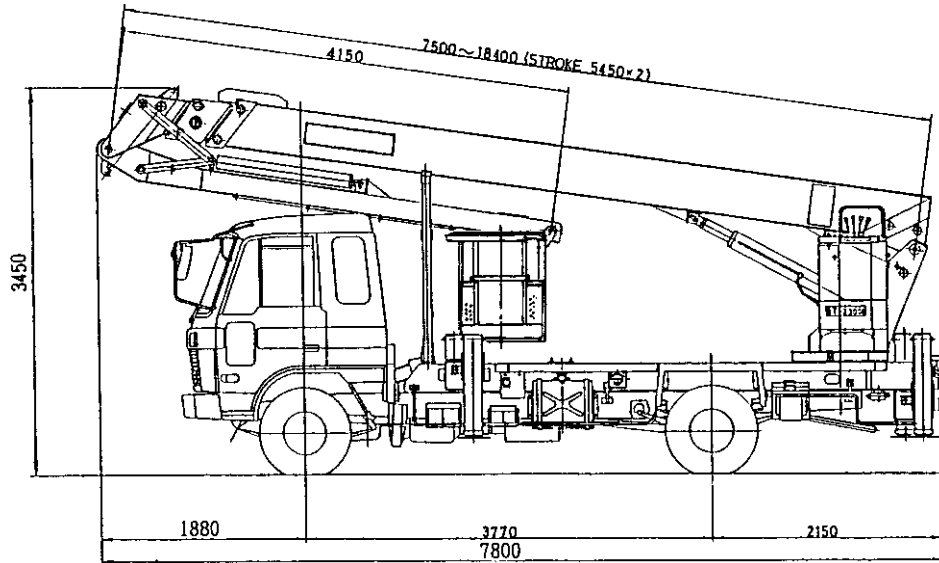
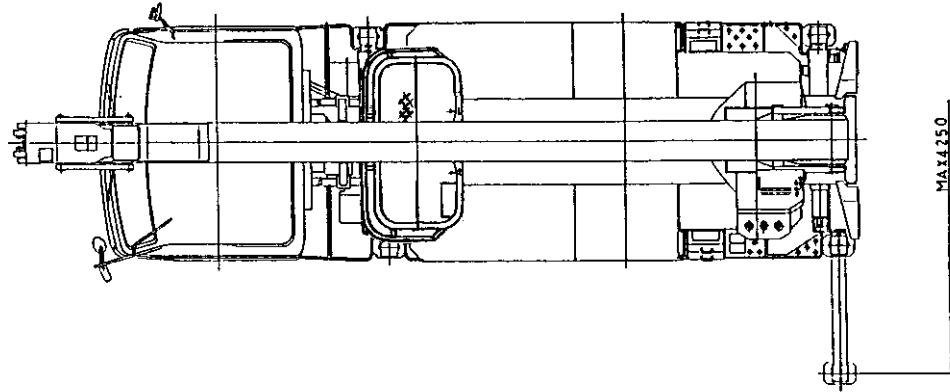
4. 外 観 図

三菱 U-FK415F



4 外 観 図

日産 U-CM87EE



4 外 観 図

いすゞ U-FRR32FB

