

タダノ 高所作業車
スーパーデッキ
AT - 300S型
仕 様 書

スペック番号 AT-300S-1-10101

株式会社 タダノ

管理番号 JA - 01

AT - 300S型 スーパーデッキ型高所作業車

1. 作業装置主要諸元

デッキ積載荷重	2,000 kg
デッキ最大地上高	30 m
デッキ最大作業半径	20.5 m
デッキ外寸法	4.2 m × 1.94 m × 0.91 m (長さ×幅×手すり高さ)
デッキ旋回角度	360° 連続
デッキ旋回速度	0.8 min ⁻¹ {rpm}
ブーム起伏角度	- 5.5° ~ 79°
ブーム上げ速度	- 5.5° ~ 79° / 100 s
ブーム長さ	8.8 m ~ 26.35 m
ブーム伸ばし速度	17.55 m / 105 s
ブーム旋回角度	360° 連続
ブーム旋回速度	0.8 min ⁻¹ {rpm}
デッキ装置	デッキ パイプ製
自動水平装置	複動油圧シリンダ起伏シリンダ連動式
旋回装置	油圧モータ駆動遊星歯車減速式 ボールベアリング式
ブーム形式	4段油圧同時伸縮式 箱形断面溶接構造
ブーム起伏装置	複動油圧シリンダ直押式
ブーム伸縮装置	複動油圧シリンダ直押式及びワイヤロープ式
ブーム旋回装置	油圧モータ駆動遊星歯車減速式 ボールベアリング式
アウトリガ	全油圧式H型 箱形断面溶接構造 スライド・ジャッキ各個操作装置付 最大張出幅 6.1 m 中間張出幅2 4.76 m 中間張出幅1 3.42 m 最小張出幅 2.08 m
油圧ポンプ	1連ギヤポンプ
作動油タンク容量	約 500 L

操 作 装 置	デ ッ キ 部	デッキ垂直・水平移動、ブーム旋回、ブーム伸縮、ブーム起伏、デッキ旋回、アクセル、緊急停止、自動格納、非常用ポンプ、デッキ水平調整、音量調整、エンジン始動・停止 〔AMC限界、緊急停止、モーメント表示、AMC電源、AMC異常、ブーム格納位置、デッキ格納位置の各モニター〕
	旋 回 台 部	ブーム旋回、ブーム伸縮、ブーム起伏、デッキ旋回、デッキ水平調整、自動格納、アクセル、非常用ポンプ、緊急停止、非常スイッチ 〔デッキ旋回角度、ブーム長さ、ブーム旋回角度、ブーム起伏角度、緊急停止、AMC限界・異常の各モニター〕
	キ ャ リ ヤ 部	アクセル、アウトリガ張出・格納 〔アウトリガ張出モニター〕
制 御 装 置		起伏速度制御装置 旋回速度制御装置 自動格納装置 オートアクセル装置（レバー操作に連動）
安 全 装 置		過負荷防止装置（AMC） 音声警報装置 車両・ブーム干渉防止装置 ブーム・デッキ干渉防止装置 フットスイッチ（デッキ部） 操作レバーガード 非常用ポンプ 緊急停止装置（表示灯付） ジャッキインタロック装置 ブームインタロック装置 アウトリガインジケータ 油圧シリンダロック装置 油圧安全弁 水準器
標 準 装 備 標 準 付 属 品		積算計（アワメータ） 盤木 タイヤ歯止め 工具 グリースポンプ
オ プ シ ョ ン		電源取出（AC 100V 10A） 作業灯（デッキ部） 安全ベルト

2. 車両主要諸元

キャリヤ

メーカ名		日産ディーゼル工業株式会社
キャリヤ型式		KC-KG520SN
エンジン	名称	RF8
	型式	水冷4サイクルV形8気筒直接噴射式ディーゼルエンジン
	総排気量	16.991 L
	最高出力	228 kW{310 PS} / 2,200 min ⁻¹ {rpm}
	最大トルク	1,078 N・m{110 kgf・m} / 1,400 min ⁻¹ {rpm}
クラッチ形式		乾燥単板コイルスプリング式、油圧式空気倍力装置付
変速機形式		前進6段、後退1段 常時噛合式(1速及び後退) 同期噛合式(2速~6速)
減速機形式		ハイポイドギヤ式
前車軸形式		逆エリオットI断面
後車軸形式		全浮動軸管式
懸架方式	前輪	半楕円板ばね式、ショックアブソーバ付
	後輪	平衡梁式
ステアリング形式		ボールナット式、リンケージ式倍力装置
ブレーキ	主ブレーキ	2系統空気油圧複合式、内部拡張式・8輪制動
	駐車ブレーキ	機械式推進軸制動内部拡張形
	補助ブレーキ	排気管開閉弁式排気ブレーキ
バッテリー		12V - 115F51(96Ah) × 2個(24V)
燃料タンク容量		200 L
乗車定員		2人
タイヤ	前輪	10.00 - 20 - 14PR
	後輪	10.00 - 20 - 14PR
付属装置		カーヒータ カーラジオ

走行時寸法

全	長			11,110 mm
全	幅			2,490 mm
全	高			3,760 mm
軸	距			1,520 mm + 3,530 mm + 1,300 mm = 6,350 mm
輪	距	前	輪	2,030 mm
		後	輪	1,860 mm

重 量

車 両 総 重 量				27,960 kg
		前	軸 重	8,840 kg
		後	軸 重	19,120 kg

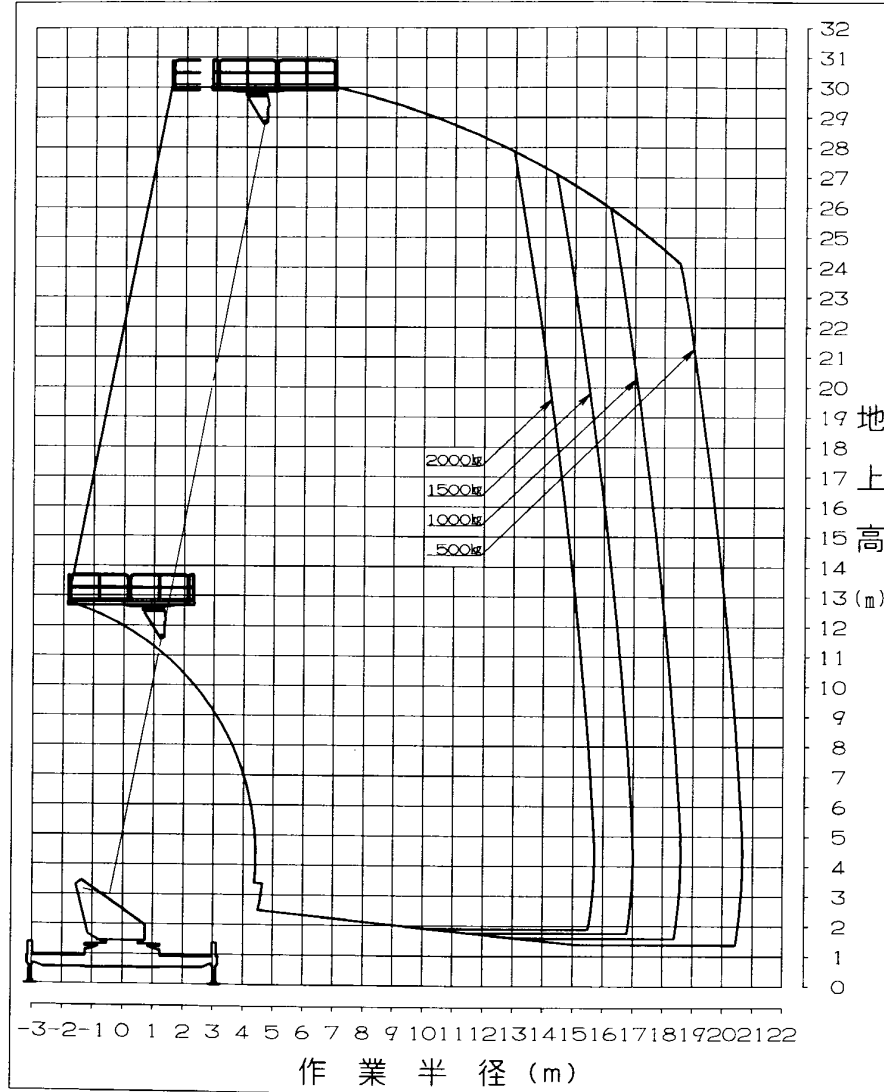
走行性能

最 高 速 度				70 km/h
登 坂 能 力	(t a n)			0.39
最 小 回 転 半 径				10.2 m

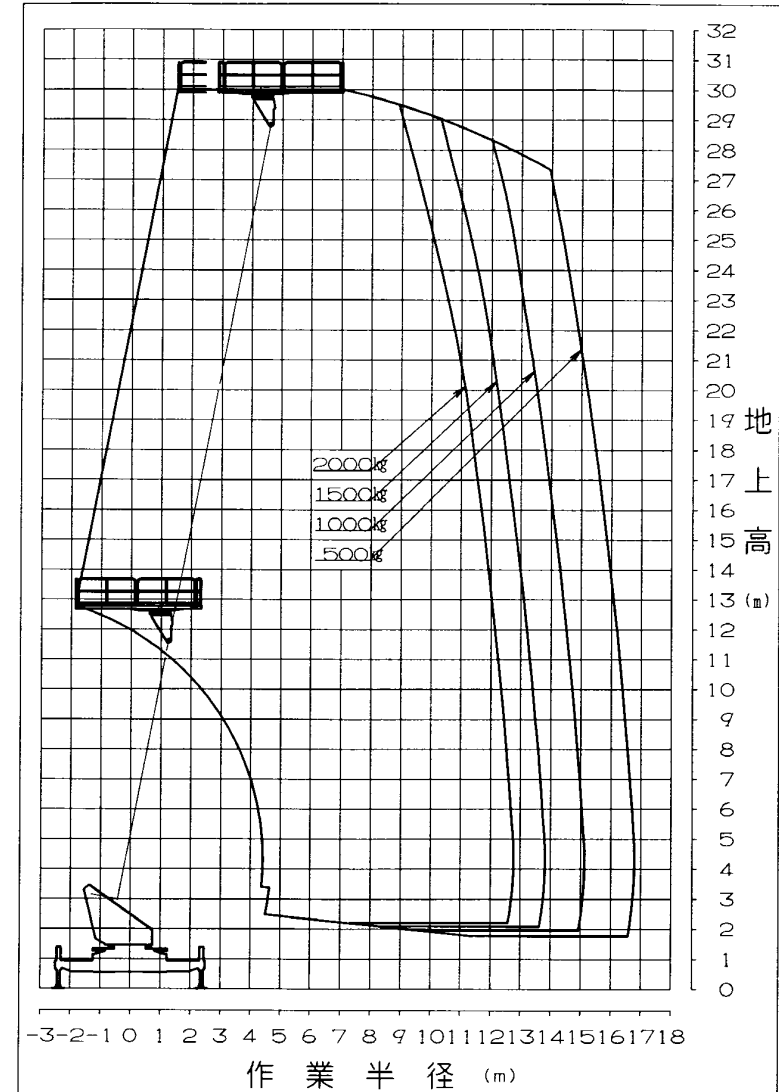
(注) 本機は、道路法による基本通行条件のC条件適合車です。

3. 作業範囲図

アウトリガ最大張出

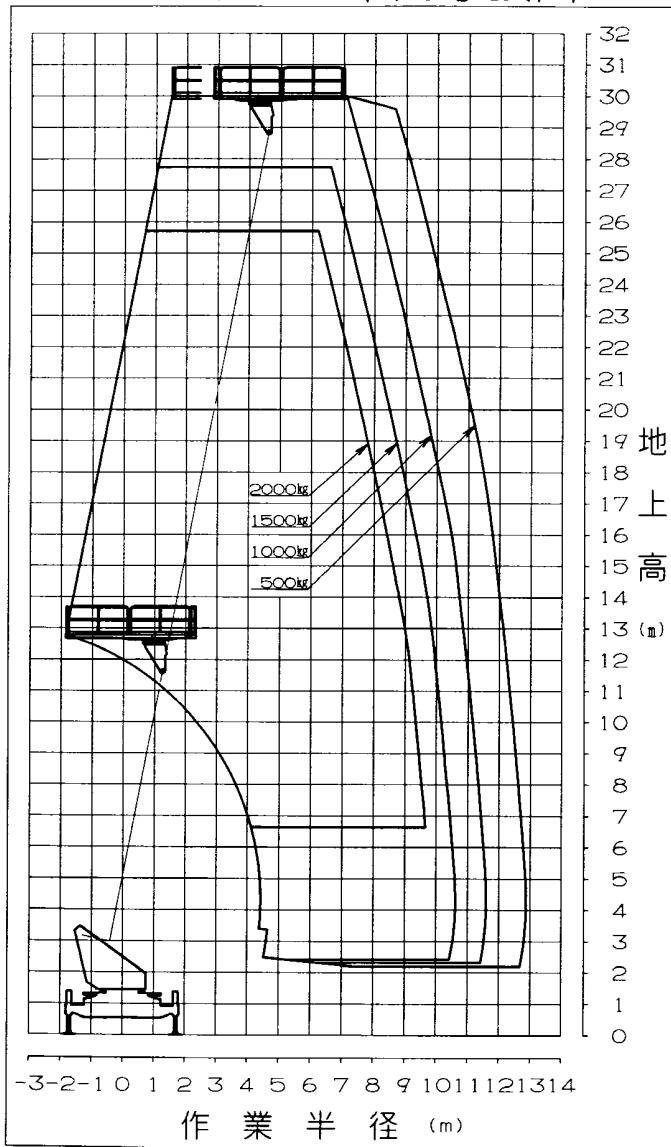


アウトリガ中間2張出

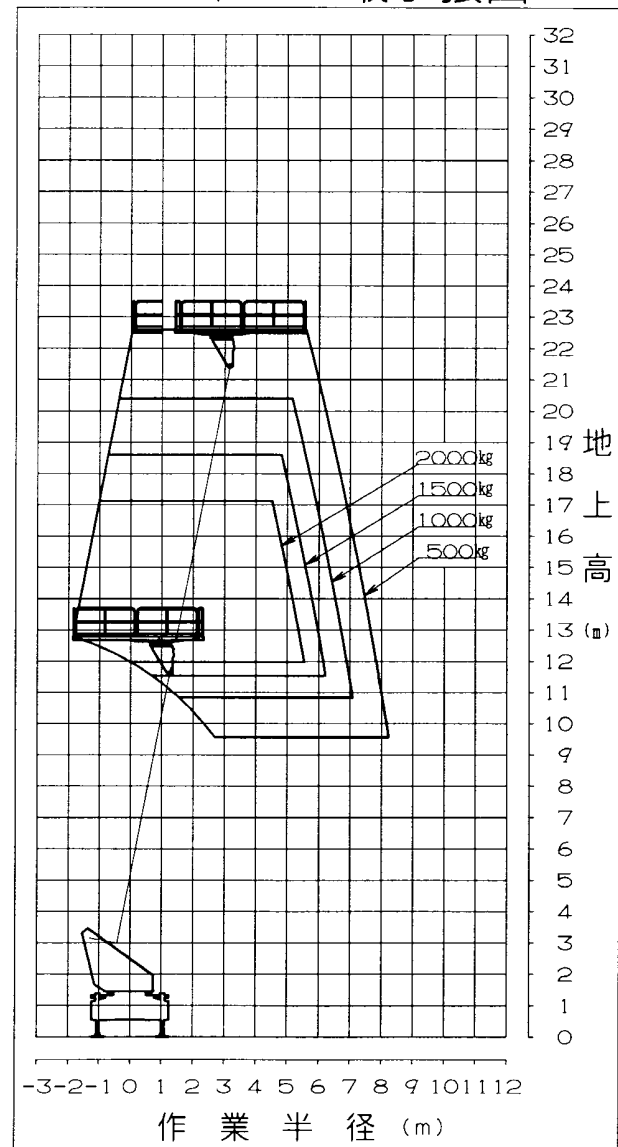


注) 作業範囲は水平堅土上におけるものでブームのたわみは含んでおりません。

アウトリガ中間1張出



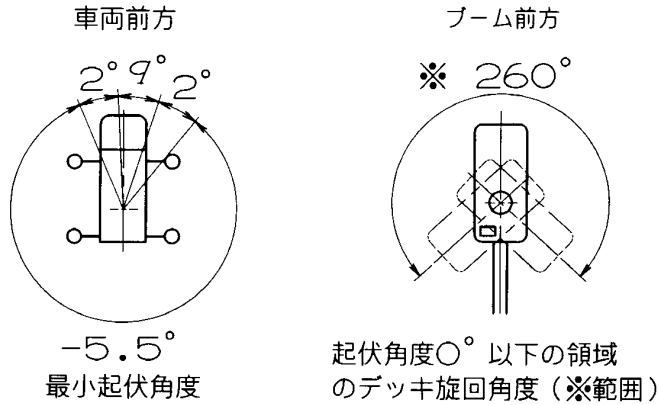
アウトリガ最小張出



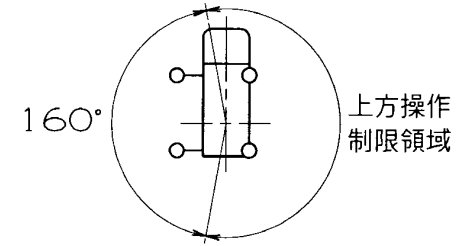
注) 作業範囲は水平堅土上におけるものでブームのたわみは含んでおりません。

1. 本機は、キャブ等とブーム、デッキとの干渉を避けるため、ブーム旋回位置により最小起伏角度が異なります。

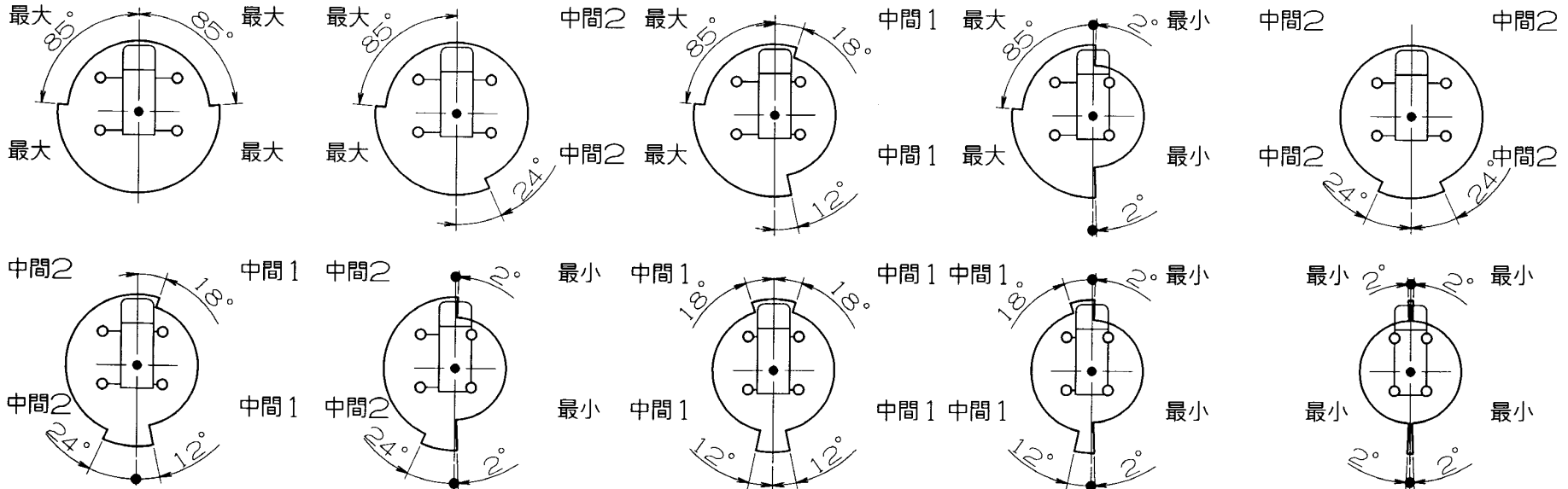
*起伏角度 0° 以下の領域ではデッキ旋回角度の制限があります。



2. アウトリガの張出幅が最小側は、ブーム長さが 21.28m 以上になると上方への操作が制限されます。

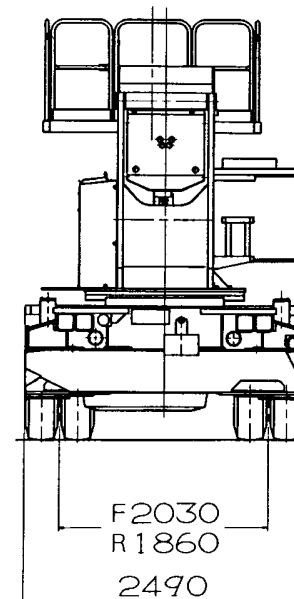
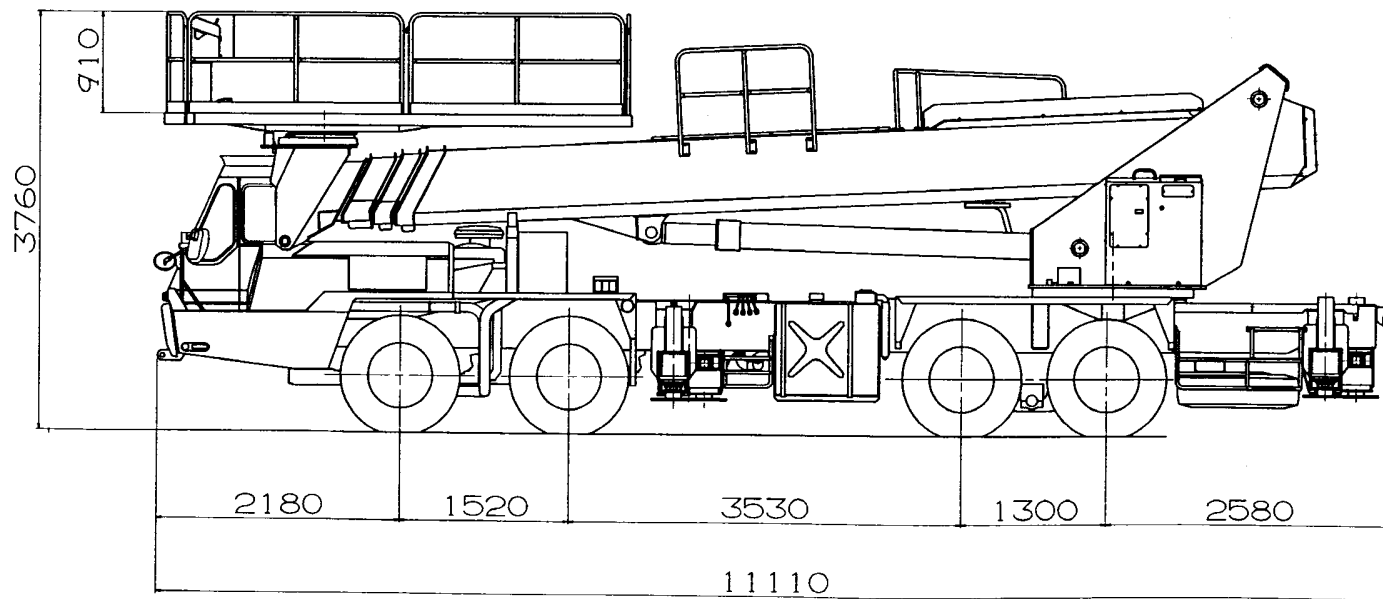
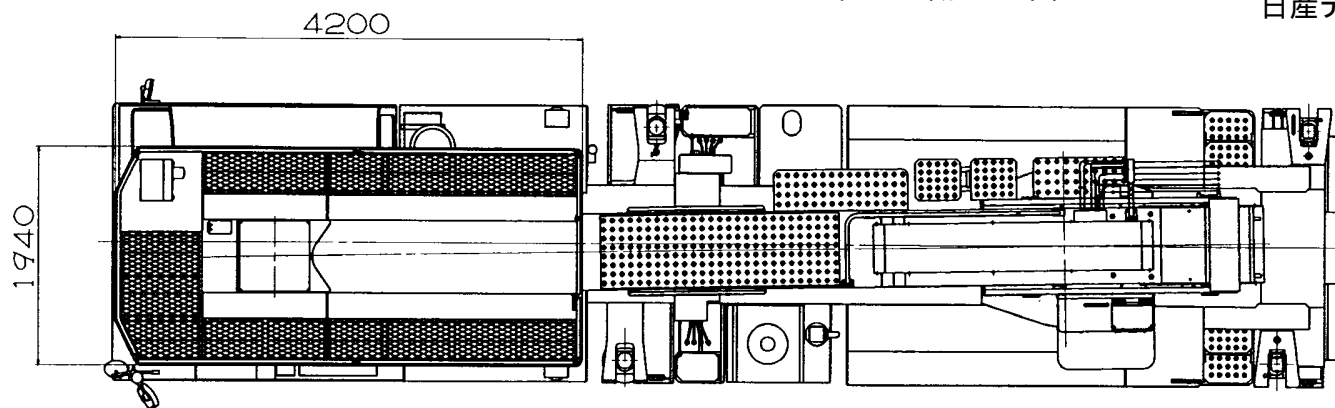


3. アウトリガの張出状態によって作業領域が異なります。アウトリガ張出状態と作業領域の代表例を下図に示します。



4. 外 観 図

日産ディーゼル KC-KG520SN



AT-300S-1-10101-6