

タダノ 高所作業車 スカイボーイ

# AT-300CG型

仕 様 書

スペック番号 AT-300-2-00001

株式会社 タダノ

管理番号 JA-01

## AT-300CG型 高所作業車

### 1. 作業装置主要諸元

バスケット最大地上高		30.4 m
バスケット最大作業半径		16.1 m
バスケット積載荷重		200 kg 又は 2名
バスケット内寸法 (長さ×幅×深さ)		0.7 m× 1.5 m× 0.95 m
バスケットスイング角度		左 93° ~ 右 220°
ブーム起伏角度		-12° ~ 80°
ブーム上げ速度		-12° ~ 80° / 60 s
ブーム長さ		9.00 m ~ 22.20 m
ブーム伸ばし速度		13.20 m / 65 s
折曲げブーム屈伸速度		170° / 70 s
折曲げブーム長さ		5.20 m ~ 7.60 m
折曲げブーム伸ばし速度		2.40 m / 25 s
旋 回 角 度		360° 連続
旋 回 速 度		1.0 min <sup>-1</sup>
バスケット装置	バスケット	パイプ製
	自動水平装置	複動油圧シリンダ+リンク式
	スイング装置	電動モータ駆動歯車減速式
ブーム形式		3段油圧同時伸縮式 箱形断面溶接構造
ブーム起伏装置		複動油圧シリンダ直押式
ブーム伸縮装置		複動油圧シリンダ直押式及びワイヤロープ式
折曲げブーム形式		2段油圧伸縮式 箱形断面溶接構造
折曲げブーム屈伸装置		複動油圧シリンダ押し上げリンク式
折曲げブーム伸縮装置		複動油圧シリンダ直押式
旋 回 装 置		油圧モータ駆動ウォーム歯車減速式 ボールベアリング式
バスケット側リモコン装置		電気式 (有線)
アウトリガ		全油圧式H型 箱形断面溶接構造 スライド・ジャッキ各個操作装置付 最大張出幅 4.66 m
油 圧 ポ ンプ		2連ポンプ
作動油タンク容量		約 135 L

操 作 装 置	バスケット部	垂直・水平移動 ブーム旋回 ブーム伸縮 ブーム起伏 折曲げブーム屈伸 折曲げブーム伸縮 バスケットスイング ブーム自動張出・格納 エンジン始動・停止 アクセル（2速、オートアクセル） フットスイッチ 緊急停止 非常用ポンプ 垂直・水平一個別切替 ブーム・バスケット干渉防止規制解除 バスケット水平調整 非常バスケット水平調整 （AMC限界、干渉、緊急停止、垂直・水平選択、 個別選択の各モニタ）
	旋 回 台 部	ブーム旋回 ブーム伸縮 ブーム起伏 折曲げブーム屈伸 折曲げブーム伸縮 下部操作スイッチ ブーム自動張出・格納 アクセル（2速、オートアクセル） 緊急停止（表示灯付） 非常用ポンプ 非常スイッチ 非常バスケット水平調整 非常折曲ブーム伸縮切換
制 御 装 置	アウトリガ部	アウトリガ張出・格納 エンジン始動・停止 アクセル（2速、オートアクセル）
		垂直・水平移動装置 起伏・旋回速度制御装置 緩起動・緩停止装置 ストロークエンドクッション装置 バスケット・ブーム自動格納装置 オートアクセル装置（レバー及びスイッチ操作に連動）

安 全 装 置

AMC-3

ブーム・バスケット干渉防止機能付  
自己診断機能付

安全ベルト用ロープ掛け

操作レバーガード

非常用ポンプ

緊急停止装置（表示灯付）

ジャッキインタロック装置

ブームインタロック装置

アウトリガインジケータ

油圧シリンダロック装置

シフトレバーインタロック装置

パーキングブレーキ警報装置

P T O切り忘れ警報装置

油圧安全弁

水準器

積算計（アワメータ）

盤木（ゴム製）

タイヤ歯止め

作業灯（バスケット部）

1 0 0 V電源取出口（定格 100V-10A）

安全ベルト

起伏シリンダ用ブーツ

下部比例操作装置

盤木（木製）

工具

グリースポンプ

黄色マーカランプ

アウトリガ操作部照明

排出ガス浄化装置警報（バスケット部）

装 備 品  
標 準 付 属 品

オ プ シ ョ ン

## 2. 車両主要諸元

### ◎ キャリヤ

キャリヤ型式	いすゞ PDG-FTR34S2
エンジン型式	6HK1-TCN
総排気量	7.790 L
最高出力	177 kW{240 PS}/2,400 rpm
最大トルク	706 N・m{72.0 kg・m}/1,450 rpm
変速機	前進6段、後退1段
バッテリー電圧	24V
燃料タンク容量	100 L
乗車定員	2名
タイヤ	前輪 245/70R 19.5 136/134J
	後輪 245/70R 19.5 136/134J

### ◎ 寸法

全長	9,450 mm
全幅	2,300 mm
全高	3,560 mm
軸距	5,160 mm
前輪距	1,805 mm
後輪距	1,705 mm

### ◎ 重量

車両重量	10,820 kg
車両総重量	10,930 kg

### ◎ 走行性能

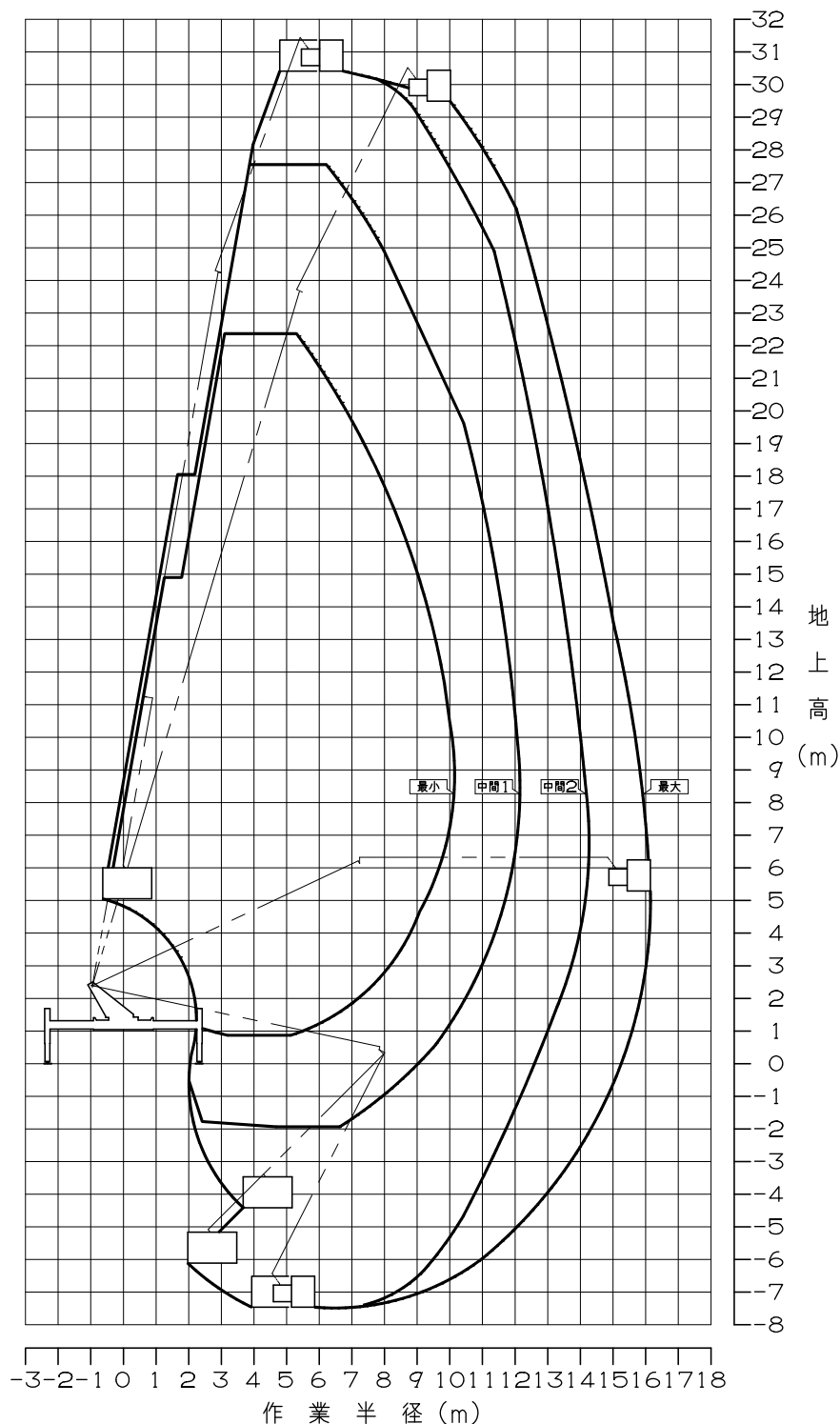
最高速度	120 km/h	(計算値)
登坂能力	(tan θ) 0.51	(計算値)
最小回転半径	9.0 m	

### ◎ 装備品

エアコン  
ABS  
HSA (坂道発進補助装置)  
スペアタイヤ  
工具

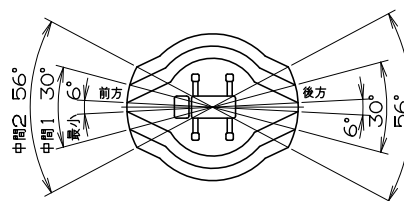
### 3. 作業範囲図

作業床最大地上高 30.4m  
 最大作業半径 16.1m  
 積載荷重 200kg又は2名



■ 注意

1. 作業範囲は水平堅土上におけるもので、ブームのたわみは含んでいません。
2. 最大、中間2、中間1、最小はアウトリガ張出幅を示します。
3. 作業範囲は左右方向におけるもので、前後方向はアウトリガ張出幅最大と同じです。
4. 旋回角度によって、作業範囲は右図のように連続的に変化します。



4. 外 観 図

いすゞ PDG-FTR34S2

