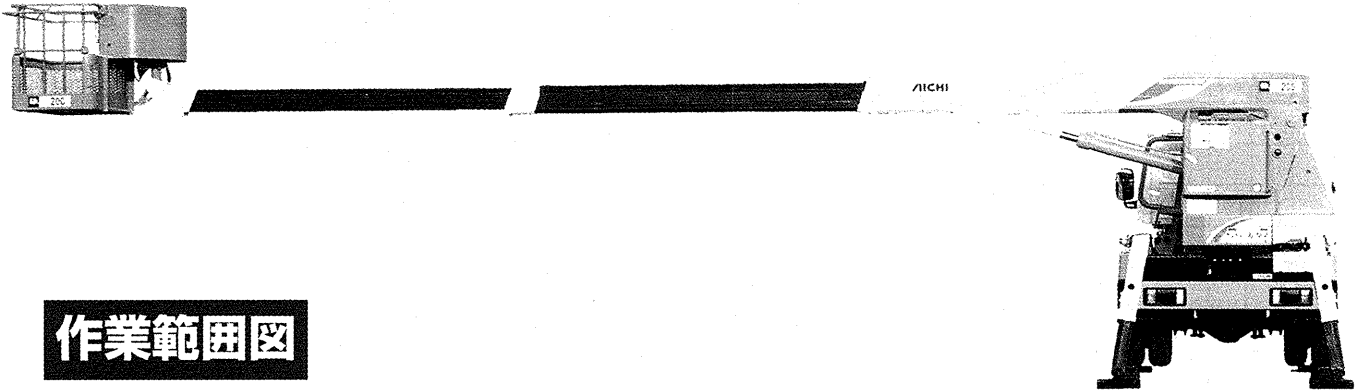


12M

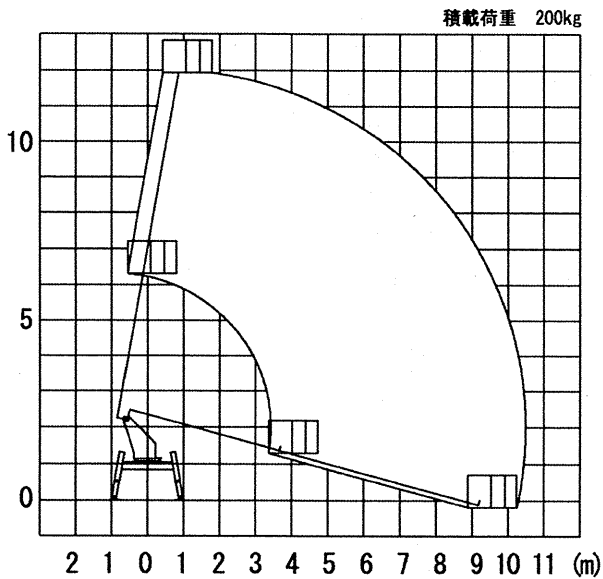
高所作業車 地上高 12M 直伸式

AICHI (SS-12A)

高所作業車



作業範囲図



●主な仕様 SS-12A

作業可能高さ	14m
積載荷重	200 kg
車両全幅	1,880mm
アウトリガー幅	1,860mm
車種	3ton
車両重量	7,025 kg
バスケット内寸法	0.7m × 1.0m × 0.9m

外観図

